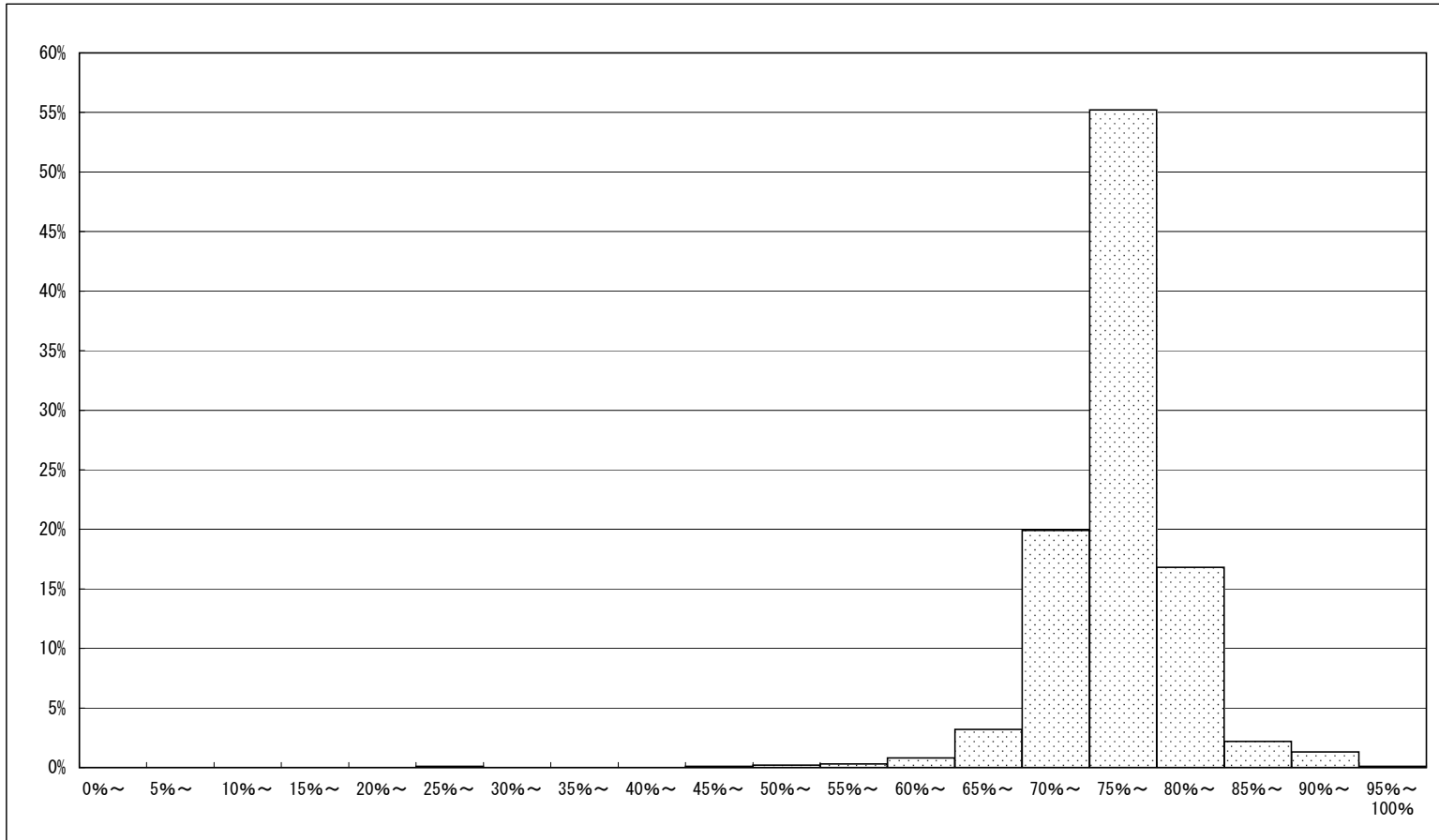


調査結果概況 [国語A：主として知識]
全国一教育委員会

・以下の集計値／グラフは、4月21日に実施した調査の結果を集計した値である。

教育委員会数	平均正答数	平均正答率 (%)	中央値 (%)	標準偏差
1,834	25.5 / 33	77.1	77.4	4.9

平均正答率分布グラフ (横軸：平均正答率, 縦軸：割合)



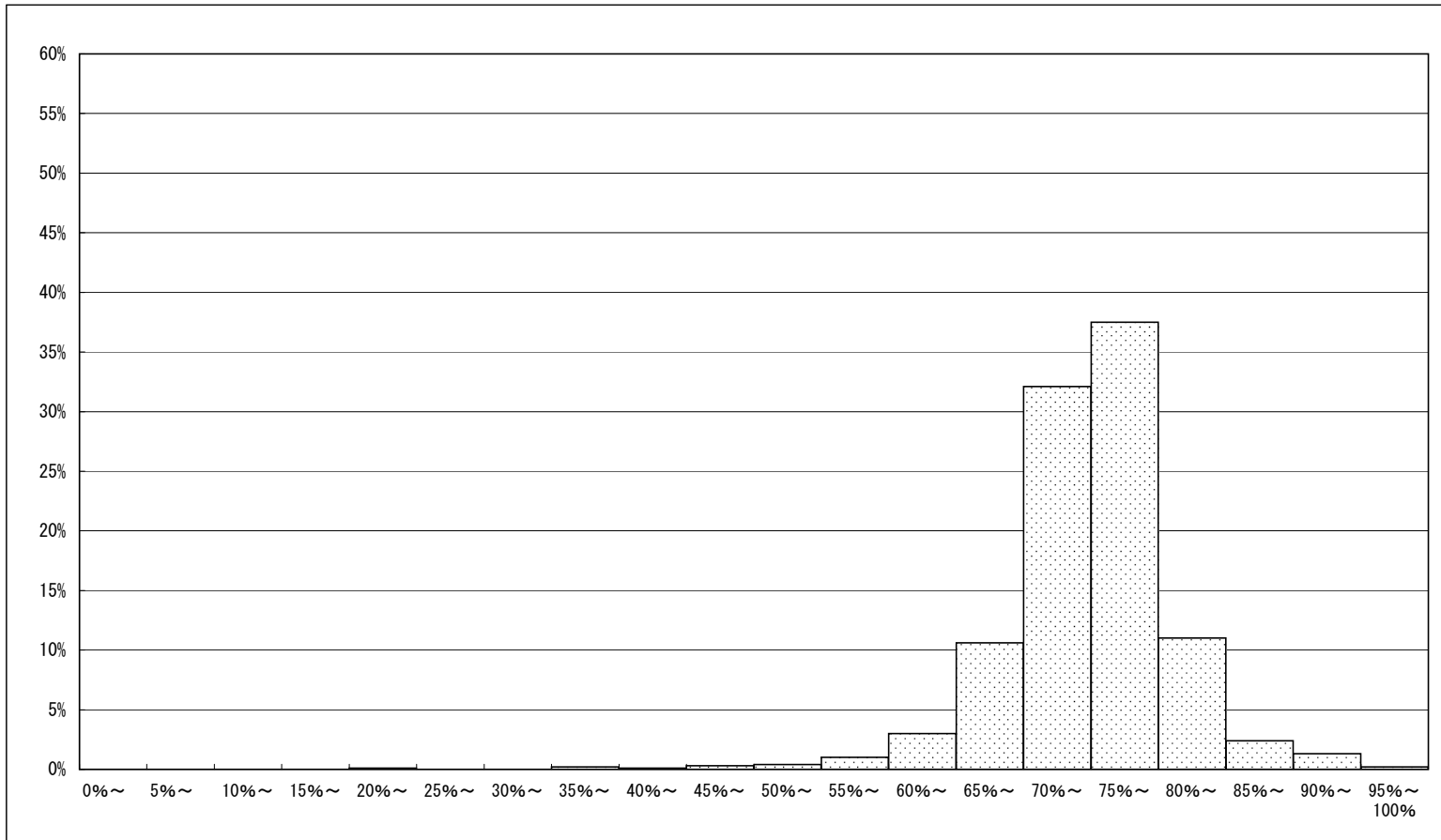
平均正答率集計値 (左：教育委員会数 右：割合(%))		
0%以上5%未満	0	0.0
5%以上10%未満	0	0.0
10%以上15%未満	0	0.0
15%以上20%未満	0	0.0
20%以上25%未満	0	0.0
25%以上30%未満	1	0.1
30%以上35%未満	0	0.0
35%以上40%未満	0	0.0
40%以上45%未満	0	0.0
45%以上50%未満	2	0.1
50%以上55%未満	3	0.2
55%以上60%未満	6	0.3
60%以上65%未満	14	0.8
65%以上70%未満	58	3.2
70%以上75%未満	365	19.9
75%以上80%未満	1,012	55.2
80%以上85%未満	308	16.8
85%以上90%未満	41	2.2
90%以上95%未満	23	1.3
95%以上100%以下	1	0.1

調査結果概況 [国語B：主として活用]
全国一教育委員会

・以下の集計値／グラフは、4月21日に実施した調査の結果を集計した値である。

教育委員会数	平均正答数	平均正答率 (%)	中央値 (%)	標準偏差
1,834	8.2 / 11	74.8	75.2	6.3

平均正答率分布グラフ (横軸：平均正答率, 縦軸：割合)



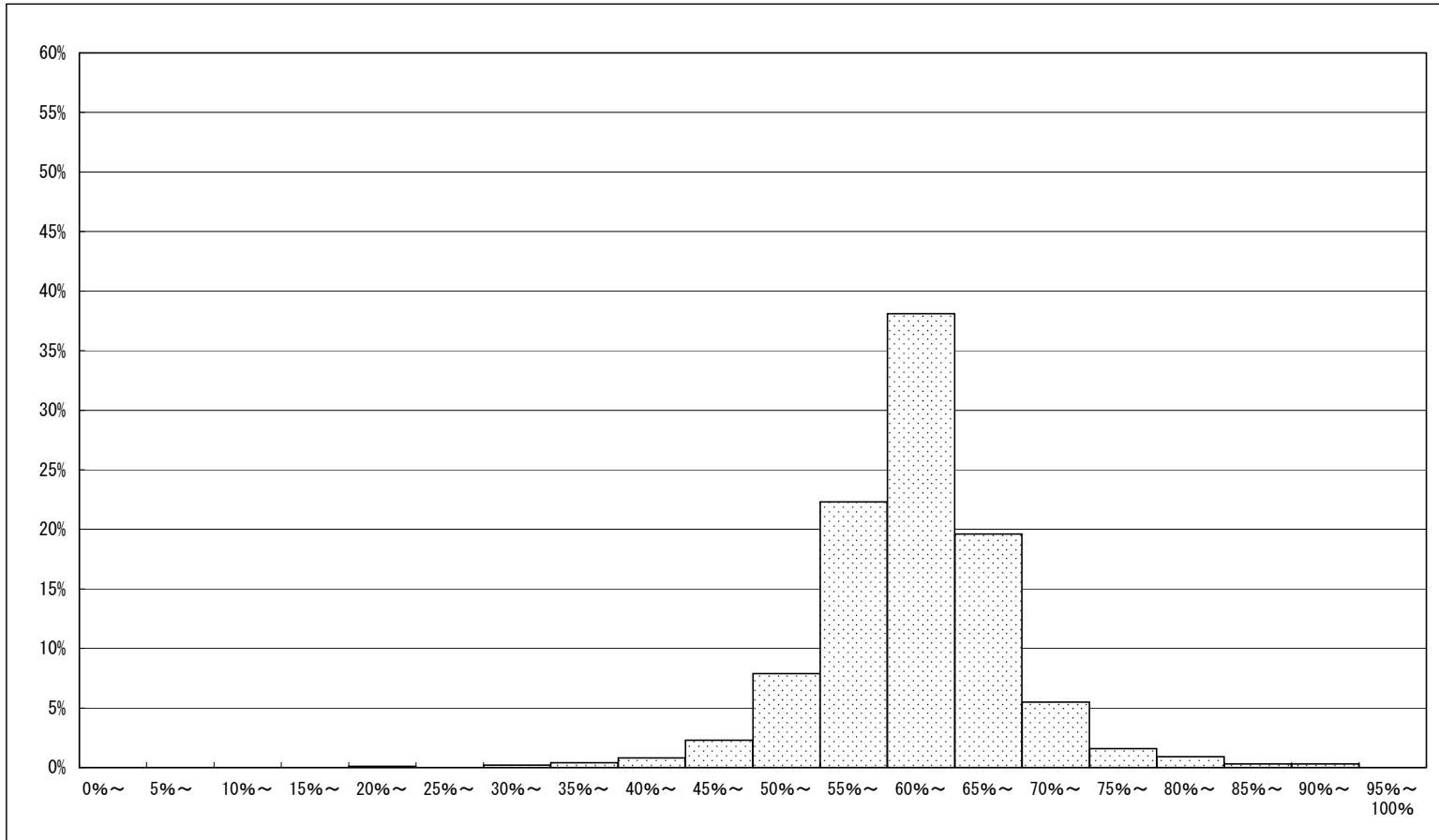
平均正答率集計値 (左：教育委員会数 右：割合%)		
0%以上5%未満	0	0.0
5%以上10%未満	0	0.0
10%以上15%未満	0	0.0
15%以上20%未満	0	0.0
20%以上25%未満	1	0.1
25%以上30%未満	0	0.0
30%以上35%未満	0	0.0
35%以上40%未満	3	0.2
40%以上45%未満	1	0.1
45%以上50%未満	6	0.3
50%以上55%未満	7	0.4
55%以上60%未満	18	1.0
60%以上65%未満	55	3.0
65%以上70%未満	195	10.6
70%以上75%未満	589	32.1
75%以上80%未満	688	37.5
80%以上85%未満	201	11.0
85%以上90%未満	44	2.4
90%以上95%未満	23	1.3
95%以上100%以下	3	0.2

調査結果概況 [数学A：主として知識]
全国一教育委員会

・以下の集計値／グラフは、4月21日に実施した調査の結果を集計した値である。

教育委員会数	平均正答数	平均正答率 (%)	中央値 (%)	標準偏差
1,834	20.5 / 33	62.0	62.1	7.0

平均正答率分布グラフ (横軸：平均正答率, 縦軸：割合)



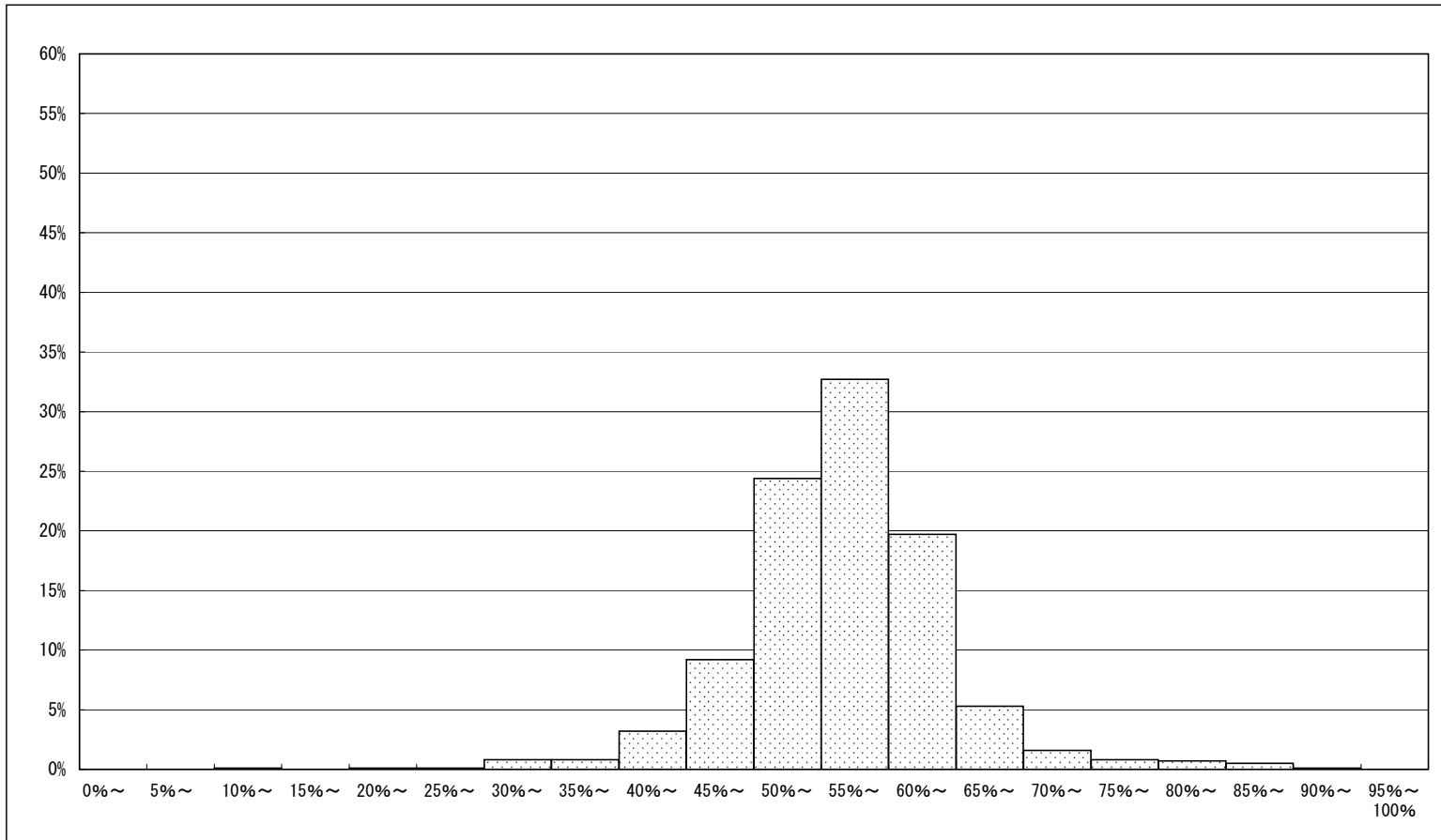
平均正答率集計値 (左：教育委員会数 右：割合(%))		
0%以上5%未満	0	0.0
5%以上10%未満	0	0.0
10%以上15%未満	0	0.0
15%以上20%未満	0	0.0
20%以上25%未満	1	0.1
25%以上30%未満	0	0.0
30%以上35%未満	3	0.2
35%以上40%未満	7	0.4
40%以上45%未満	14	0.8
45%以上50%未満	43	2.3
50%以上55%未満	144	7.9
55%以上60%未満	409	22.3
60%以上65%未満	698	38.1
65%以上70%未満	359	19.6
70%以上75%未満	100	5.5
75%以上80%未満	29	1.6
80%以上85%未満	16	0.9
85%以上90%未満	5	0.3
90%以上95%未満	6	0.3
95%以上100%以下	0	0.0

調査結果概況 [数学B：主として活用]
全国一教育委員会

・以下の集計値／グラフは、4月21日に実施した調査の結果を集計した値である。

教育委員会数	平均正答数	平均正答率 (%)	中央値 (%)	標準偏差
1,834	8.5 / 15	56.5	56.4	7.6

平均正答率分布グラフ (横軸：平均正答率, 縦軸：割合)



平均正答率集計値 (左：教育委員会数 右：割合(%))		
0%以上5%未満	0	0.0
5%以上10%未満	0	0.0
10%以上15%未満	1	0.1
15%以上20%未満	0	0.0
20%以上25%未満	2	0.1
25%以上30%未満	2	0.1
30%以上35%未満	14	0.8
35%以上40%未満	15	0.8
40%以上45%未満	58	3.2
45%以上50%未満	169	9.2
50%以上55%未満	448	24.4
55%以上60%未満	599	32.7
60%以上65%未満	362	19.7
65%以上70%未満	97	5.3
70%以上75%未満	30	1.6
75%以上80%未満	14	0.8
80%以上85%未満	12	0.7
85%以上90%未満	10	0.5
90%以上95%未満	1	0.1
95%以上100%以下	0	0.0