

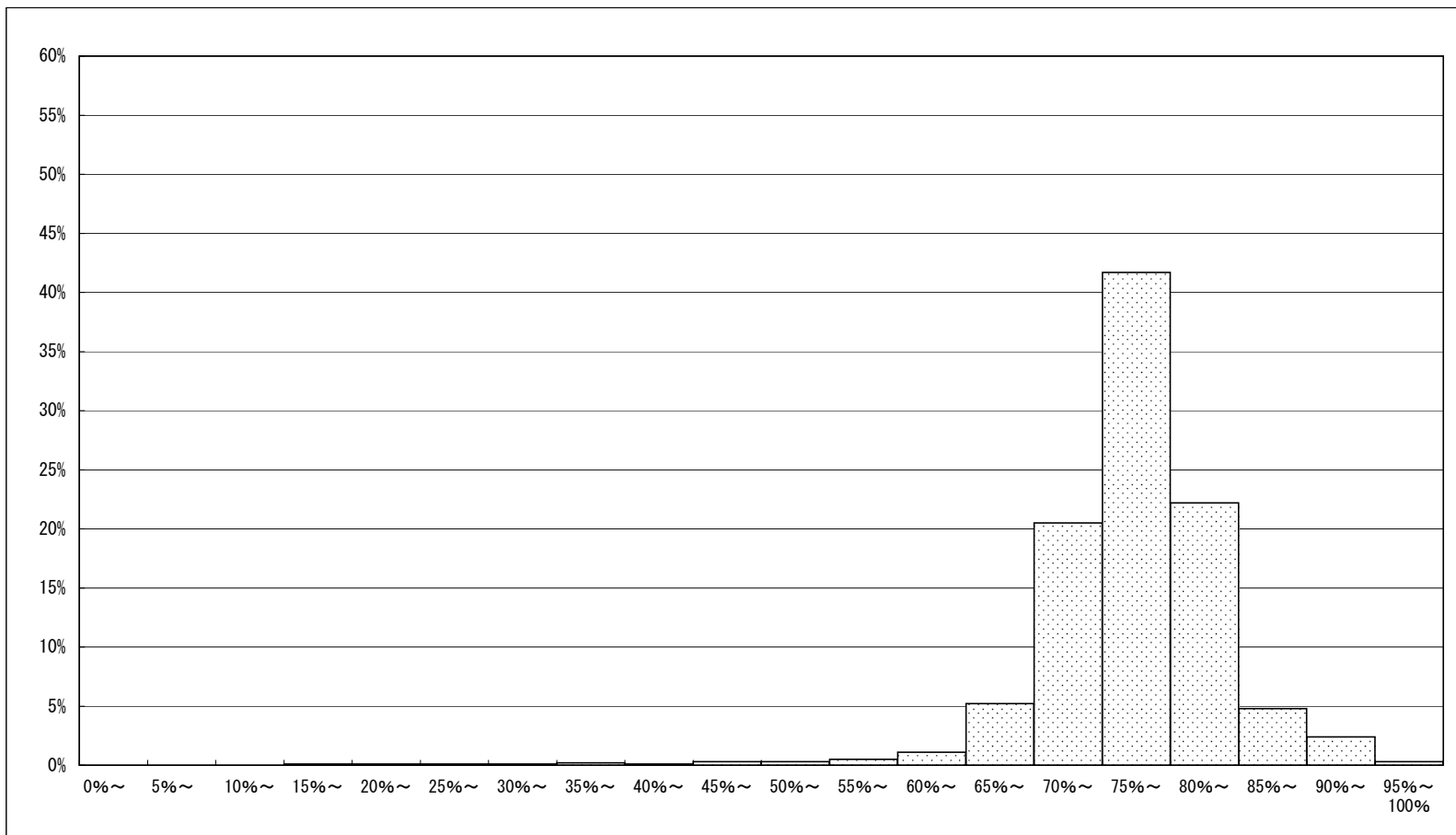
調査結果概況 [国語A：主として知識]

全国一学校（国・公・私立）

・以下の集計値／グラフは、4月21日に実施した調査の結果を集計した値である。

学校数	平均正答数	平均正答率 (%)	中央値 (%)	標準偏差
10,258	25.5 / 33	77.1	77.6	7.0

平均正答率分布グラフ（横軸：平均正答率，縦軸：割合）



平均正答率集計値 (左：学校数 右：割合 (%))		
0%以上5%未満	0	0.0
5%以上10%未満	1	0.0
10%以上15%未満	0	0.0
15%以上20%未満	6	0.1
20%以上25%未満	6	0.1
25%以上30%未満	9	0.1
30%以上35%未満	12	0.1
35%以上40%未満	17	0.2
40%以上45%未満	15	0.1
45%以上50%未満	34	0.3
50%以上55%未満	32	0.3
55%以上60%未満	55	0.5
60%以上65%未満	117	1.1
65%以上70%未満	533	5.2
70%以上75%未満	2,098	20.5
75%以上80%未満	4,279	41.7
80%以上85%未満	2,282	22.2
85%以上90%未満	489	4.8
90%以上95%未満	247	2.4
95%以上100%以下	26	0.3

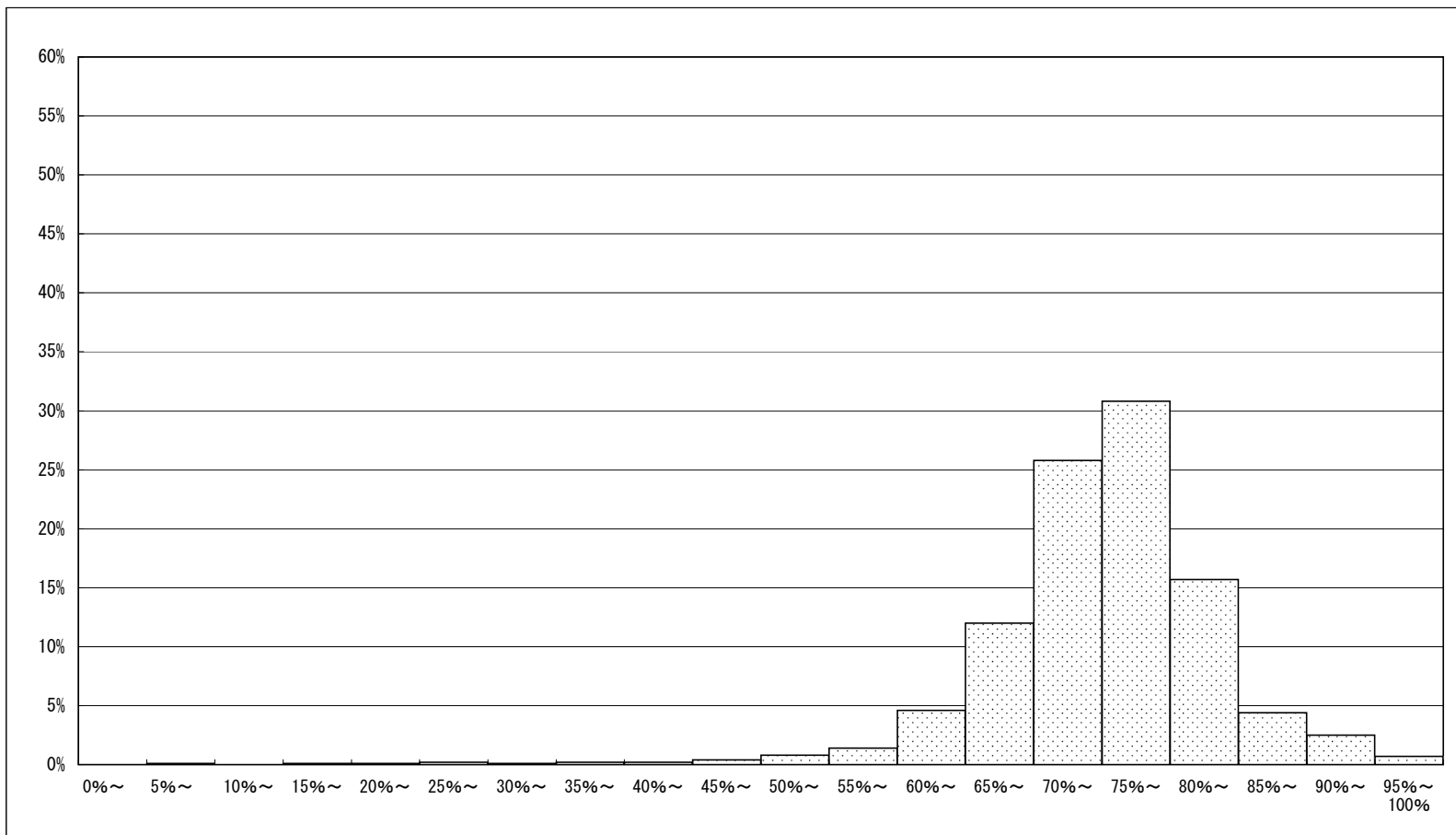
調査結果概況 [国語B：主として活用]

全国一学校（国・公・私立）

・以下の集計値／グラフは、4月21日に実施した調査の結果を集計した値である。

学校数	平均正答数	平均正答率 (%)	中央値 (%)	標準偏差
10,258	8.2 / 11	74.9	75.6	8.7

平均正答率分布グラフ（横軸：平均正答率，縦軸：割合）



平均正答率集計値 (左：学校数 右：割合 (%))		
0%以上5%未満	2	0.0
5%以上10%未満	6	0.1
10%以上15%未満	1	0.0
15%以上20%未満	9	0.1
20%以上25%未満	8	0.1
25%以上30%未満	19	0.2
30%以上35%未満	12	0.1
35%以上40%未満	20	0.2
40%以上45%未満	23	0.2
45%以上50%未満	46	0.4
50%以上55%未満	79	0.8
55%以上60%未満	144	1.4
60%以上65%未満	470	4.6
65%以上70%未満	1,228	12.0
70%以上75%未満	2,650	25.8
75%以上80%未満	3,155	30.8
80%以上85%未満	1,607	15.7
85%以上90%未満	454	4.4
90%以上95%未満	256	2.5
95%以上100%以下	69	0.7

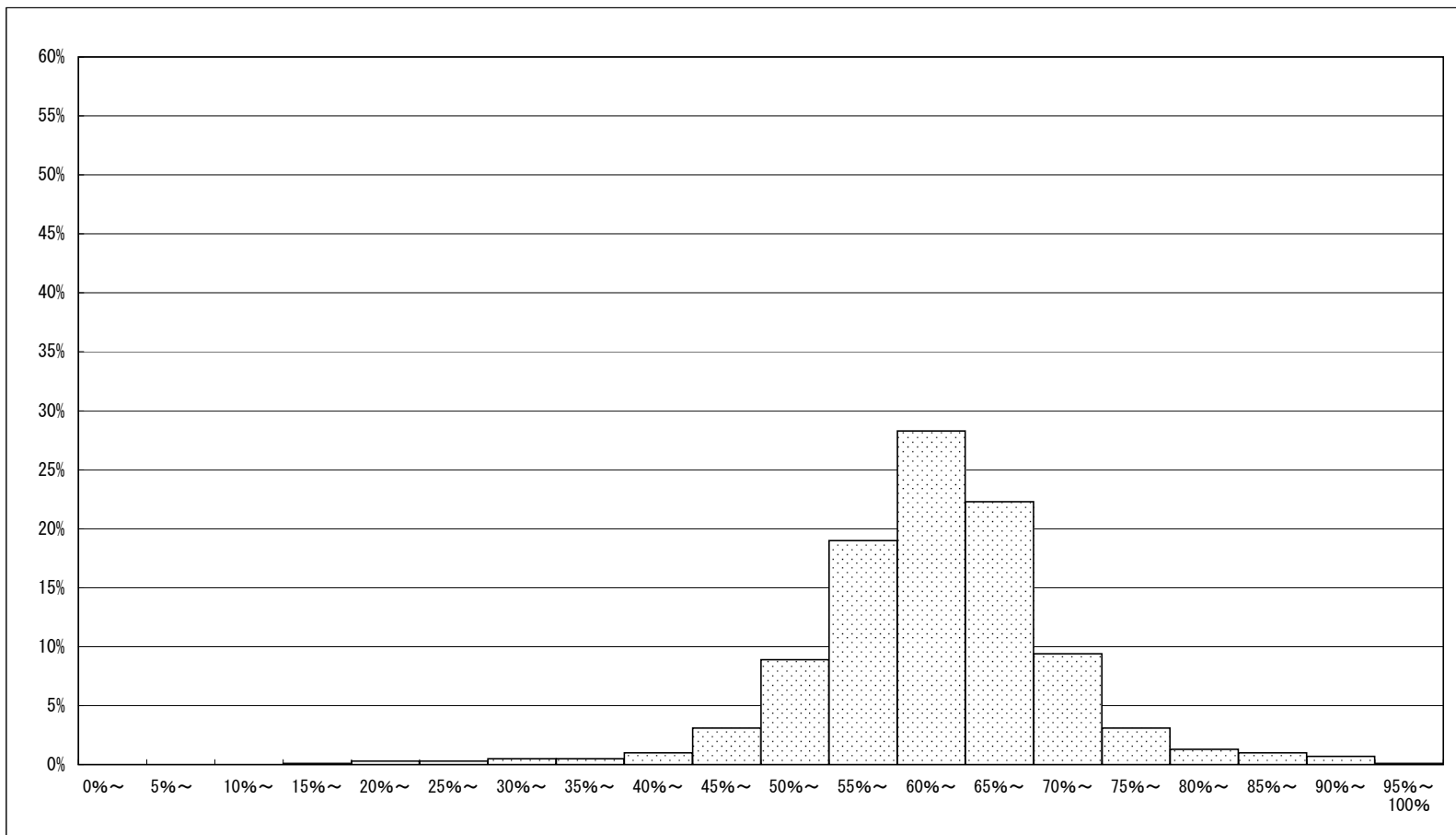
調査結果概況 [数学A：主として知識]

全国一学校（国・公・私立）

・以下の集計値／グラフは、4月21日に実施した調査の結果を集計した値である。

学校数	平均正答数	平均正答率 (%)	中央値 (%)	標準偏差
10,254	20.7 / 33	62.7	62.9	9.2

平均正答率分布グラフ（横軸：平均正答率，縦軸：割合）



平均正答率集計値 (左：学校数 右：割合 (%))		
0%以上5%未満	2	0.0
5%以上10%未満	1	0.0
10%以上15%未満	2	0.0
15%以上20%未満	10	0.1
20%以上25%未満	27	0.3
25%以上30%未満	29	0.3
30%以上35%未満	48	0.5
35%以上40%未満	53	0.5
40%以上45%未満	103	1.0
45%以上50%未満	319	3.1
50%以上55%未満	909	8.9
55%以上60%未満	1,953	19.0
60%以上65%未満	2,904	28.3
65%以上70%未満	2,288	22.3
70%以上75%未満	968	9.4
75%以上80%未満	314	3.1
80%以上85%未満	133	1.3
85%以上90%未満	107	1.0
90%以上95%未満	74	0.7
95%以上100%以下	10	0.1

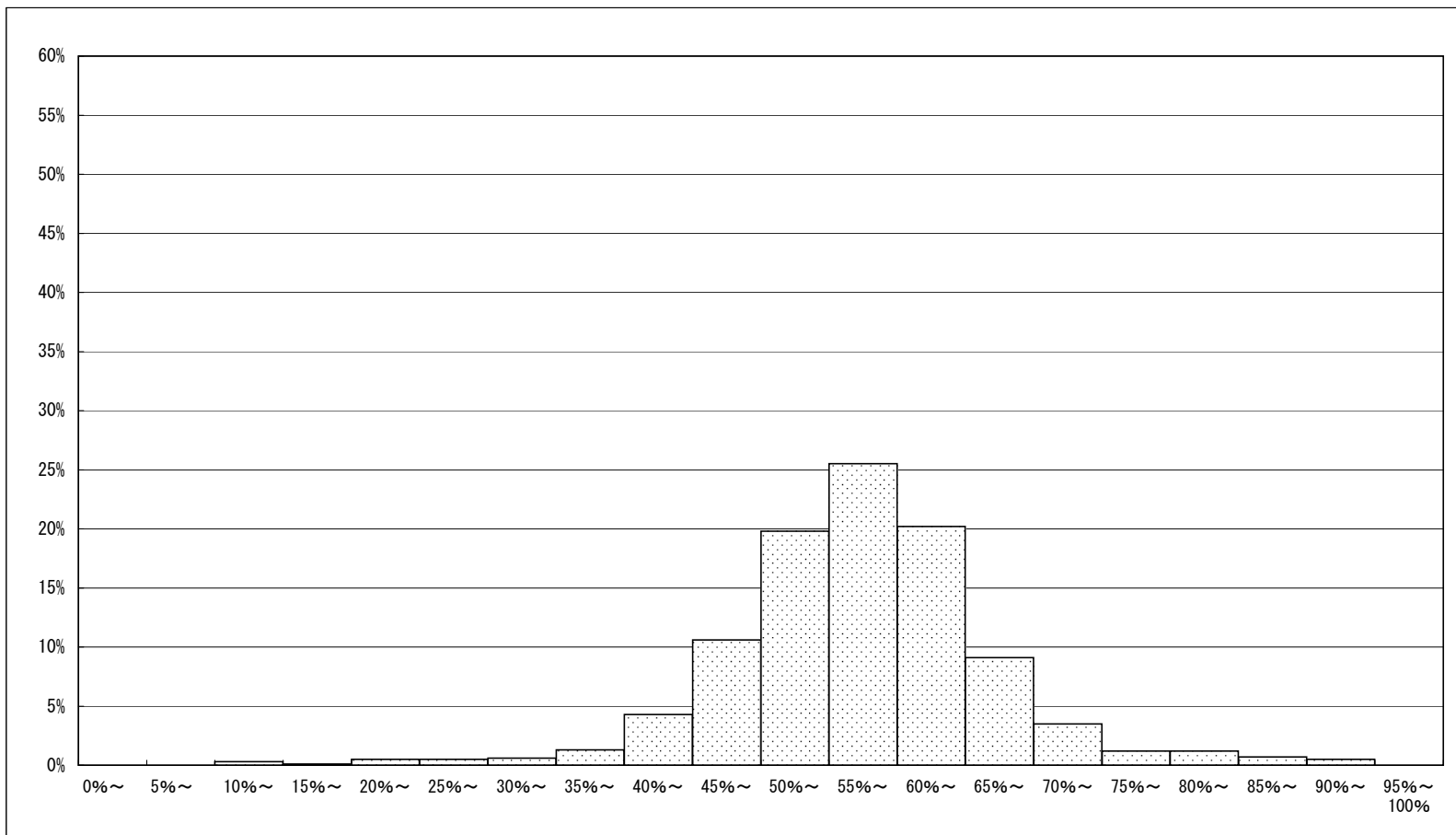
調査結果概況 [数学B：主として活用]

全国一学校（国・公・私立）

・以下の集計値／グラフは、4月21日に実施した調査の結果を集計した値である。

学校数	平均正答数	平均正答率 (%)	中央値 (%)	標準偏差
10,250	8.6 / 15	57.1	57.2	9.9

平均正答率分布グラフ（横軸：平均正答率，縦軸：割合）



平均正答率集計値 (左：学校数 右：割合 (%))		
0%以上5%未満	2	0.0
5%以上10%未満	4	0.0
10%以上15%未満	28	0.3
15%以上20%未満	12	0.1
20%以上25%未満	49	0.5
25%以上30%未満	50	0.5
30%以上35%未満	66	0.6
35%以上40%未満	137	1.3
40%以上45%未満	440	4.3
45%以上50%未満	1,085	10.6
50%以上55%未満	2,031	19.8
55%以上60%未満	2,615	25.5
60%以上65%未満	2,073	20.2
65%以上70%未満	932	9.1
70%以上75%未満	359	3.5
75%以上80%未満	125	1.2
80%以上85%未満	123	1.2
85%以上90%未満	68	0.7
90%以上95%未満	48	0.5
95%以上100%以下	3	0.0