

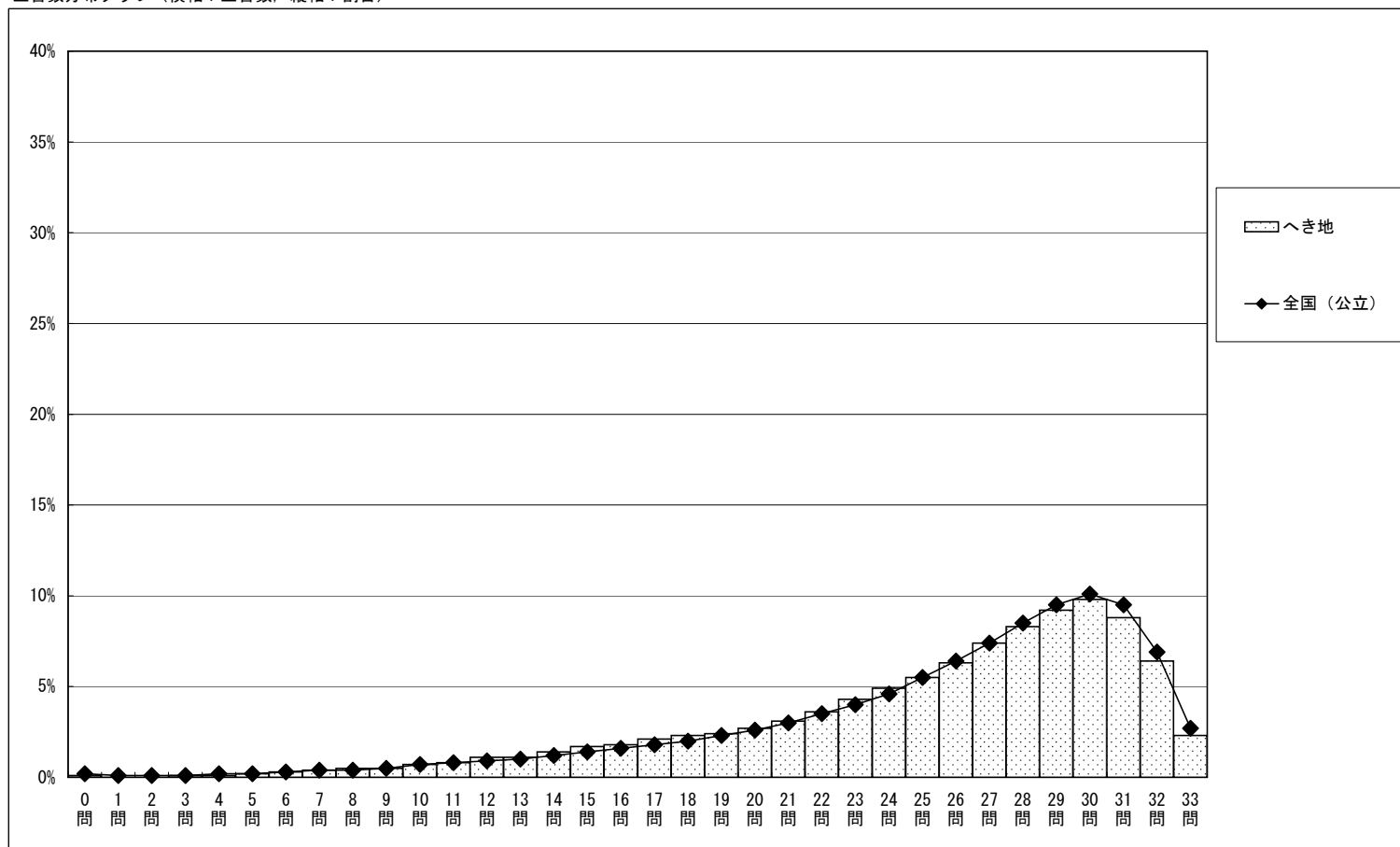
調査結果概況 [国語A：主として知識]

全国（へき地）－生徒（市町村立）

・以下の集計値／グラフは、4月21日に実施した調査の結果を集計した値である。

	生徒数	平均正答数	平均正答率 (%)	中央値	標準偏差
へき地	25,414	25.1 / 33	76.2	27.0	6.1
全国（公立）	1,033,291	25.4 / 33	77.0	27.0	6.1

正答数分布グラフ（横軸：正答数、縦軸：割合）



正答数集計値 (左：生徒数 右：割合 (%))		
0問	23	0.1
1問	7	0.0
2問	11	0.0
3問	17	0.1
4問	29	0.1
5問	45	0.2
6問	76	0.3
7問	90	0.4
8問	118	0.5
9問	127	0.5
10問	175	0.7
11問	215	0.8
12問	280	1.1
13問	268	1.1
14問	344	1.4
15問	433	1.7
16問	460	1.8
17問	527	2.1
18問	580	2.3
19問	600	2.4
20問	697	2.7
21問	794	3.1
22問	906	3.6
23問	1,101	4.3
24問	1,248	4.9
25問	1,386	5.5
26問	1,604	6.3
27問	1,877	7.4
28問	2,103	8.3
29問	2,346	9.2
30問	2,484	9.8
31問	2,226	8.8
32問	1,634	6.4
33問	583	2.3

調査結果概況 [国語B：主として活用]

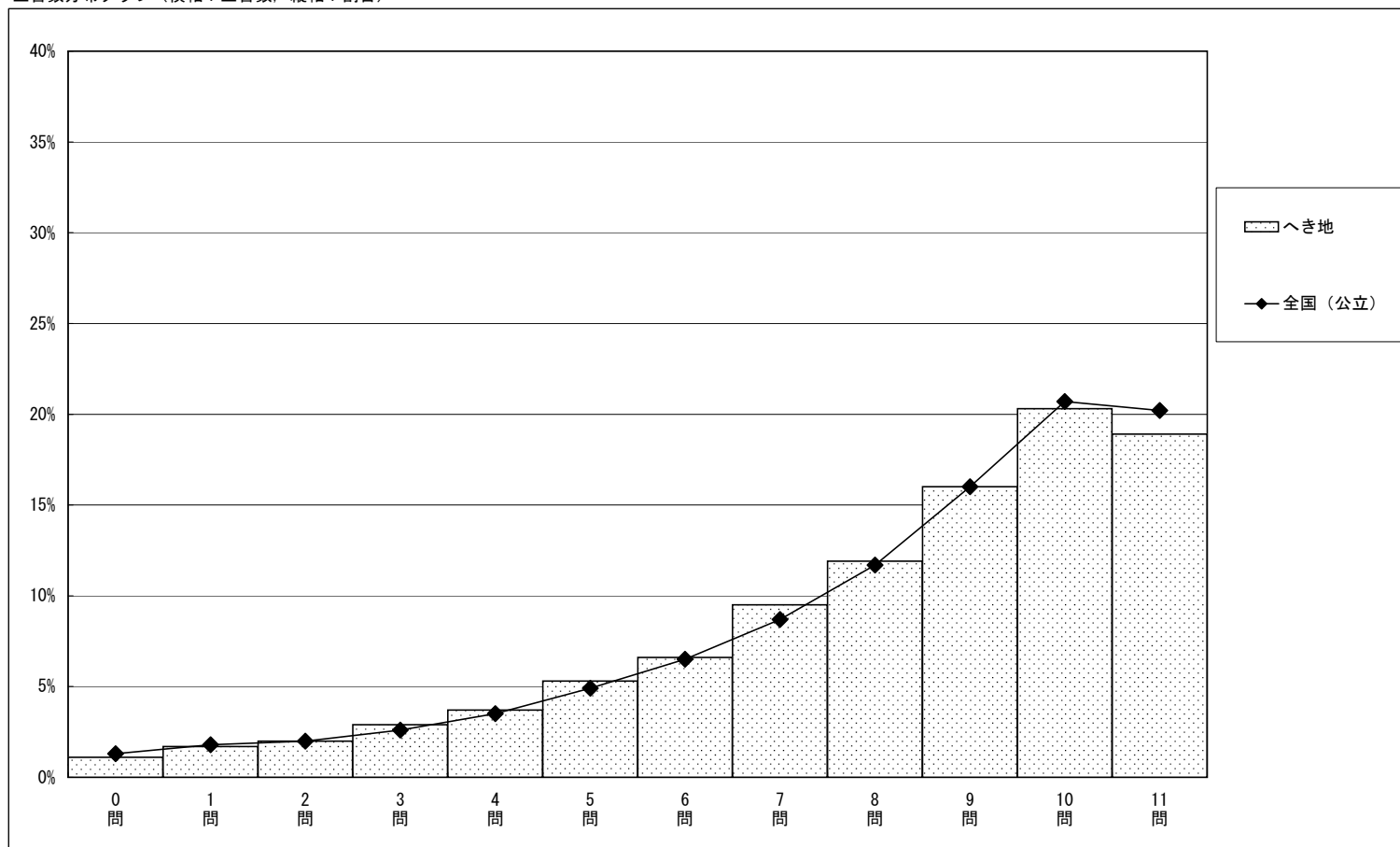
全国（へき地）－生徒（市町村立）

・以下の集計値／グラフは、4月21日に実施した調査の結果を集計した値である。

	生徒数	平均正答数	平均正答率 (%)	中央値	標準偏差
へき地	25,415	8.1 / 11	73.9	9.0	2.7
全国（公立）	1,033,703	8.2 / 11	74.5	9.0	2.7

正答数集計値 (左：生徒数 右：割合 (%))		
0問	273	1.1
1問	427	1.7
2問	517	2.0
3問	725	2.9
4問	946	3.7
5問	1,356	5.3
6問	1,672	6.6
7問	2,425	9.5
8問	3,024	11.9
9問	4,079	16.0
10問	5,158	20.3
11問	4,813	18.9

正答数分布グラフ (横軸：正答数, 縦軸：割合)



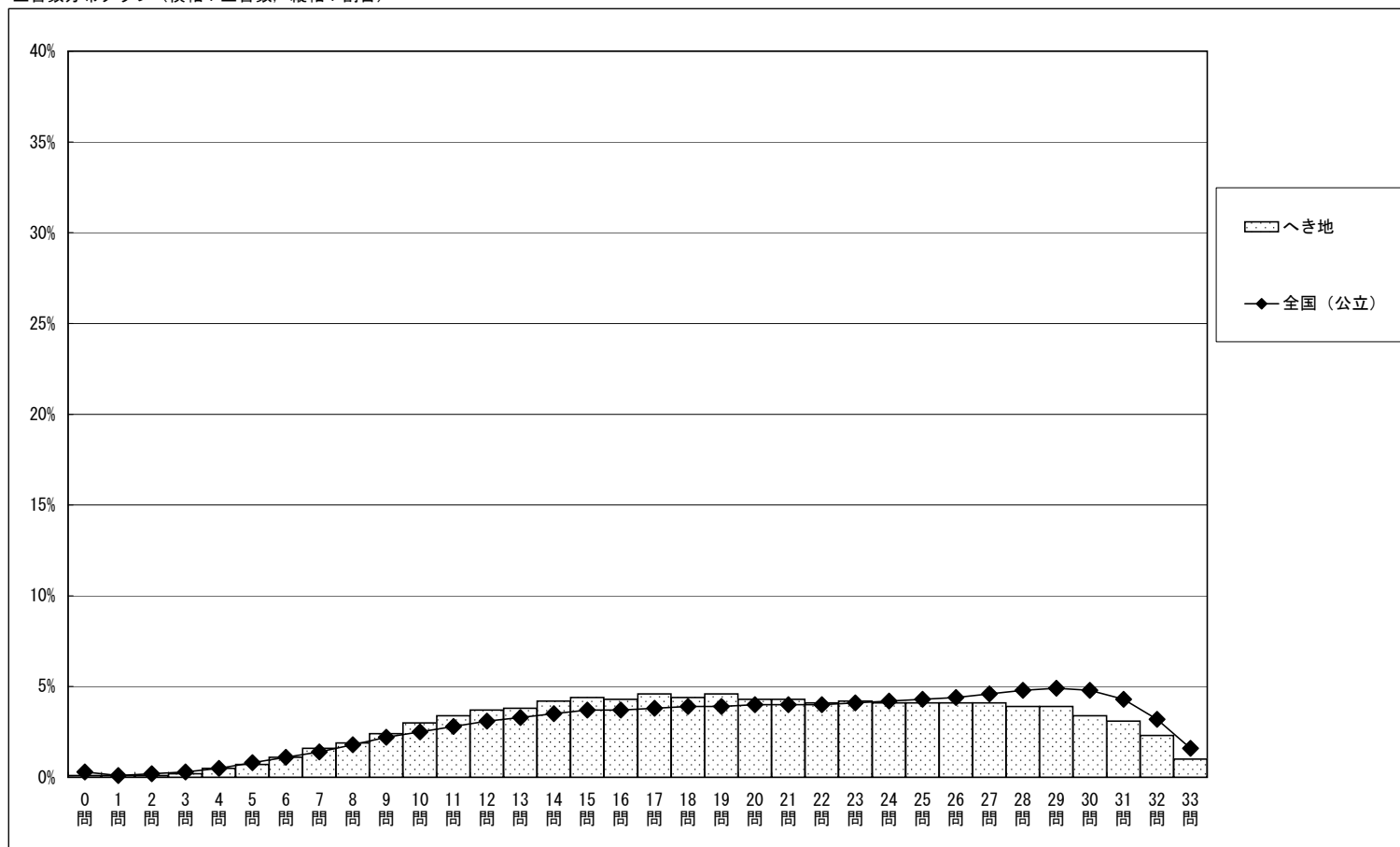
調査結果概況 [数学A：主として知識]

全国（へき地）一生徒（市町村立）

・以下の集計値／グラフは、4月21日に実施した調査の結果を集計した値である。

	生徒数	平均正答数	平均正答率 (%)	中央値	標準偏差
へき地	25,391	19.7 / 33	59.6	20.0	7.3
全国（公立）	1,033,885	20.7 / 33	62.7	21.0	7.6

正答数分布グラフ（横軸：正答数，縦軸：割合）



正答数集計値 (左：生徒数 右：割合(%))		
0問	32	0.1
1問	16	0.1
2問	34	0.1
3問	60	0.2
4問	123	0.5
5問	188	0.7
6問	289	1.1
7問	399	1.6
8問	482	1.9
9問	604	2.4
10問	772	3.0
11問	860	3.4
12問	937	3.7
13問	967	3.8
14問	1,064	4.2
15問	1,126	4.4
16問	1,099	4.3
17問	1,160	4.6
18問	1,110	4.4
19問	1,156	4.6
20問	1,087	4.3
21問	1,096	4.3
22問	1,042	4.1
23問	1,056	4.2
24問	1,037	4.1
25問	1,046	4.1
26問	1,042	4.1
27問	1,031	4.1
28問	983	3.9
29問	980	3.9
30問	875	3.4
31問	794	3.1
32問	595	2.3
33問	249	1.0

調査結果概況 [数学B：主として活用]

全国（へき地）一生徒（市町村立）

・以下の集計値／グラフは、4月21日に実施した調査の結果を集計した値である。

	生徒数	平均正答数	平均正答率 (%)	中央値	標準偏差
へき地	25,399	8.1 / 15	54.3	8.0	3.8
全国（公立）	1,033,909	8.5 / 15	56.9	9.0	3.9

正答数集計値 (左：生徒数 右：割合(%))		
0問	224	0.9
1問	560	2.2
2問	1,008	4.0
3問	1,501	5.9
4問	1,839	7.2
5問	2,033	8.0
6問	2,054	8.1
7問	2,015	7.9
8問	2,099	8.3
9問	2,110	8.3
10問	2,072	8.2
11問	2,006	7.9
12問	2,005	7.9
13問	1,755	6.9
14問	1,392	5.5
15問	726	2.9

正答数分布グラフ（横軸：正答数、縦軸：割合）

