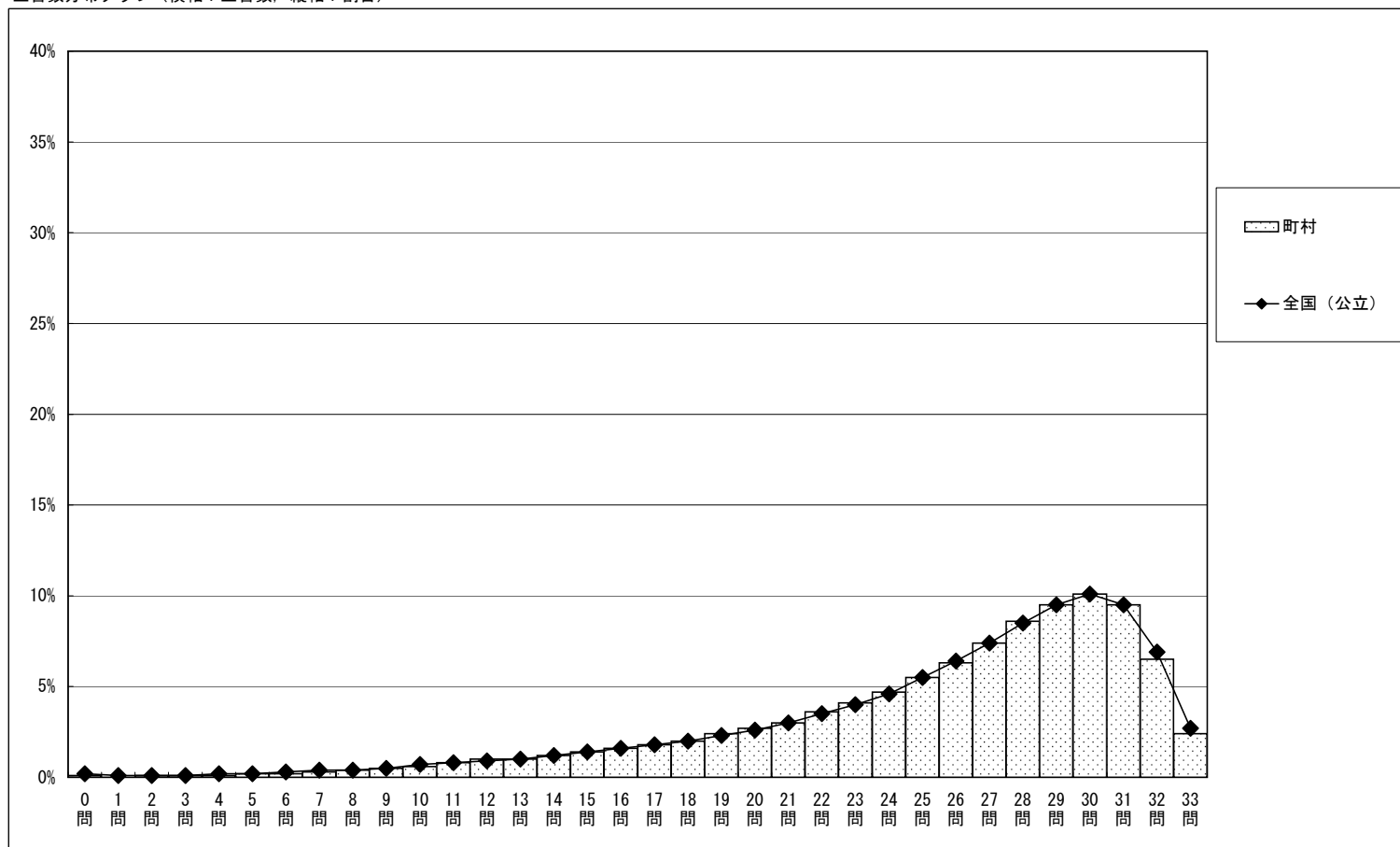


調査結果概況 [国語A：主として知識]  
 全国（町村）－生徒（市町村立）

・以下の集計値／グラフは、4月21日に実施した調査の結果を集計した値である。

	生徒数	平均正答数	平均正答率 (%)	中央値	標準偏差
町村	115,390	25.4 / 33	76.9	27.0	6.0
全国（公立）	1,033,291	25.4 / 33	77.0	27.0	6.1

正答数分布グラフ（横軸：正答数，縦軸：割合）



正答数集計値 (左：生徒数 右：割合%)		
0問	141	0.1
1問	42	0.0
2問	88	0.1
3問	105	0.1
4問	167	0.1
5問	249	0.2
6問	268	0.2
7問	376	0.3
8問	501	0.4
9問	562	0.5
10問	736	0.6
11問	884	0.8
12問	1,133	1.0
13問	1,201	1.0
14問	1,399	1.2
15問	1,615	1.4
16問	1,880	1.6
17問	2,115	1.8
18問	2,355	2.0
19問	2,742	2.4
20問	3,116	2.7
21問	3,501	3.0
22問	4,148	3.6
23問	4,759	4.1
24問	5,418	4.7
25問	6,386	5.5
26問	7,299	6.3
27問	8,502	7.4
28問	9,866	8.6
29問	10,993	9.5
30問	11,688	10.1
31問	10,916	9.5
32問	7,453	6.5
33問	2,786	2.4

調査結果概況 [国語B：主として活用]

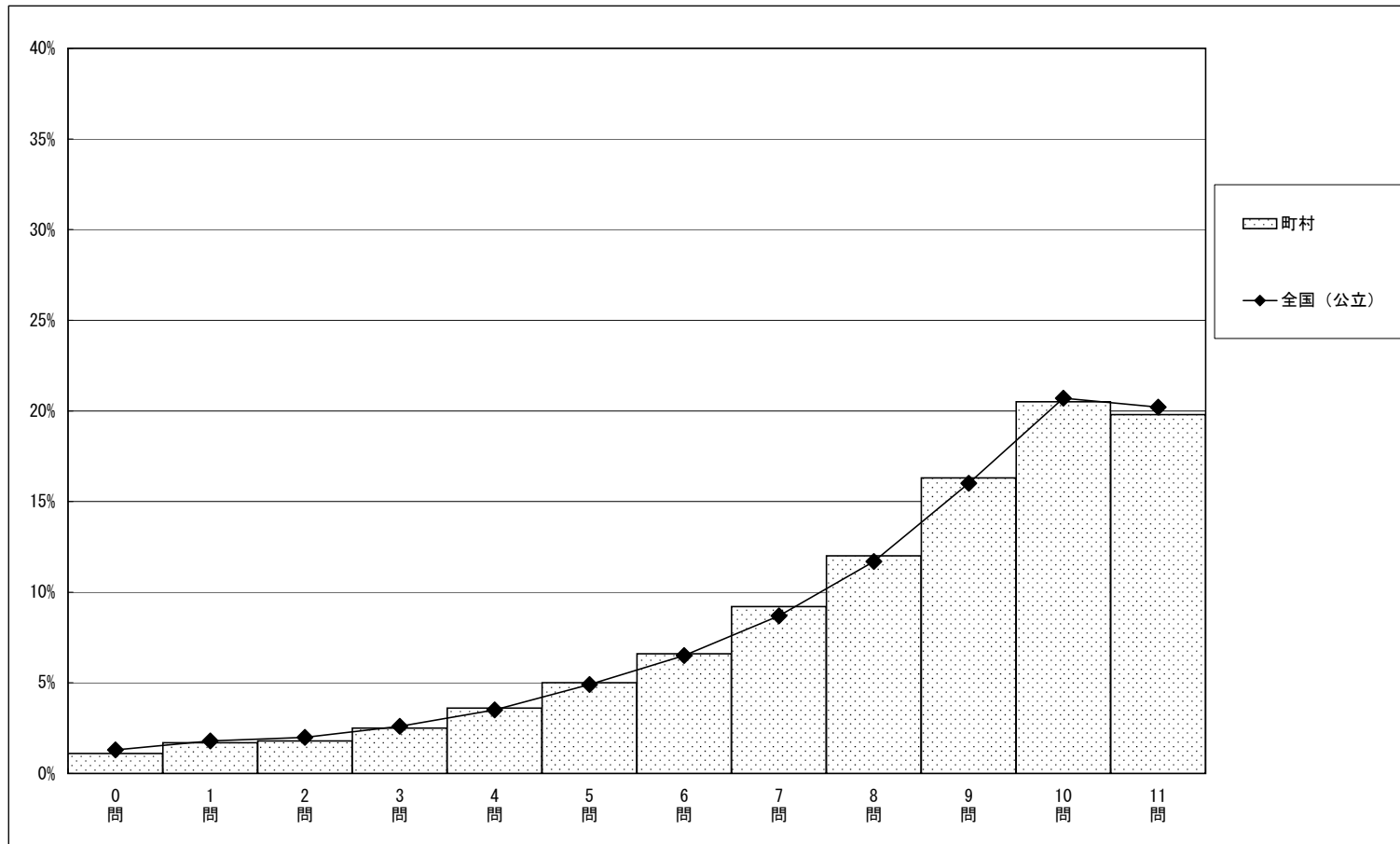
全国（町村）－生徒（市町村立）

・以下の集計値／グラフは、4月21日に実施した調査の結果を集計した値である。

	生徒数	平均正答数	平均正答率 (%)	中央値	標準偏差
町村	115,381	8.2 / 11	74.6	9.0	2.6
全国（公立）	1,033,703	8.2 / 11	74.5	9.0	2.7

正答数集計値 (左：生徒数 右：割合%)		
0問	1,260	1.1
1問	1,911	1.7
2問	2,112	1.8
3問	2,863	2.5
4問	4,135	3.6
5問	5,808	5.0
6問	7,620	6.6
7問	10,574	9.2
8問	13,847	12.0
9問	18,789	16.3
10問	23,623	20.5
11問	22,839	19.8

正答数分布グラフ（横軸：正答数、縦軸：割合）



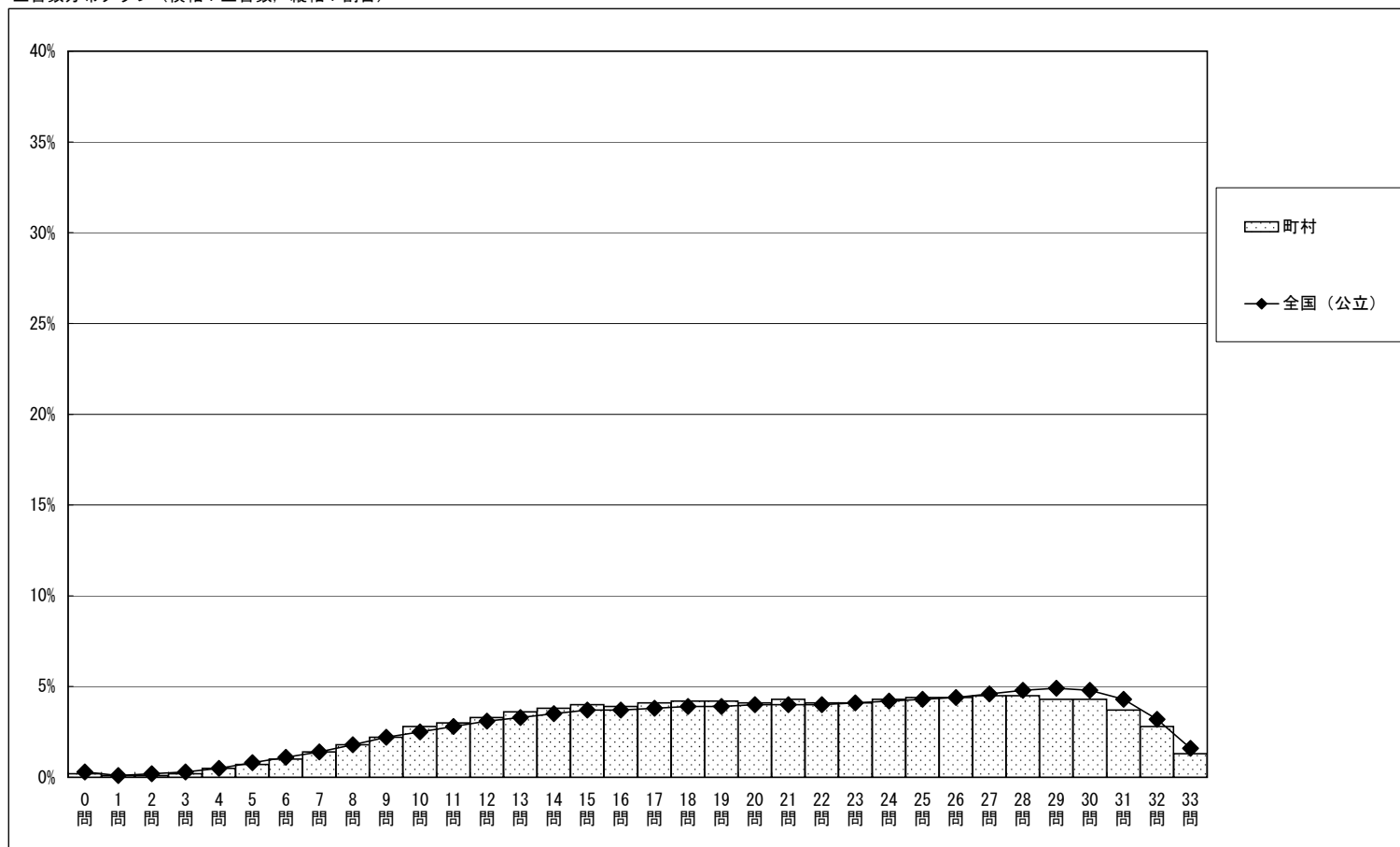
調査結果概況 [数学A：主として知識]

全国（町村）－生徒（市町村立）

・以下の集計値／グラフは、4月21日に実施した調査の結果を集計した値である。

	生徒数	平均正答数	平均正答率 (%)	中央値	標準偏差
町村	115,372	20.3 / 33	61.6	21.0	7.4
全国（公立）	1,033,885	20.7 / 33	62.7	21.0	7.6

正答数分布グラフ（横軸：正答数，縦軸：割合）



正答数集計値 (左：生徒数 右：割合(%))		
0問	185	0.2
1問	68	0.1
2問	161	0.1
3問	288	0.2
4問	531	0.5
5問	780	0.7
6問	1,187	1.0
7問	1,575	1.4
8問	2,110	1.8
9問	2,549	2.2
10問	3,226	2.8
11問	3,473	3.0
12問	3,830	3.3
13問	4,150	3.6
14問	4,364	3.8
15問	4,628	4.0
16問	4,503	3.9
17問	4,700	4.1
18問	4,838	4.2
19問	4,839	4.2
20問	4,753	4.1
21問	4,975	4.3
22問	4,707	4.1
23問	4,745	4.1
24問	4,949	4.3
25問	5,088	4.4
26問	5,034	4.4
27問	5,137	4.5
28問	5,139	4.5
29問	4,993	4.3
30問	4,944	4.3
31問	4,245	3.7
32問	3,197	2.8
33問	1,481	1.3

調査結果概況 [数学B：主として活用]

全国（町村）－生徒（市町村立）

・以下の集計値／グラフは、4月21日に実施した調査の結果を集計した値である。

	生徒数	平均正答数	平均正答率 (%)	中央値	標準偏差
町村	115,347	8.4 / 15	56.1	9.0	3.8
全国（公立）	1,033,909	8.5 / 15	56.9	9.0	3.9

正答数集計値 (左：生徒数 右：割合(%))		
0問	954	0.8
1問	2,424	2.1
2問	4,280	3.7
3問	6,244	5.4
4問	7,670	6.6
5問	8,596	7.5
6問	8,870	7.7
7問	9,056	7.9
8問	9,058	7.9
9問	9,406	8.2
10問	9,557	8.3
11問	9,357	8.1
12問	9,411	8.2
13問	8,970	7.8
14問	7,496	6.5
15問	3,998	3.5

正答数分布グラフ（横軸：正答数，縦軸：割合）

