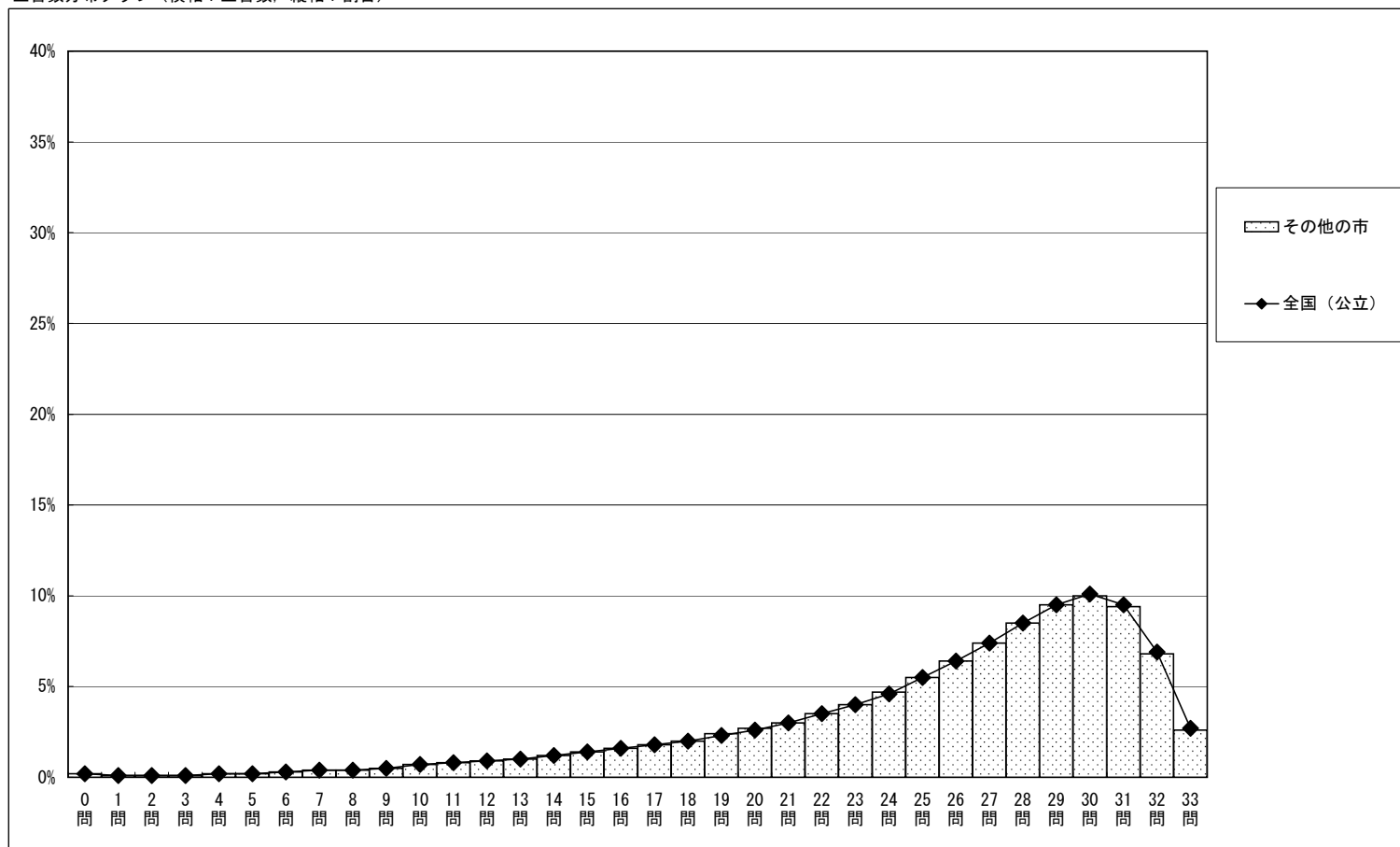


調査結果概況 [国語A：主として知識]
 全国（その他の市）－生徒（市町村立）

・以下の集計値／グラフは、4月21日に実施した調査の結果を集計した値である。

	生徒数	平均正答数	平均正答率 (%)	中央値	標準偏差
その他の市	548,405	25.4 / 33	76.9	27.0	6.1
全国（公立）	1,033,291	25.4 / 33	77.0	27.0	6.1

正答数分布グラフ（横軸：正答数、縦軸：割合）



正答数集計値 (左：生徒数 右：割合%)		
0問	892	0.2
1問	317	0.1
2問	473	0.1
3問	628	0.1
4問	856	0.2
5問	1,180	0.2
6問	1,616	0.3
7問	1,966	0.4
8問	2,376	0.4
9問	2,996	0.5
10問	3,575	0.7
11問	4,165	0.8
12問	4,892	0.9
13問	5,640	1.0
14問	6,413	1.2
15問	7,575	1.4
16問	8,711	1.6
17問	9,825	1.8
18問	10,988	2.0
19問	12,919	2.4
20問	14,553	2.7
21問	16,688	3.0
22問	19,135	3.5
23問	22,020	4.0
24問	25,596	4.7
25問	30,288	5.5
26問	35,194	6.4
27問	40,579	7.4
28問	46,715	8.5
29問	52,053	9.5
30問	54,603	10.0
31問	51,477	9.4
32問	37,093	6.8
33問	14,408	2.6

調査結果概況 [国語B：主として活用]

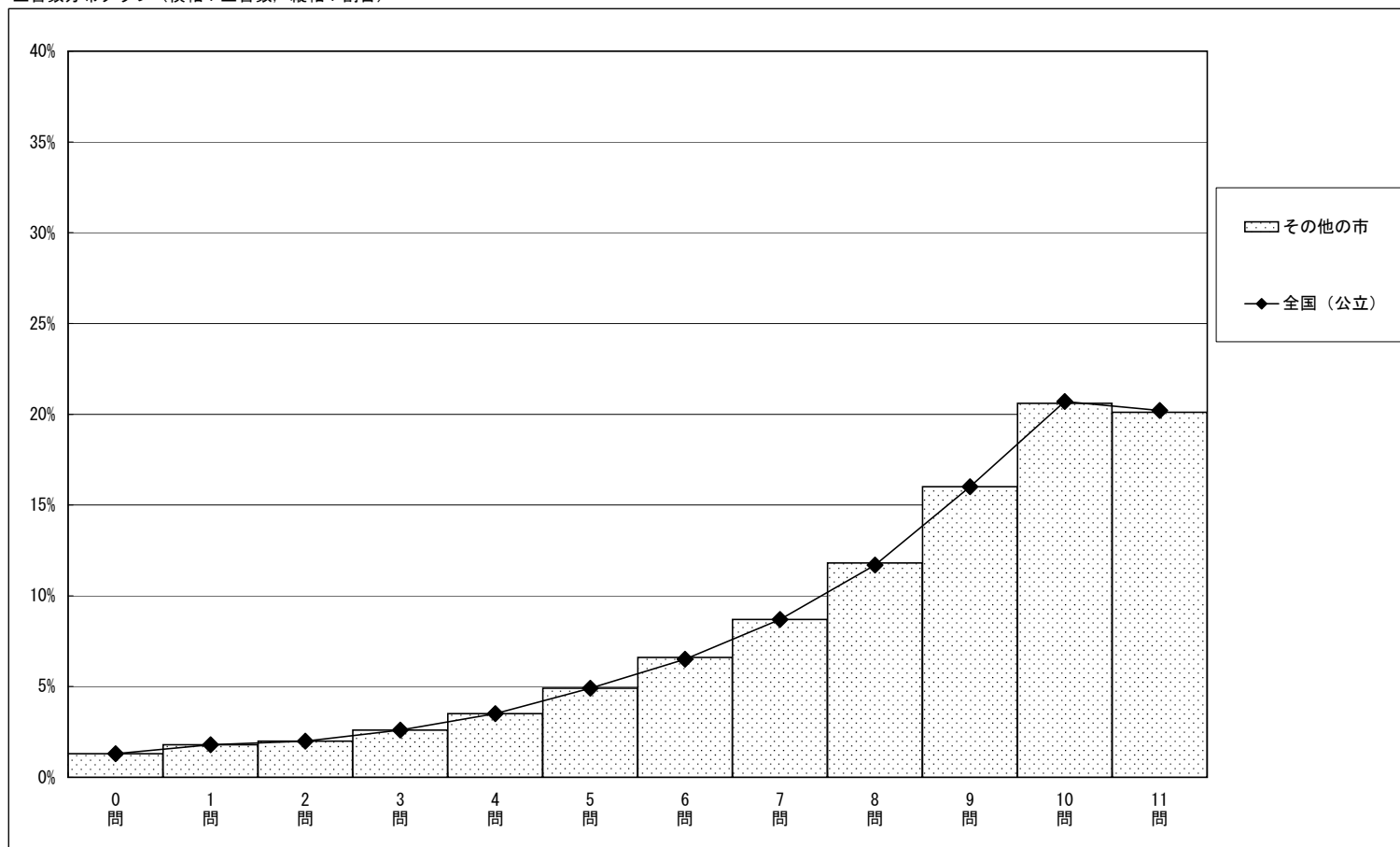
全国（その他の市）－生徒（市町村立）

・以下の集計値／グラフは、4月21日に実施した調査の結果を集計した値である。

	生徒数	平均正答数	平均正答率 (%)	中央値	標準偏差
その他の市	548,594	8.2 / 11	74.5	9.0	2.7
全国（公立）	1,033,703	8.2 / 11	74.5	9.0	2.7

正答数集計値 (左：生徒数 右：割合(%))		
0問	6,999	1.3
1問	9,893	1.8
2問	11,087	2.0
3問	14,110	2.6
4問	19,424	3.5
5問	26,880	4.9
6問	36,367	6.6
7問	47,705	8.7
8問	64,628	11.8
9問	88,007	16.0
10問	113,128	20.6
11問	110,366	20.1

正答数分布グラフ（横軸：正答数，縦軸：割合）

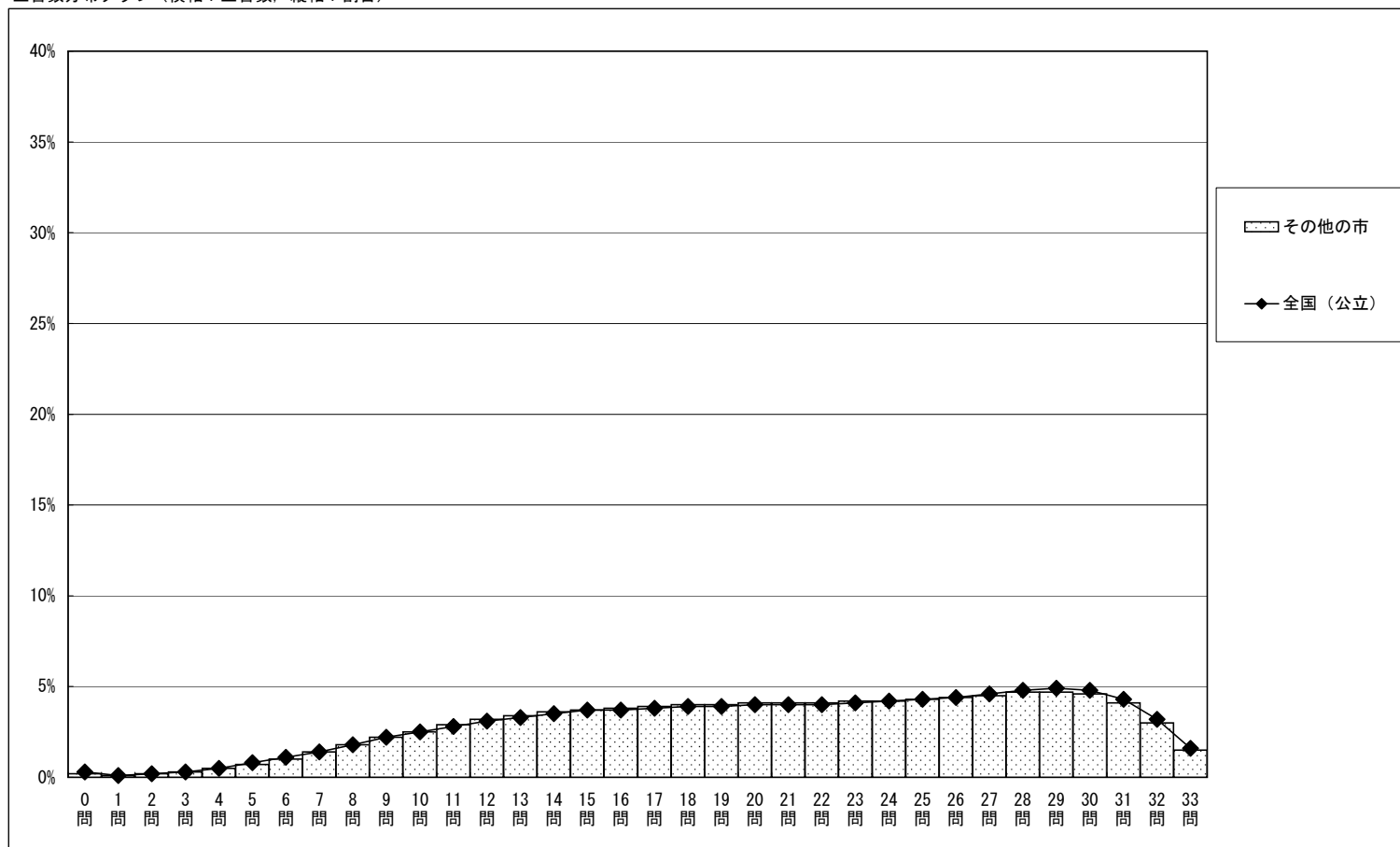


調査結果概況 [数学A：主として知識]
 全国（その他の市）－生徒（市町村立）

・以下の集計値／グラフは、4月21日に実施した調査の結果を集計した値である。

	生徒数	平均正答数	平均正答率 (%)	中央値	標準偏差
その他の市	548,633	20.6 / 33	62.3	21.0	7.5
全国（公立）	1,033,885	20.7 / 33	62.7	21.0	7.6

正答数分布グラフ（横軸：正答数，縦軸：割合）



正答数集計値 (左：生徒数 右：割合 (%))		
0問	1,285	0.2
1問	458	0.1
2問	891	0.2
3問	1,593	0.3
4問	2,854	0.5
5問	4,083	0.7
6問	5,709	1.0
7問	7,518	1.4
8問	9,755	1.8
9問	12,011	2.2
10問	13,926	2.5
11問	15,718	2.9
12問	17,599	3.2
13問	18,567	3.4
14問	19,775	3.6
15問	20,534	3.7
16問	21,104	3.8
17問	21,606	3.9
18問	21,945	4.0
19問	22,012	4.0
20問	22,234	4.1
21問	22,472	4.1
22問	22,432	4.1
23問	22,798	4.2
24問	23,056	4.2
25問	23,668	4.3
26問	23,984	4.4
27問	24,866	4.5
28問	25,729	4.7
29問	25,785	4.7
30問	25,312	4.6
31問	22,462	4.1
32問	16,614	3.0
33問	8,278	1.5

調査結果概況 [数学B：主として活用]

全国（その他の市）－生徒（市町村立）

・以下の集計値／グラフは、4月21日に実施した調査の結果を集計した値である。

	生徒数	平均正答数	平均正答率 (%)	中央値	標準偏差
その他の市	548,707	8.5 / 15	56.5	9.0	3.9
全国（公立）	1,033,909	8.5 / 15	56.9	9.0	3.9

正答数集計値 (左：生徒数 右：割合(%))		
0問	5,545	1.0
1問	12,568	2.3
2問	21,226	3.9
3問	29,214	5.3
4問	35,193	6.4
5問	38,703	7.1
6問	40,664	7.4
7問	41,568	7.6
8問	42,017	7.7
9問	43,400	7.9
10問	44,179	8.1
11問	45,027	8.2
12問	45,889	8.4
13問	44,362	8.1
14問	37,796	6.9
15問	21,356	3.9

正答数分布グラフ (横軸：正答数, 縦軸：割合)

