

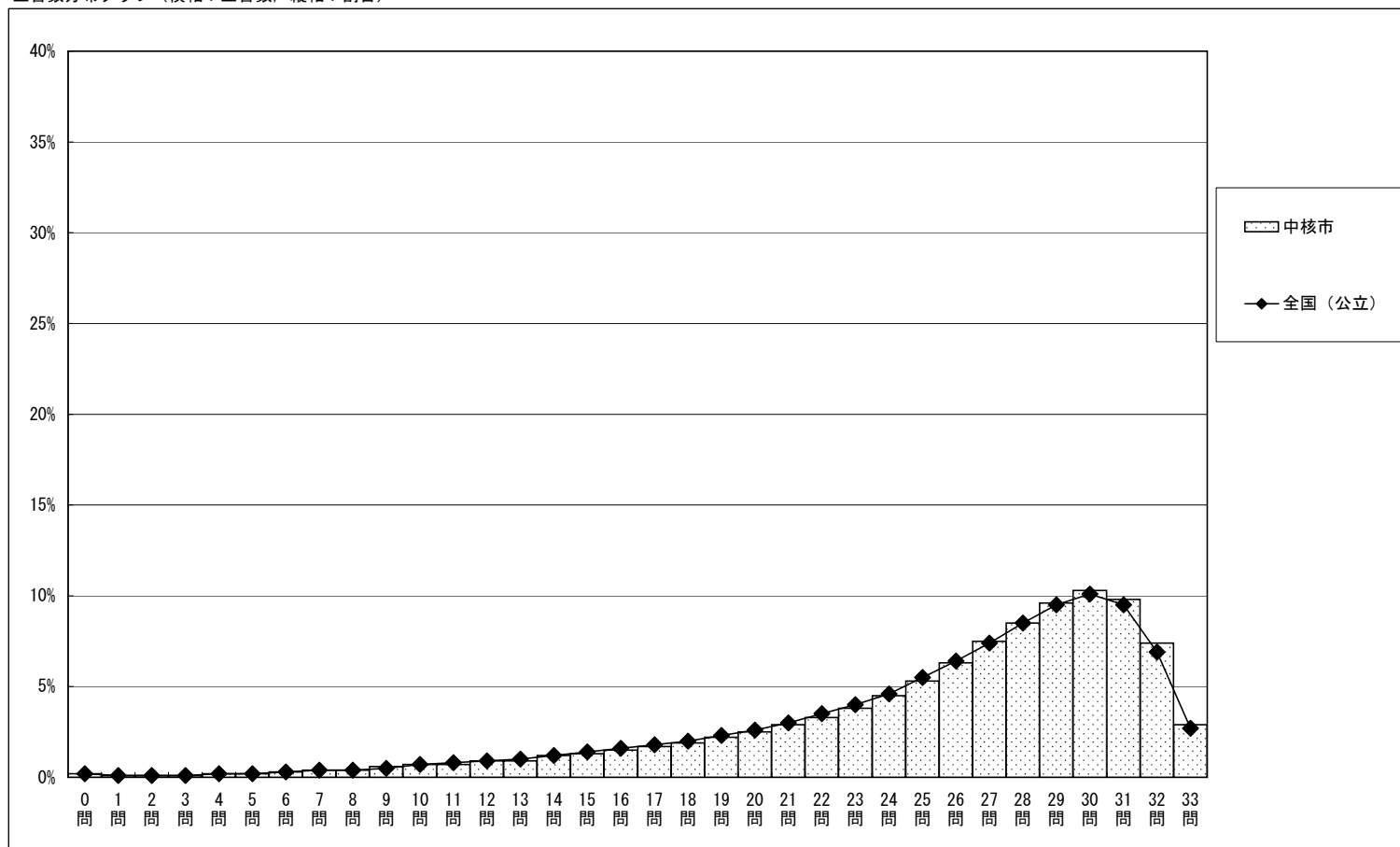
調査結果概況 [国語A：主として知識]

全国（中核市）－生徒（市町村立）

・以下の集計値／グラフは、4月21日に実施した調査の結果を集計した値である。

| | 生徒数 | 平均正答数 | 平均正答率 (%) | 中央値 | 標準偏差 |
|--------|-----------|-----------|-----------|------|------|
| 中核市 | 135,721 | 25.6 / 33 | 77.4 | 27.0 | 6.1 |
| 全国（公立） | 1,033,291 | 25.4 / 33 | 77.0 | 27.0 | 6.1 |

正答数分布グラフ（横軸：正答数，縦軸：割合）



| 正答数集計値 | | |
|------------------|--------|------|
| (左：生徒数 右：割合 (%)) | | |
| 0問 | 226 | 0.2 |
| 1問 | 79 | 0.1 |
| 2問 | 127 | 0.1 |
| 3問 | 160 | 0.1 |
| 4問 | 217 | 0.2 |
| 5問 | 299 | 0.2 |
| 6問 | 374 | 0.3 |
| 7問 | 499 | 0.4 |
| 8問 | 601 | 0.4 |
| 9問 | 748 | 0.6 |
| 10問 | 899 | 0.7 |
| 11問 | 1,010 | 0.7 |
| 12問 | 1,210 | 0.9 |
| 13問 | 1,281 | 0.9 |
| 14問 | 1,599 | 1.2 |
| 15問 | 1,786 | 1.3 |
| 16問 | 2,033 | 1.5 |
| 17問 | 2,288 | 1.7 |
| 18問 | 2,564 | 1.9 |
| 19問 | 2,963 | 2.2 |
| 20問 | 3,383 | 2.5 |
| 21問 | 3,928 | 2.9 |
| 22問 | 4,544 | 3.3 |
| 23問 | 5,177 | 3.8 |
| 24問 | 6,154 | 4.5 |
| 25問 | 7,181 | 5.3 |
| 26問 | 8,508 | 6.3 |
| 27問 | 10,130 | 7.5 |
| 28問 | 11,491 | 8.5 |
| 29問 | 12,995 | 9.6 |
| 30問 | 13,952 | 10.3 |
| 31問 | 13,334 | 9.8 |
| 32問 | 9,997 | 7.4 |
| 33問 | 3,984 | 2.9 |

調査結果概況 [国語B：主として活用]

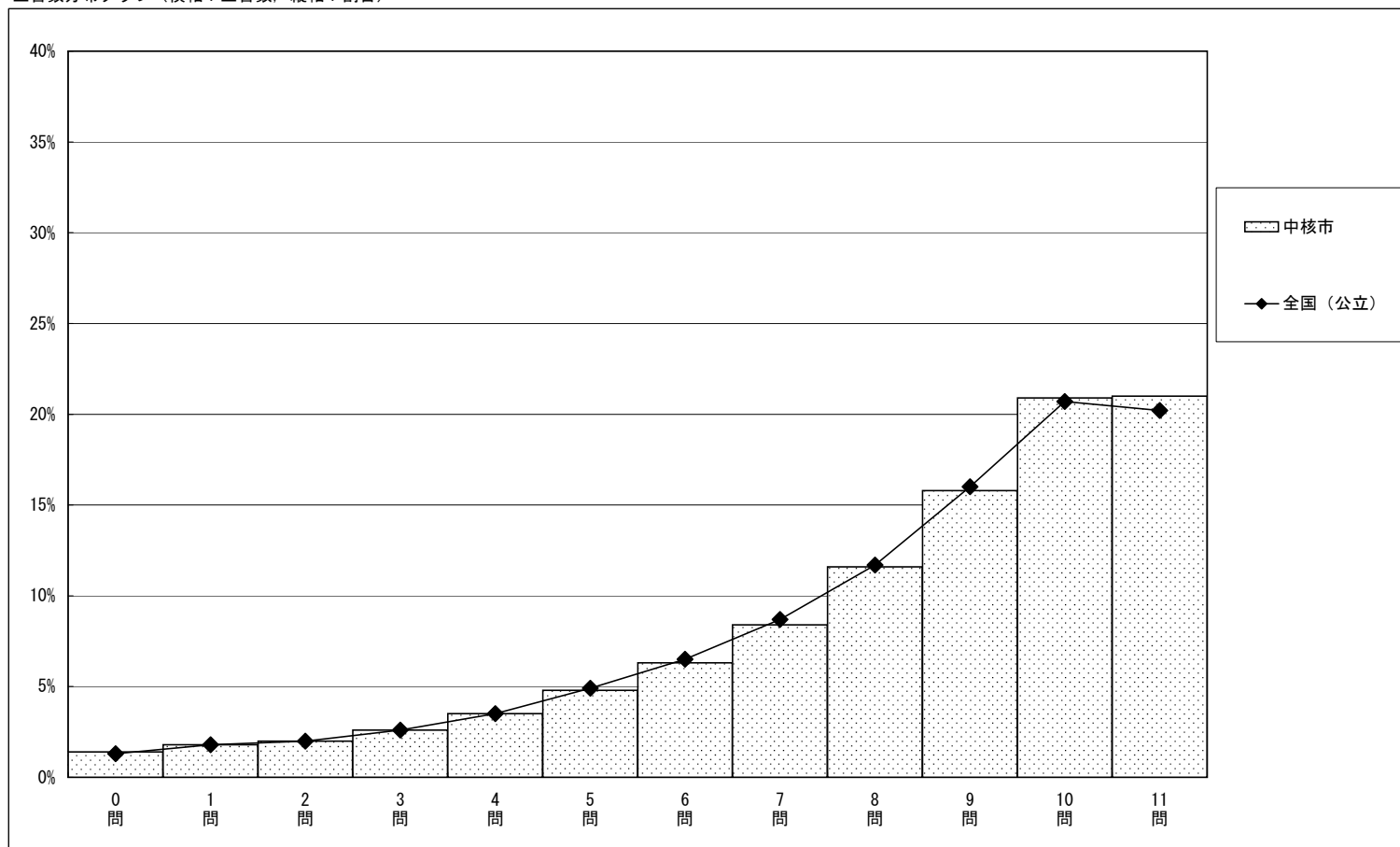
全国（中核市）一生徒（市町村立）

・以下の集計値／グラフは、4月21日に実施した調査の結果を集計した値である。

| | 生徒数 | 平均正答数 | 平均正答率 (%) | 中央値 | 標準偏差 |
|--------|-----------|----------|-----------|-----|------|
| 中核市 | 135,797 | 8.2 / 11 | 74.8 | 9.0 | 2.7 |
| 全国（公立） | 1,033,703 | 8.2 / 11 | 74.5 | 9.0 | 2.7 |

| 正答数集計値 (左：生徒数 右：割合%) | | |
|-------------------------|--------|------|
| 0問 | 1,874 | 1.4 |
| 1問 | 2,499 | 1.8 |
| 2問 | 2,699 | 2.0 |
| 3問 | 3,463 | 2.6 |
| 4問 | 4,719 | 3.5 |
| 5問 | 6,454 | 4.8 |
| 6問 | 8,580 | 6.3 |
| 7問 | 11,383 | 8.4 |
| 8問 | 15,749 | 11.6 |
| 9問 | 21,487 | 15.8 |
| 10問 | 28,410 | 20.9 |
| 11問 | 28,480 | 21.0 |

正答数分布グラフ（横軸：正答数、縦軸：割合）



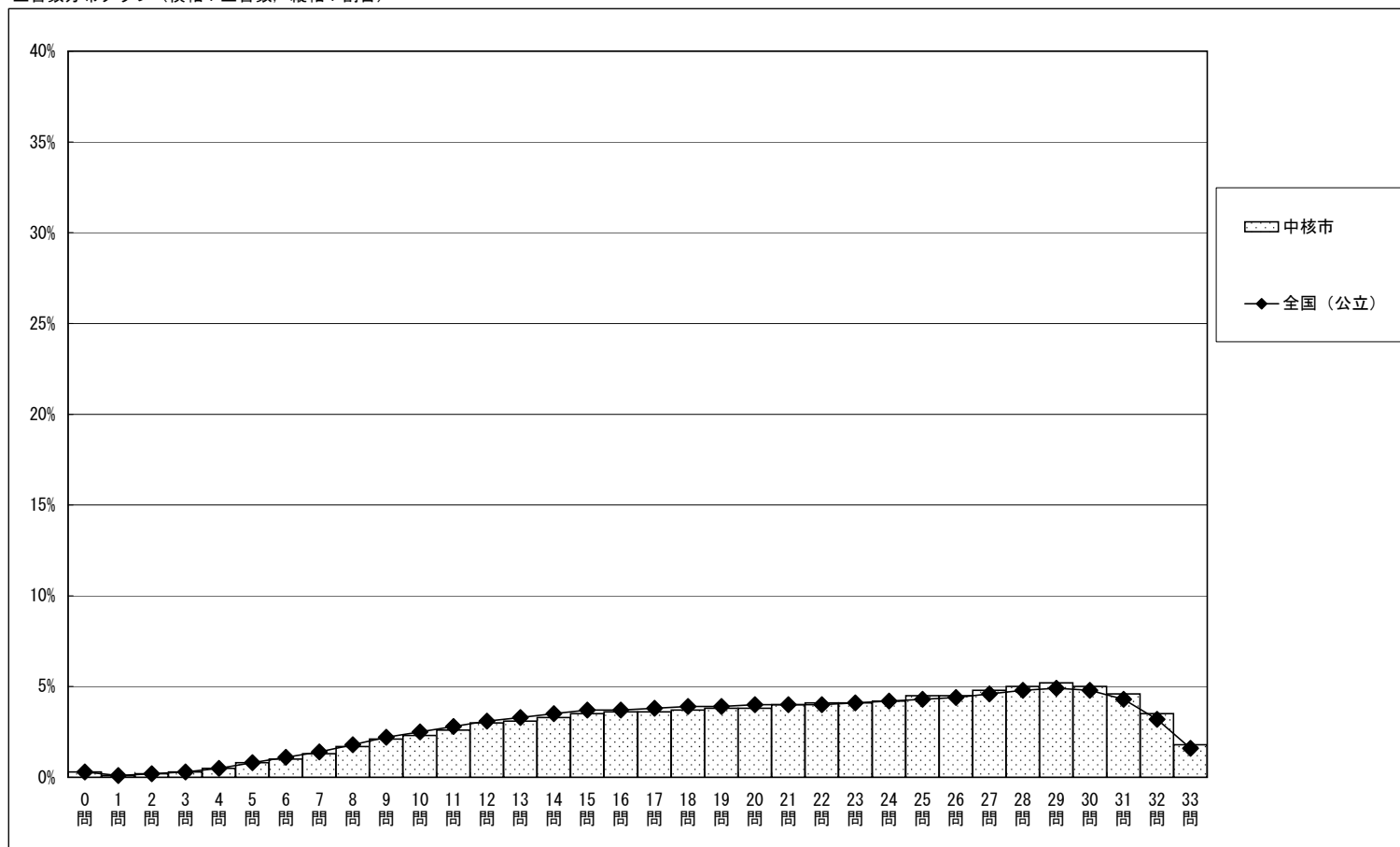
調査結果概況 [数学A：主として知識]

全国（中核市）一生徒（市町村立）

・以下の集計値／グラフは、4月21日に実施した調査の結果を集計した値である。

| | 生徒数 | 平均正答数 | 平均正答率 (%) | 中央値 | 標準偏差 |
|--------|-----------|-----------|-----------|------|------|
| 中核市 | 135,850 | 21.0 / 33 | 63.7 | 22.0 | 7.6 |
| 全国（公立） | 1,033,885 | 20.7 / 33 | 62.7 | 21.0 | 7.6 |

正答数分布グラフ（横軸：正答数，縦軸：割合）



| 正答数集計値 (左：生徒数 右：割合%) | | |
|-------------------------|-------|-----|
| 0問 | 370 | 0.3 |
| 1問 | 137 | 0.1 |
| 2問 | 237 | 0.2 |
| 3問 | 404 | 0.3 |
| 4問 | 741 | 0.5 |
| 5問 | 1,044 | 0.8 |
| 6問 | 1,401 | 1.0 |
| 7問 | 1,777 | 1.3 |
| 8問 | 2,353 | 1.7 |
| 9問 | 2,846 | 2.1 |
| 10問 | 3,144 | 2.3 |
| 11問 | 3,493 | 2.6 |
| 12問 | 4,093 | 3.0 |
| 13問 | 4,206 | 3.1 |
| 14問 | 4,473 | 3.3 |
| 15問 | 4,737 | 3.5 |
| 16問 | 4,827 | 3.6 |
| 17問 | 4,909 | 3.6 |
| 18問 | 5,074 | 3.7 |
| 19問 | 5,228 | 3.8 |
| 20問 | 5,182 | 3.8 |
| 21問 | 5,424 | 4.0 |
| 22問 | 5,567 | 4.1 |
| 23問 | 5,630 | 4.1 |
| 24問 | 5,686 | 4.2 |
| 25問 | 6,048 | 4.5 |
| 26問 | 6,145 | 4.5 |
| 27問 | 6,527 | 4.8 |
| 28問 | 6,776 | 5.0 |
| 29問 | 7,068 | 5.2 |
| 30問 | 6,833 | 5.0 |
| 31問 | 6,275 | 4.6 |
| 32問 | 4,782 | 3.5 |
| 33問 | 2,413 | 1.8 |

調査結果概況 [数学B：主として活用]

全国（中核市）一生徒（市町村立）

・以下の集計値／グラフは、4月21日に実施した調査の結果を集計した値である。

| | 生徒数 | 平均正答数 | 平均正答率 (%) | 中央値 | 標準偏差 |
|--------|-----------|----------|-----------|-----|------|
| 中核市 | 135,840 | 8.6 / 15 | 57.5 | 9.0 | 3.9 |
| 全国（公立） | 1,033,909 | 8.5 / 15 | 56.9 | 9.0 | 3.9 |

| 正答数集計値 (左：生徒数 右：割合(%)) | | |
|---------------------------|--------|-----|
| 0問 | 1,384 | 1.0 |
| 1問 | 3,204 | 2.4 |
| 2問 | 5,119 | 3.8 |
| 3問 | 6,893 | 5.1 |
| 4問 | 8,449 | 6.2 |
| 5問 | 9,040 | 6.7 |
| 6問 | 9,617 | 7.1 |
| 7問 | 9,761 | 7.2 |
| 8問 | 10,031 | 7.4 |
| 9問 | 10,476 | 7.7 |
| 10問 | 11,087 | 8.2 |
| 11問 | 11,463 | 8.4 |
| 12問 | 11,650 | 8.6 |
| 13問 | 11,747 | 8.6 |
| 14問 | 10,079 | 7.4 |
| 15問 | 5,840 | 4.3 |

正答数分布グラフ（横軸：正答数，縦軸：割合）

