

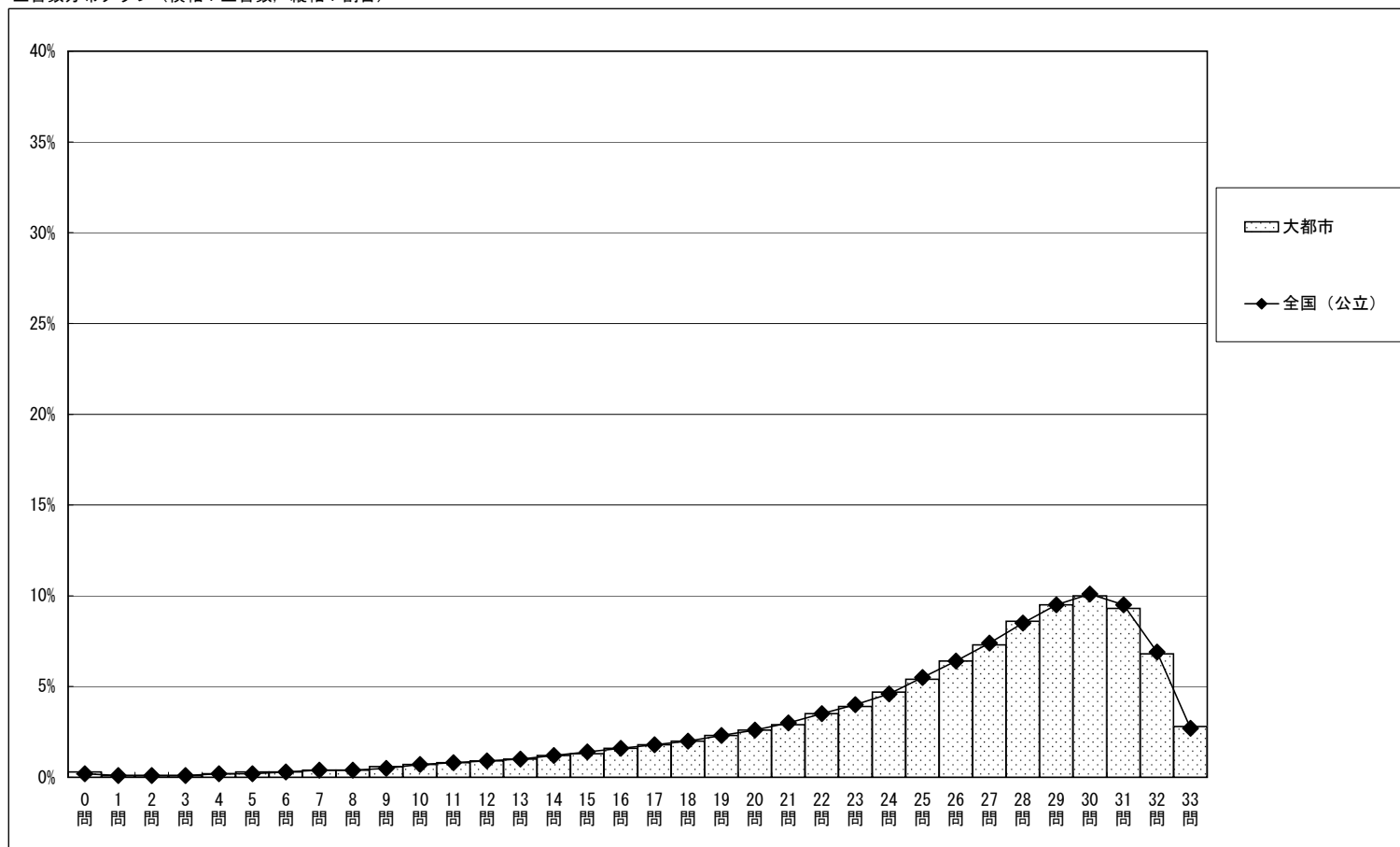
調査結果概況 [国語A：主として知識]

全国（大都市）－生徒（市町村立）

・以下の集計値／グラフは、4月21日に実施した調査の結果を集計した値である。

	生徒数	平均正答数	平均正答率 (%)	中央値	標準偏差
大都市	227,144	25.3 / 33	76.7	27.0	6.2
全国（公立）	1,033,291	25.4 / 33	77.0	27.0	6.1

正答数分布グラフ（横軸：正答数，縦軸：割合）



正答数集計値 (左：生徒数 右：割合%)		
0問	578	0.3
1問	173	0.1
2問	253	0.1
3問	325	0.1
4問	454	0.2
5問	597	0.3
6問	722	0.3
7問	964	0.4
8問	1,004	0.4
9問	1,323	0.6
10問	1,546	0.7
11問	1,806	0.8
12問	2,046	0.9
13問	2,322	1.0
14問	2,732	1.2
15問	3,040	1.3
16問	3,522	1.6
17問	4,027	1.8
18問	4,483	2.0
19問	5,217	2.3
20問	5,839	2.6
21問	6,497	2.9
22問	8,024	3.5
23問	8,861	3.9
24問	10,618	4.7
25問	12,370	5.4
26問	14,488	6.4
27問	16,623	7.3
28問	19,500	8.6
29問	21,534	9.5
30問	22,775	10.0
31問	21,177	9.3
32問	15,382	6.8
33問	6,322	2.8

調査結果概況 [国語B：主として活用]

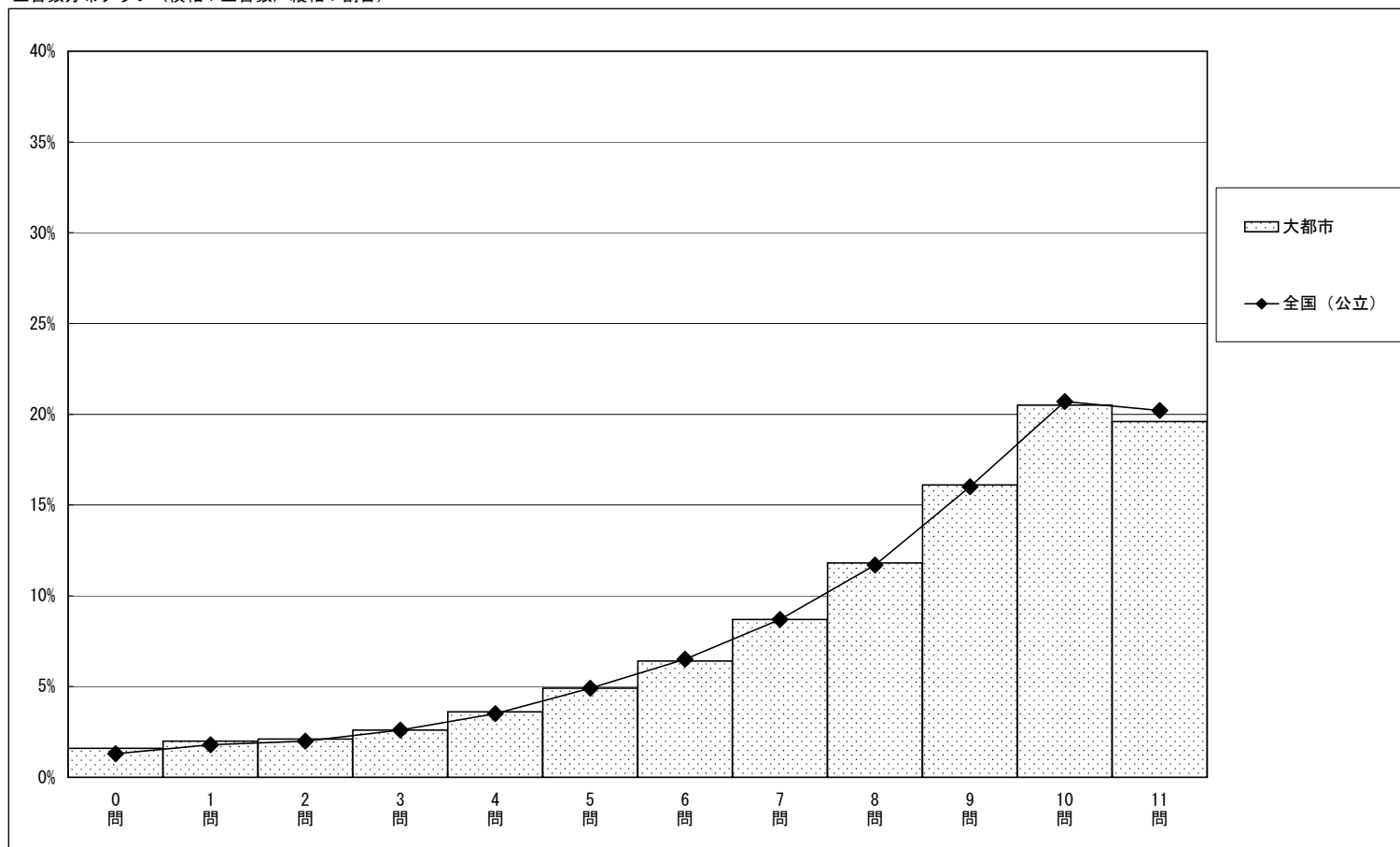
全国（大都市）一生徒（市町村立）

・以下の集計値／グラフは、4月21日に実施した調査の結果を集計した値である。

	生徒数	平均正答数	平均正答率 (%)	中央値	標準偏差
大都市	227,303	8.1 / 11	73.9	9.0	2.8
全国（公立）	1,033,703	8.2 / 11	74.5	9.0	2.7

正答数集計値 (左：生徒数 右：割合 (%))		
0問	3,632	1.6
1問	4,576	2.0
2問	4,859	2.1
3問	6,019	2.6
4問	8,147	3.6
5問	11,128	4.9
6問	14,612	6.4
7問	19,709	8.7
8問	26,832	11.8
9問	36,591	16.1
10問	46,646	20.5
11問	44,552	19.6

正答数分布グラフ (横軸：正答数, 縦軸：割合)



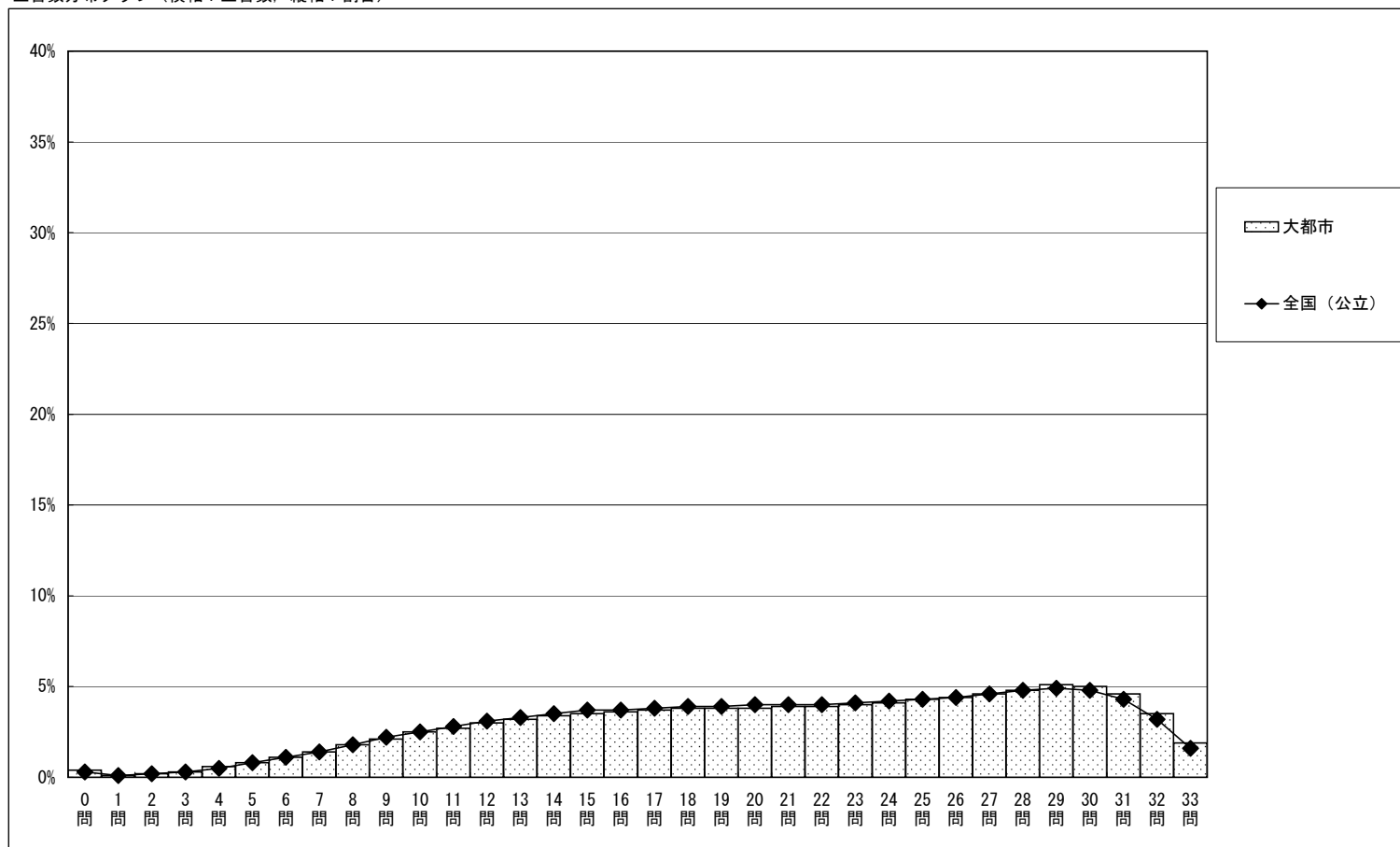
調査結果概況 [数学A：主として知識]

全国（大都市）一生徒（市町村立）

・以下の集計値／グラフは、4月21日に実施した調査の結果を集計した値である。

	生徒数	平均正答数	平均正答率 (%)	中央値	標準偏差
大都市	227,407	20.8 / 33	63.1	22.0	7.7
全国（公立）	1,033,885	20.7 / 33	62.7	21.0	7.6

正答数分布グラフ（横軸：正答数、縦軸：割合）



正答数集計値		
(左：生徒数 右：割合 (%))		
0問	827	0.4
1問	255	0.1
2問	473	0.2
3問	794	0.3
4問	1,296	0.6
5問	1,838	0.8
6問	2,610	1.1
7問	3,291	1.4
8問	4,144	1.8
9問	4,790	2.1
10問	5,657	2.5
11問	6,157	2.7
12問	6,745	3.0
13問	7,279	3.2
14問	7,729	3.4
15問	7,849	3.5
16問	8,219	3.6
17問	8,361	3.7
18問	8,534	3.8
19問	8,608	3.8
20問	8,625	3.8
21問	8,841	3.9
22問	8,945	3.9
23問	9,140	4.0
24問	9,430	4.1
25問	9,792	4.3
26問	10,073	4.4
27問	10,448	4.6
28問	10,988	4.8
29問	11,677	5.1
30問	11,442	5.0
31問	10,403	4.6
32問	7,870	3.5
33問	4,277	1.9

調査結果概況 [数学B：主として活用]

全国（大都市）一生徒（市町村立）

・以下の集計値／グラフは、4月21日に実施した調査の結果を集計した値である。

	生徒数	平均正答数	平均正答率 (%)	中央値	標準偏差
大都市	227,407	8.6 / 15	57.3	9.0	4.0
全国（公立）	1,033,909	8.5 / 15	56.9	9.0	3.9

正答数集計値 (左：生徒数 右：割合(%))		
0問	2,749	1.2
1問	5,711	2.5
2問	8,886	3.9
3問	11,706	5.1
4問	14,024	6.2
5問	15,202	6.7
6問	15,636	6.9
7問	16,125	7.1
8問	16,470	7.2
9問	17,306	7.6
10問	18,203	8.0
11問	18,971	8.3
12問	19,744	8.7
13問	19,876	8.7
14問	17,145	7.5
15問	9,653	4.2

正答数分布グラフ (横軸：正答数, 縦軸：割合)

