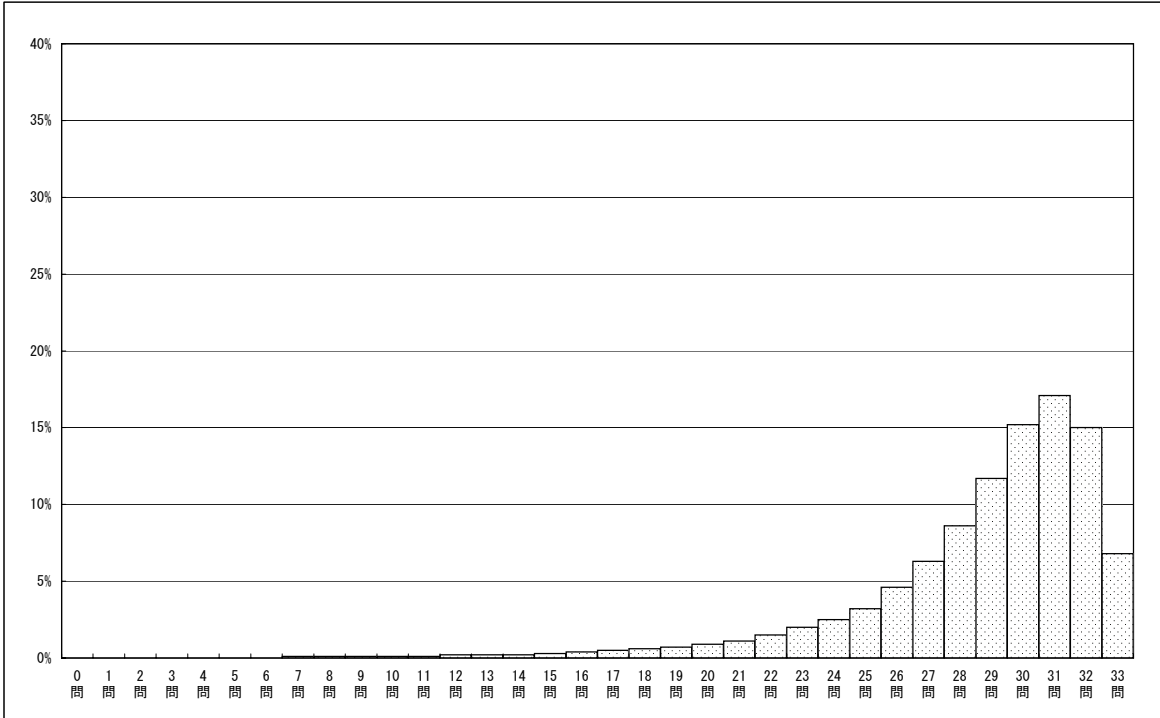


調査結果概況 [国語A：主として知識]
全国一生徒（私立）

・以下の集計値／グラフは、4月21日に実施した調査の結果を集計した値である。

生徒数	平均正答数	平均正答率 (%)	中央値	標準偏差
33,580	28.7 / 33	87.0	30.0	3.9

正答数分布グラフ (横軸：正答数, 縦軸：割合)



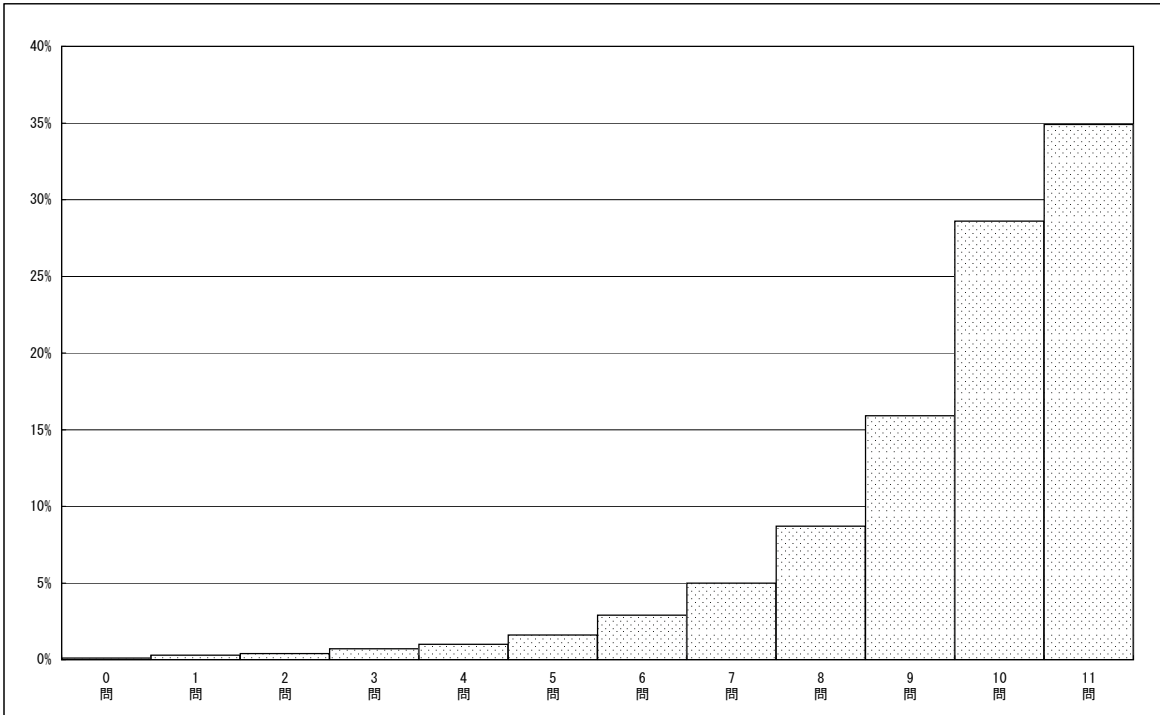
正答数集計値		
(左：生徒数)	右：割合 (%)	
0問	1	0.0
1問	4	0.0
2問	9	0.0
3問	6	0.0
4問	5	0.0
5問	9	0.0
6問	7	0.0
7問	17	0.1
8問	20	0.1
9問	29	0.1
10問	42	0.1
11問	48	0.1
12問	63	0.2
13問	65	0.2
14問	64	0.2
15問	109	0.3
16問	122	0.4
17問	176	0.5
18問	185	0.6
19問	237	0.7
20問	298	0.9
21問	365	1.1
22問	501	1.5
23問	667	2.0
24問	829	2.5
25問	1,066	3.2
26問	1,554	4.6
27問	2,111	6.3
28問	2,886	8.6
29問	3,928	11.7
30問	5,088	15.2
31問	5,755	17.1
32問	5,038	15.0
33問	2,276	6.8

調査結果概況 [国語B：主として活用]
全国一生徒（私立）

・以下の集計値／グラフは、4月21日に実施した調査の結果を集計した値である。

生徒数	平均正答数	平均正答率 (%)	中央値	標準偏差
33,596	9.5 / 11	86.3	10.0	1.8

正答数分布グラフ (横軸：正答数, 縦軸：割合)



正答数集計値		
(左：生徒数)	右：割合 (%)	
0問	47	0.1
1問	116	0.3
2問	126	0.4
3問	219	0.7
4問	337	1.0
5問	525	1.6
6問	983	2.9
7問	1,667	5.0
8問	2,933	8.7
9問	5,341	15.9
10問	9,592	28.6
11問	11,710	34.9

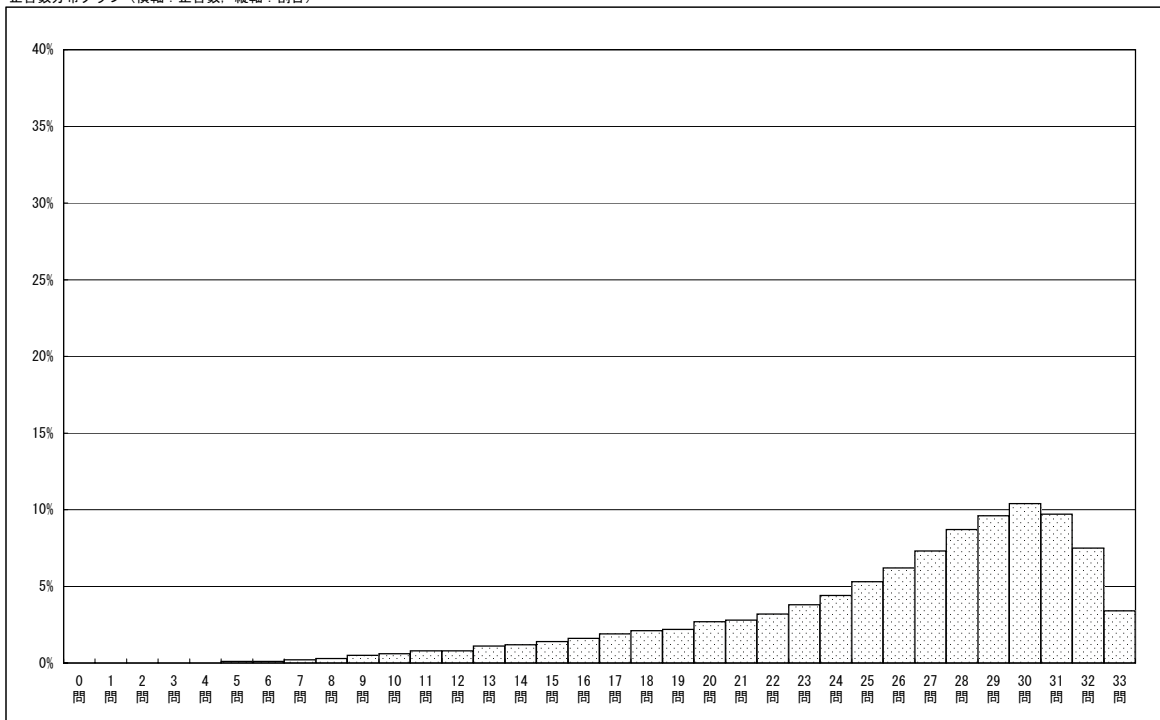
調査結果概況 [数学A：主として知識]

全国一生徒（私立）

・以下の集計値／グラフは、4月21日に実施した調査の結果を集計した値である。

生徒数	平均正答数	平均正答率 (%)	中央値	標準偏差
33,598	25.8 / 33	78.1	27.0	5.8

正答数分布グラフ (横軸：正答数, 縦軸：割合)



正答数集計値		
(左：生徒数 右：割合 (%))		
0問	9	0.0
1問	3	0.0
2問	1	0.0
3問	6	0.0
4問	10	0.0
5問	21	0.1
6問	41	0.1
7問	75	0.2
8問	97	0.3
9問	153	0.5
10問	218	0.6
11問	277	0.8
12問	263	0.8
13問	383	1.1
14問	391	1.2
15問	461	1.4
16問	549	1.6
17問	648	1.9
18問	718	2.1
19問	734	2.2
20問	921	2.7
21問	954	2.8
22問	1,087	3.2
23問	1,270	3.8
24問	1,472	4.4
25問	1,770	5.3
26問	2,069	6.2
27問	2,448	7.3
28問	2,912	8.7
29問	3,218	9.6
30問	3,491	10.4
31問	3,262	9.7
32問	2,510	7.5
33問	1,156	3.4

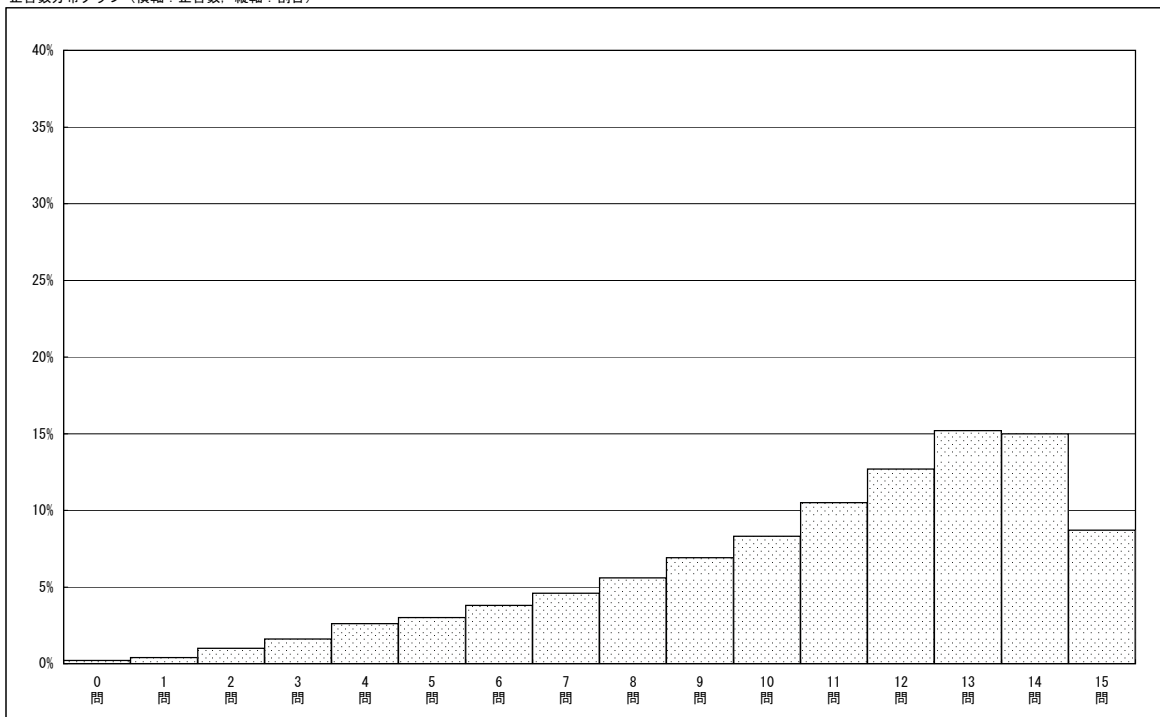
調査結果概況 [数学B：主として活用]

全国一生徒（私立）

・以下の集計値／グラフは、4月21日に実施した調査の結果を集計した値である。

生徒数	平均正答数	平均正答率 (%)	中央値	標準偏差
33,597	10.8 / 15	72.2	12.0	3.3

正答数分布グラフ (横軸：正答数, 縦軸：割合)



正答数集計値		
(左：生徒数 右：割合 (%))		
0問	54	0.2
1問	132	0.4
2問	336	1.0
3問	537	1.6
4問	859	2.6
5問	1,024	3.0
6問	1,288	3.8
7問	1,540	4.6
8問	1,870	5.6
9問	2,312	6.9
10問	2,798	8.3
11問	3,519	10.5
12問	4,270	12.7
13問	5,091	15.2
14問	5,039	15.0
15問	2,928	8.7