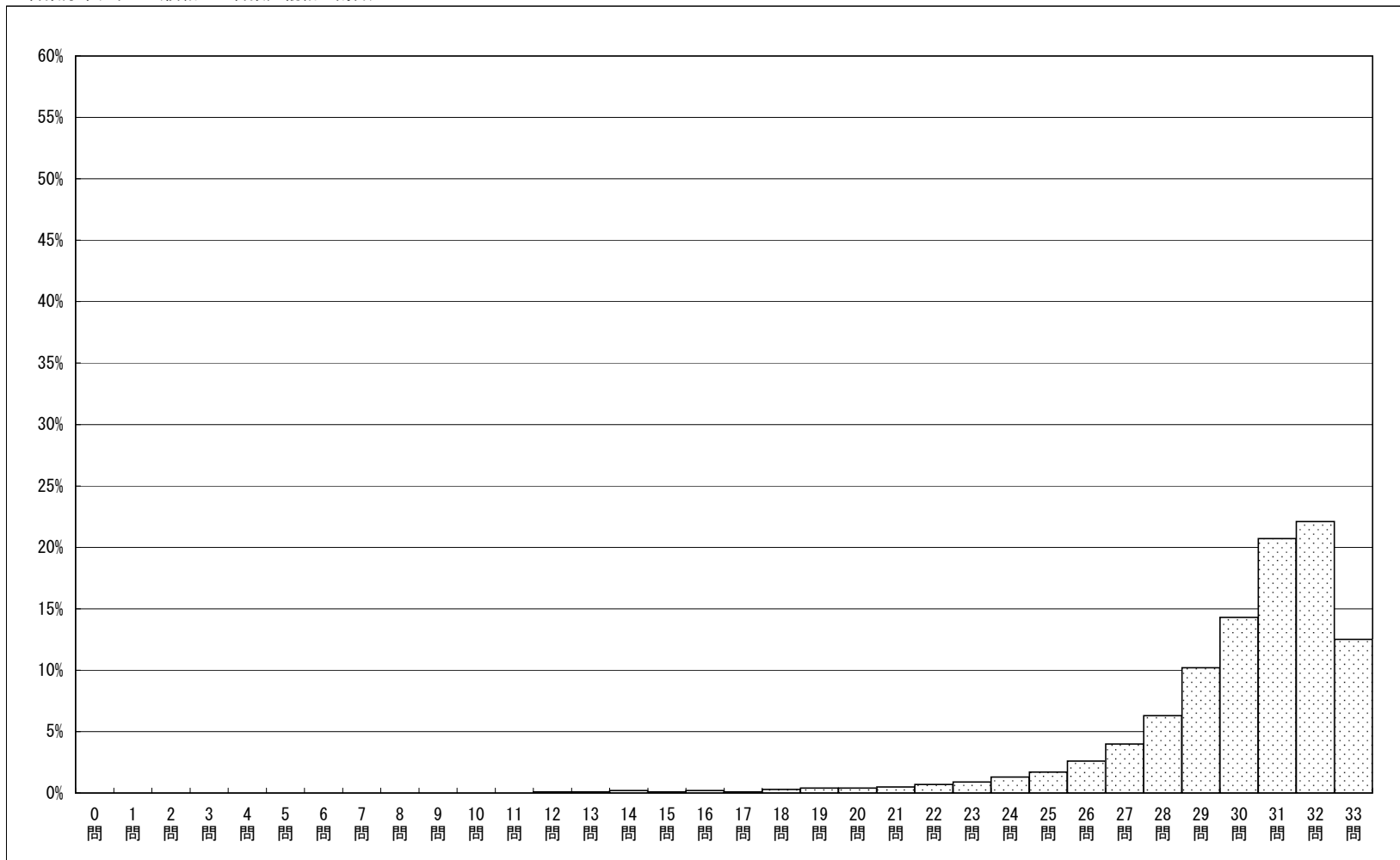


調査結果概況 [国語A：主として知識]
全国一生徒（国立）

・以下の集計値／グラフは、4月21日に実施した調査の結果を集計した値である。

生徒数	平均正答数	平均正答率 (%)	中央値	標準偏差
10,462	29.9 / 33	90.7	31.0	3.3

正答数分布グラフ（横軸：正答数，縦軸：割合）



正答数集計値		
(左：生徒数 右：割合(%))		
0問	1	0.0
1問	1	0.0
2問	1	0.0
3問	1	0.0
4問	1	0.0
5問	1	0.0
6問	1	0.0
7問	4	0.0
8問	4	0.0
9問	5	0.0
10問	5	0.0
11問	4	0.0
12問	11	0.1
13問	10	0.1
14問	17	0.2
15問	13	0.1
16問	19	0.2
17問	15	0.1
18問	33	0.3
19問	41	0.4
20問	46	0.4
21問	51	0.5
22問	76	0.7
23問	92	0.9
24問	139	1.3
25問	183	1.7
26問	276	2.6
27問	419	4.0
28問	655	6.3
29問	1,062	10.2
30問	1,498	14.3
31問	2,161	20.7
32問	2,307	22.1
33問	1,309	12.5

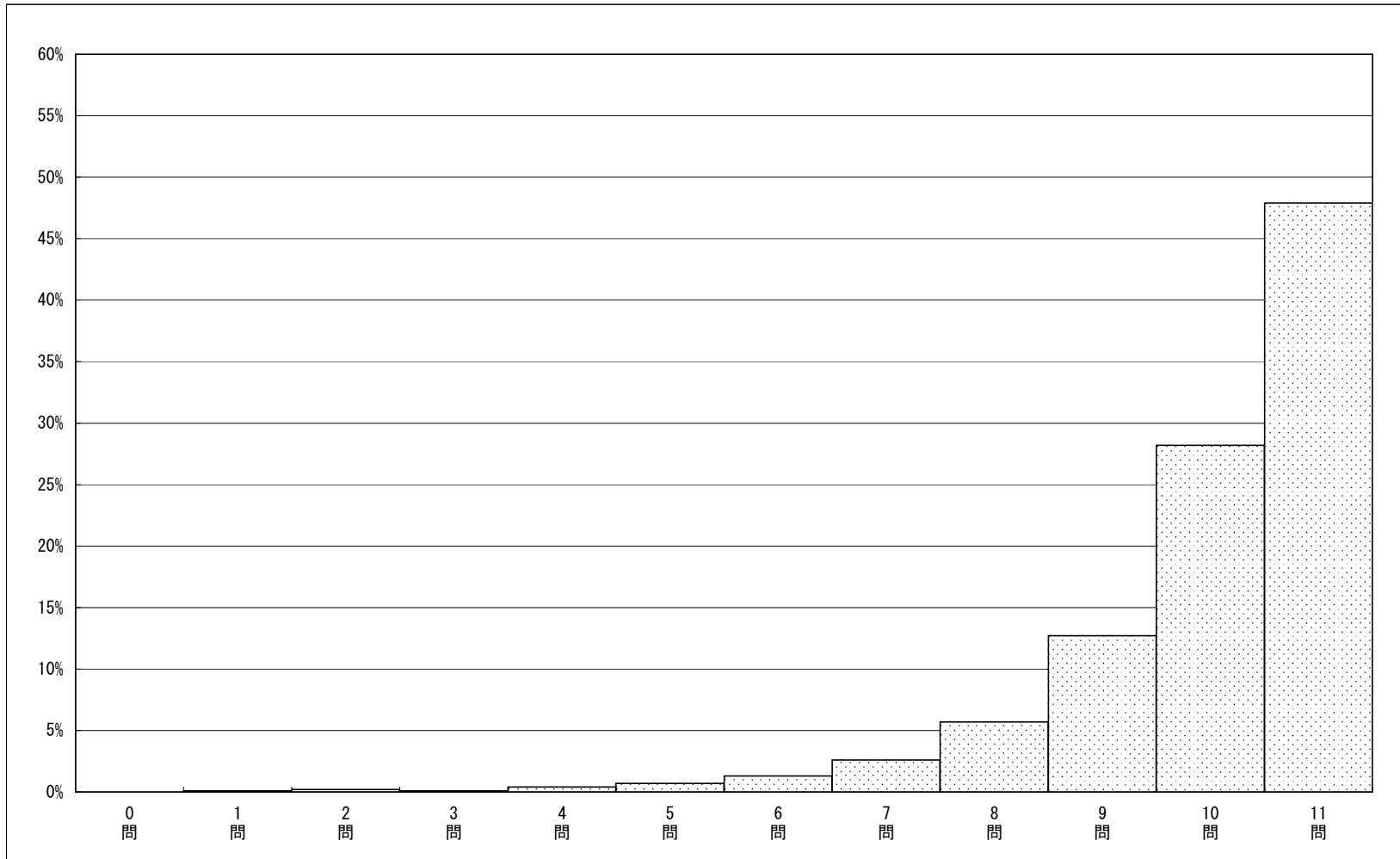
調査結果概況 [国語B：主として活用]

全国一生徒（国立）

・以下の集計値／グラフは、4月21日に実施した調査の結果を集計した値である。

生徒数	平均正答数	平均正答率 (%)	中央値	標準偏差
10,468	10.0 / 11	91.0	10.0	1.4

正答数分布グラフ（横軸：正答数，縦軸：割合）



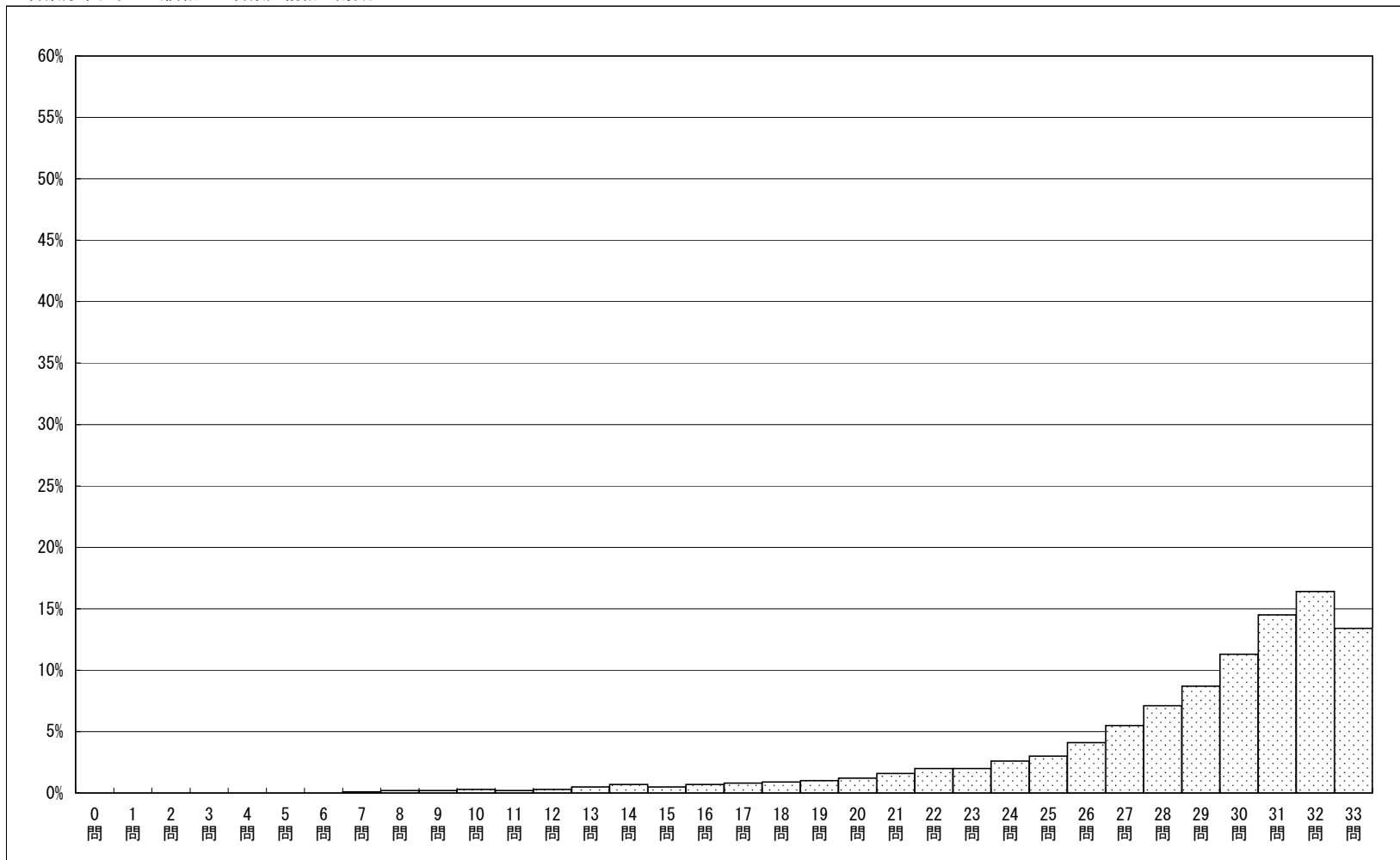
正答数集計値 (左：生徒数 右：割合(%))		
0問	5	0.0
1問	15	0.1
2問	18	0.2
3問	13	0.1
4問	39	0.4
5問	73	0.7
6問	138	1.3
7問	268	2.6
8問	593	5.7
9問	1,334	12.7
10問	2,956	28.2
11問	5,016	47.9

調査結果概況 [数学A：主として知識]
全国一生徒（国立）

・以下の集計値／グラフは、4月21日に実施した調査の結果を集計した値である。

生徒数	平均正答数	平均正答率 (%)	中央値	標準偏差
10,467	28.5 / 33	86.3	30.0	4.8

正答数分布グラフ（横軸：正答数，縦軸：割合）



正答数集計値 (左：生徒数 右：割合(%))		
0問	1	0.0
1問	0	0.0
2問	0	0.0
3問	3	0.0
4問	3	0.0
5問	4	0.0
6問	5	0.0
7問	10	0.1
8問	16	0.2
9問	16	0.2
10問	29	0.3
11問	24	0.2
12問	36	0.3
13問	48	0.5
14問	71	0.7
15問	55	0.5
16問	72	0.7
17問	87	0.8
18問	97	0.9
19問	100	1.0
20問	127	1.2
21問	169	1.6
22問	207	2.0
23問	205	2.0
24問	268	2.6
25問	319	3.0
26問	431	4.1
27問	580	5.5
28問	746	7.1
29問	912	8.7
30問	1,188	11.3
31問	1,517	14.5
32問	1,719	16.4
33問	1,402	13.4

調査結果概況 [数学B：主として活用]

全国一生徒（国立）

・以下の集計値／グラフは、4月21日に実施した調査の結果を集計した値である。

生徒数	平均正答数	平均正答率 (%)	中央値	標準偏差
10,466	12.4 / 15	82.9	13.0	2.6

正答数集計値 (左：生徒数 右：割合(%))		
0問	2	0.0
1問	12	0.1
2問	36	0.3
3問	48	0.5
4問	83	0.8
5問	104	1.0
6問	168	1.6
7問	221	2.1
8問	286	2.7
9問	385	3.7
10問	557	5.3
11問	846	8.1
12問	1,283	12.3
13問	1,769	16.9
14問	2,534	24.2
15問	2,132	20.4

正答数分布グラフ (横軸：正答数, 縦軸：割合)

