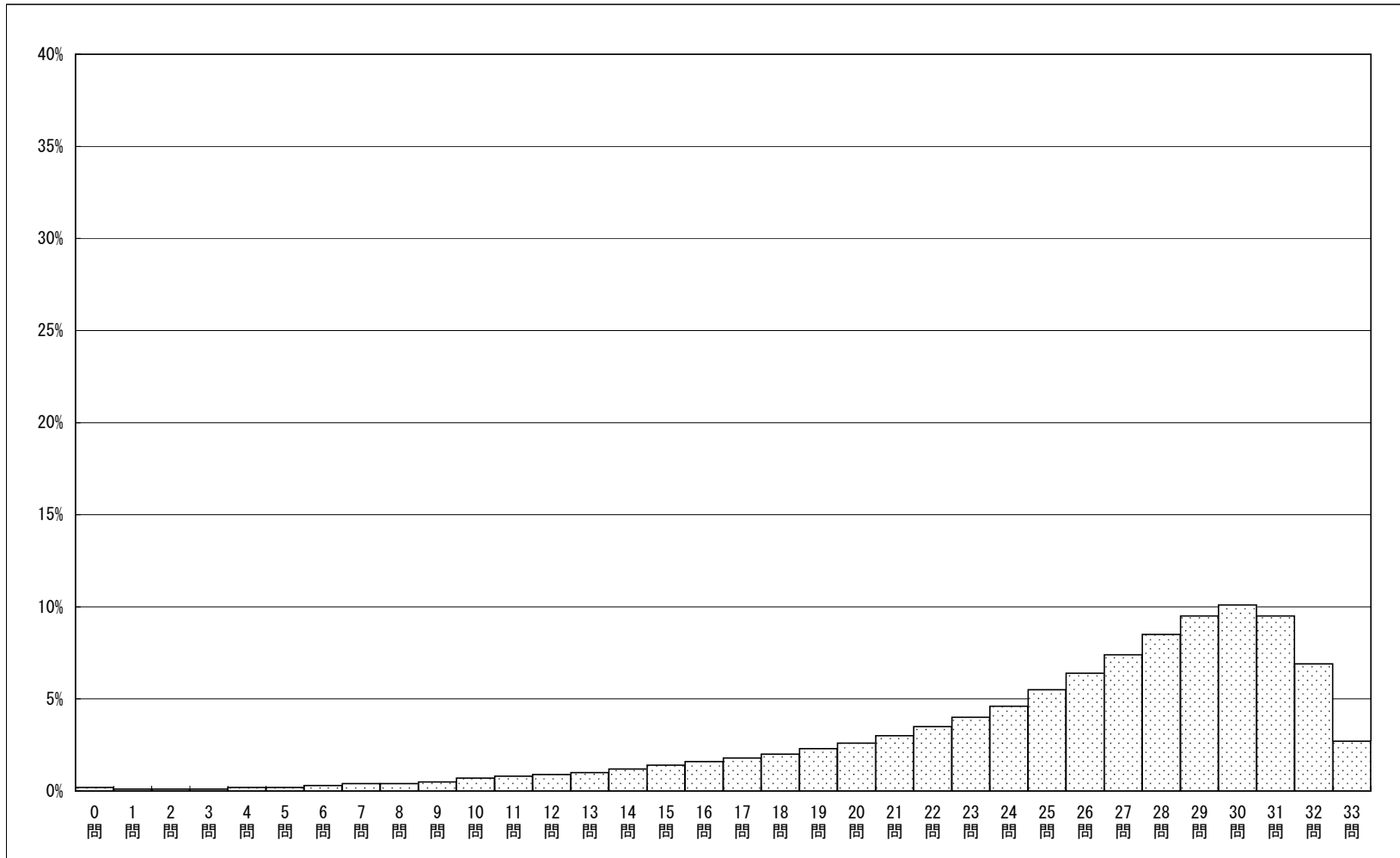


調査結果概況 [国語A：主として知識]  
全国一生徒（公立）

・以下の集計値／グラフは、4月21日に実施した調査の結果を集計した値である。

生徒数	平均正答数	平均正答率 (%)	中央値	標準偏差
1,033,291	25.4 / 33	77.0	27.0	6.1

正答数分布グラフ（横軸：正答数，縦軸：割合）



正答数集計値		
(左：生徒数 右：割合(%))		
0問	1,841	0.2
1問	614	0.1
2問	944	0.1
3問	1,220	0.1
4問	1,702	0.2
5問	2,337	0.2
6問	2,993	0.3
7問	3,820	0.4
8問	4,500	0.4
9問	5,648	0.5
10問	6,778	0.7
11問	7,883	0.8
12問	9,311	0.9
13問	10,472	1.0
14問	12,170	1.2
15問	14,048	1.4
16問	16,187	1.6
17問	18,282	1.8
18問	20,427	2.0
19問	23,880	2.3
20問	26,945	2.6
21問	30,660	3.0
22問	35,906	3.5
23問	40,893	4.0
24問	47,869	4.6
25問	56,353	5.5
26問	65,643	6.4
27問	76,087	7.4
28問	87,947	8.5
29問	98,170	9.5
30問	103,947	10.1
31問	98,310	9.5
32問	71,276	6.9
33問	28,228	2.7

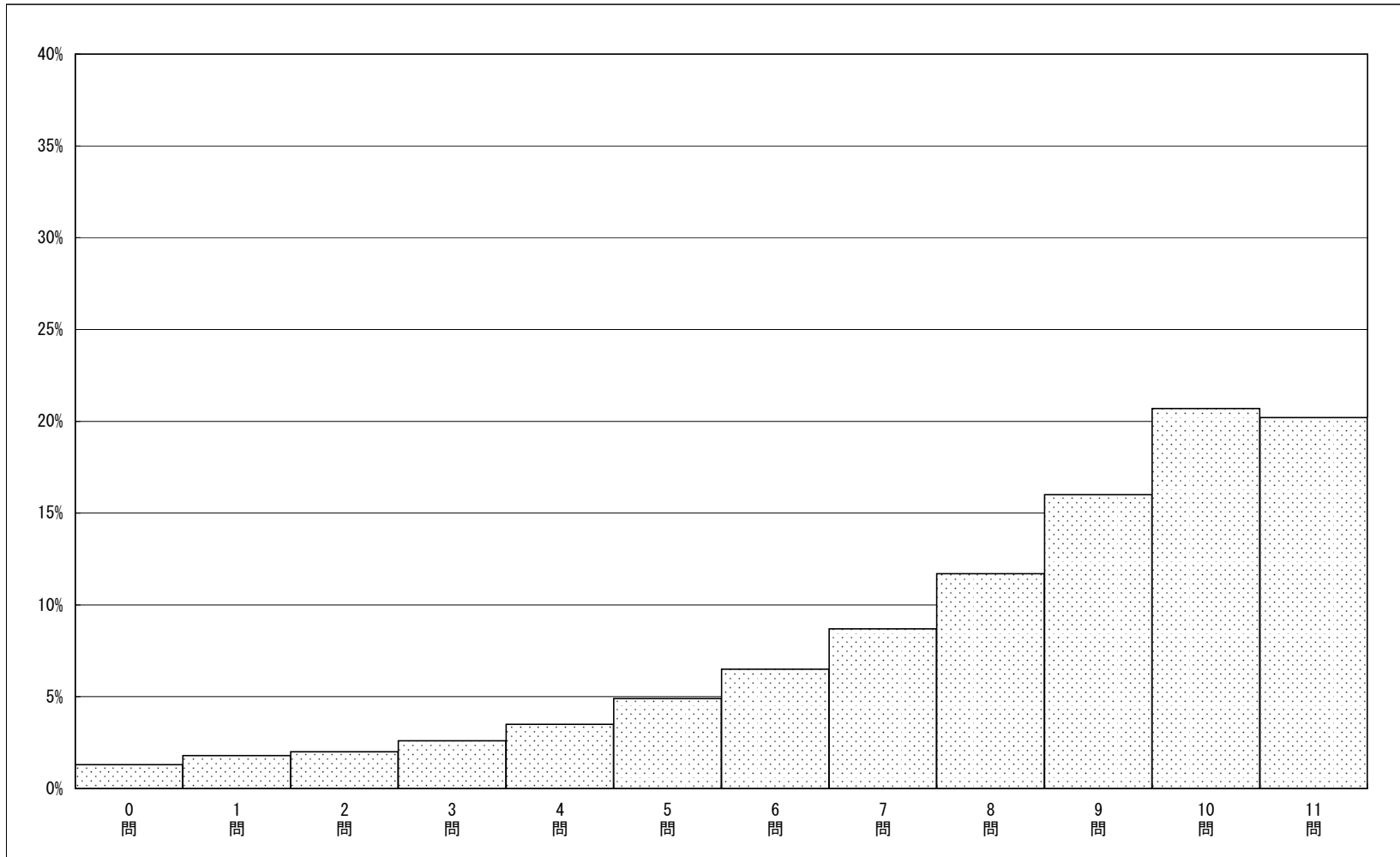
調査結果概況 [国語B：主として活用]  
 全国一生徒（公立）

・以下の集計値／グラフは、4月21日に実施した調査の結果を集計した値である。

生徒数	平均正答数	平均正答率 (%)	中央値	標準偏差
1,033,703	8.2 / 11	74.5	9.0	2.7

正答数集計値 (左：生徒数 右：割合(%))		
0問	13,791	1.3
1問	18,923	1.8
2問	20,808	2.0
3問	26,521	2.6
4問	36,518	3.5
5問	50,359	4.9
6問	67,297	6.5
7問	89,558	8.7
8問	121,413	11.7
9問	165,683	16.0
10問	213,622	20.7
11問	209,210	20.2

正答数分布グラフ (横軸：正答数, 縦軸：割合)

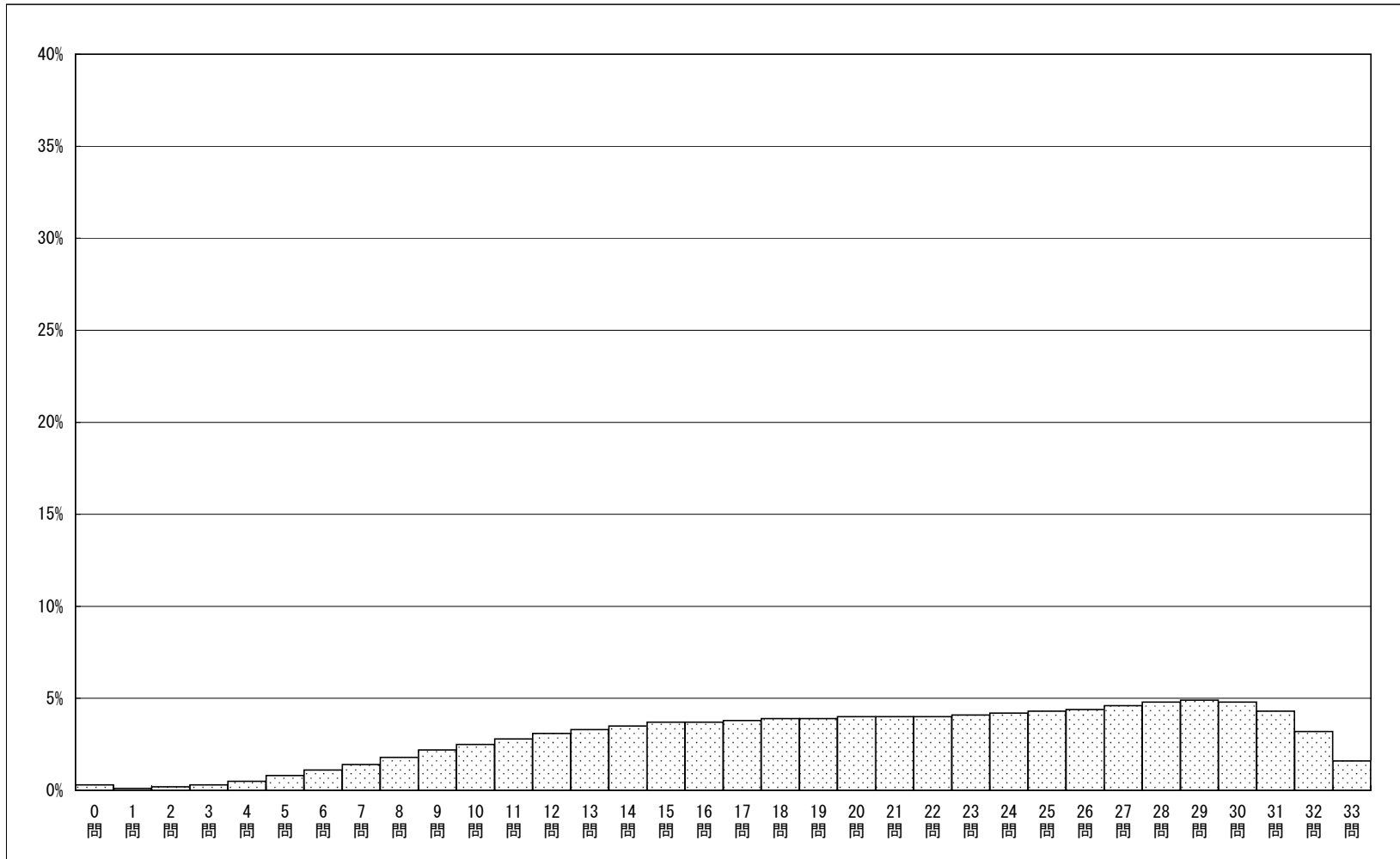


調査結果概況 [数学A：主として知識]  
全国一生徒（公立）

・以下の集計値／グラフは、4月21日に実施した調査の結果を集計した値である。

生徒数	平均正答数	平均正答率 (%)	中央値	標準偏差
1,033,885	20.7 / 33	62.7	21.0	7.6

正答数分布グラフ（横軸：正答数，縦軸：割合）



正答数集計値 (左：生徒数 右：割合(%))		
0問	2,678	0.3
1問	925	0.1
2問	1,769	0.2
3問	3,085	0.3
4問	5,438	0.5
5問	7,770	0.8
6問	10,941	1.1
7問	14,184	1.4
8問	18,405	1.8
9問	22,240	2.2
10問	26,011	2.5
11問	28,904	2.8
12問	32,340	3.1
13問	34,270	3.3
14問	36,413	3.5
15問	37,824	3.7
16問	38,717	3.7
17問	39,659	3.8
18問	40,454	3.9
19問	40,794	3.9
20問	40,893	4.0
21問	41,841	4.0
22問	41,777	4.0
23問	42,465	4.1
24問	43,328	4.2
25問	44,817	4.3
26問	45,531	4.4
27問	47,343	4.6
28問	49,126	4.8
29問	50,173	4.9
30問	49,314	4.8
31問	44,222	4.3
32問	33,276	3.2
33問	16,958	1.6

調査結果概況 [数学B：主として活用]  
 全国一生徒（公立）

・以下の集計値／グラフは、4月21日に実施した調査の結果を集計した値である。

生徒数	平均正答数	平均正答率 (%)	中央値	標準偏差
1,033,909	8.5 / 15	56.9	9.0	3.9

正答数集計値 (左：生徒数 右：割合(%))		
0問	10,658	1.0
1問	23,965	2.3
2問	39,615	3.8
3問	54,170	5.2
4問	65,475	6.3
5問	71,679	6.9
6問	74,942	7.2
7問	76,663	7.4
8問	77,776	7.5
9問	80,850	7.8
10問	83,423	8.1
11問	85,349	8.3
12問	87,478	8.5
13問	86,091	8.3
14問	73,893	7.1
15問	41,882	4.1

正答数分布グラフ (横軸：正答数, 縦軸：割合)

