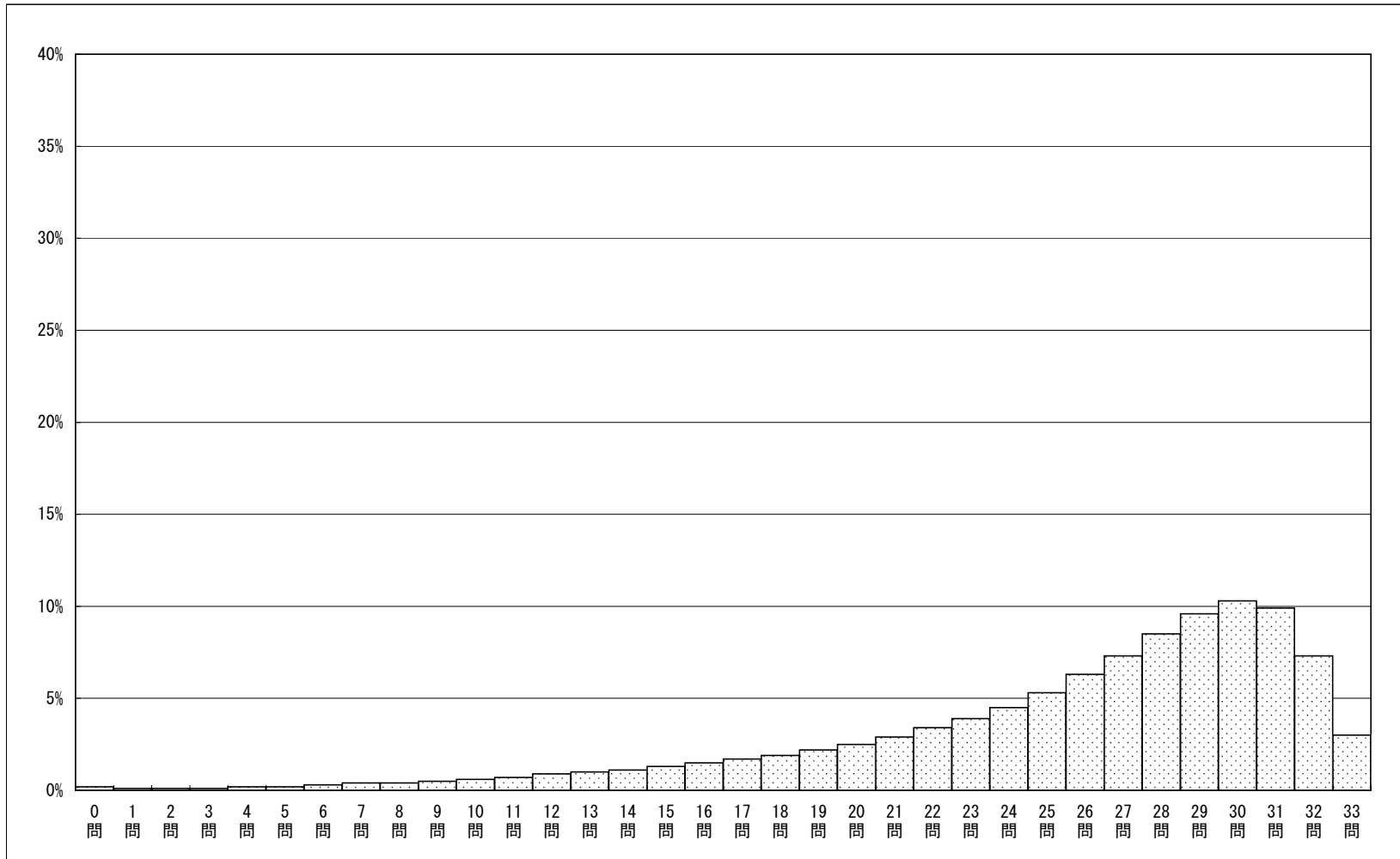


調査結果概況 [国語A：主として知識]  
 全国一生徒（国・公・私立）

・以下の集計値／グラフは、4月21日に実施した調査の結果を集計した値である。

生徒数	平均正答数	平均正答率 (%)	中央値	標準偏差
1,077,333	25.6 / 33	77.4	27.0	6.1

正答数分布グラフ（横軸：正答数，縦軸：割合）



正答数集計値 (左：生徒数 右：割合(%))		
0問	1,843	0.2
1問	619	0.1
2問	954	0.1
3問	1,227	0.1
4問	1,708	0.2
5問	2,347	0.2
6問	3,001	0.3
7問	3,841	0.4
8問	4,524	0.4
9問	5,682	0.5
10問	6,825	0.6
11問	7,935	0.7
12問	9,385	0.9
13問	10,547	1.0
14問	12,251	1.1
15問	14,170	1.3
16問	16,328	1.5
17問	18,473	1.7
18問	20,645	1.9
19問	24,158	2.2
20問	27,289	2.5
21問	31,076	2.9
22問	36,483	3.4
23問	41,652	3.9
24問	48,837	4.5
25問	57,602	5.3
26問	67,473	6.3
27問	78,617	7.3
28問	91,488	8.5
29問	103,160	9.6
30問	110,533	10.3
31問	106,226	9.9
32問	78,621	7.3
33問	31,813	3.0

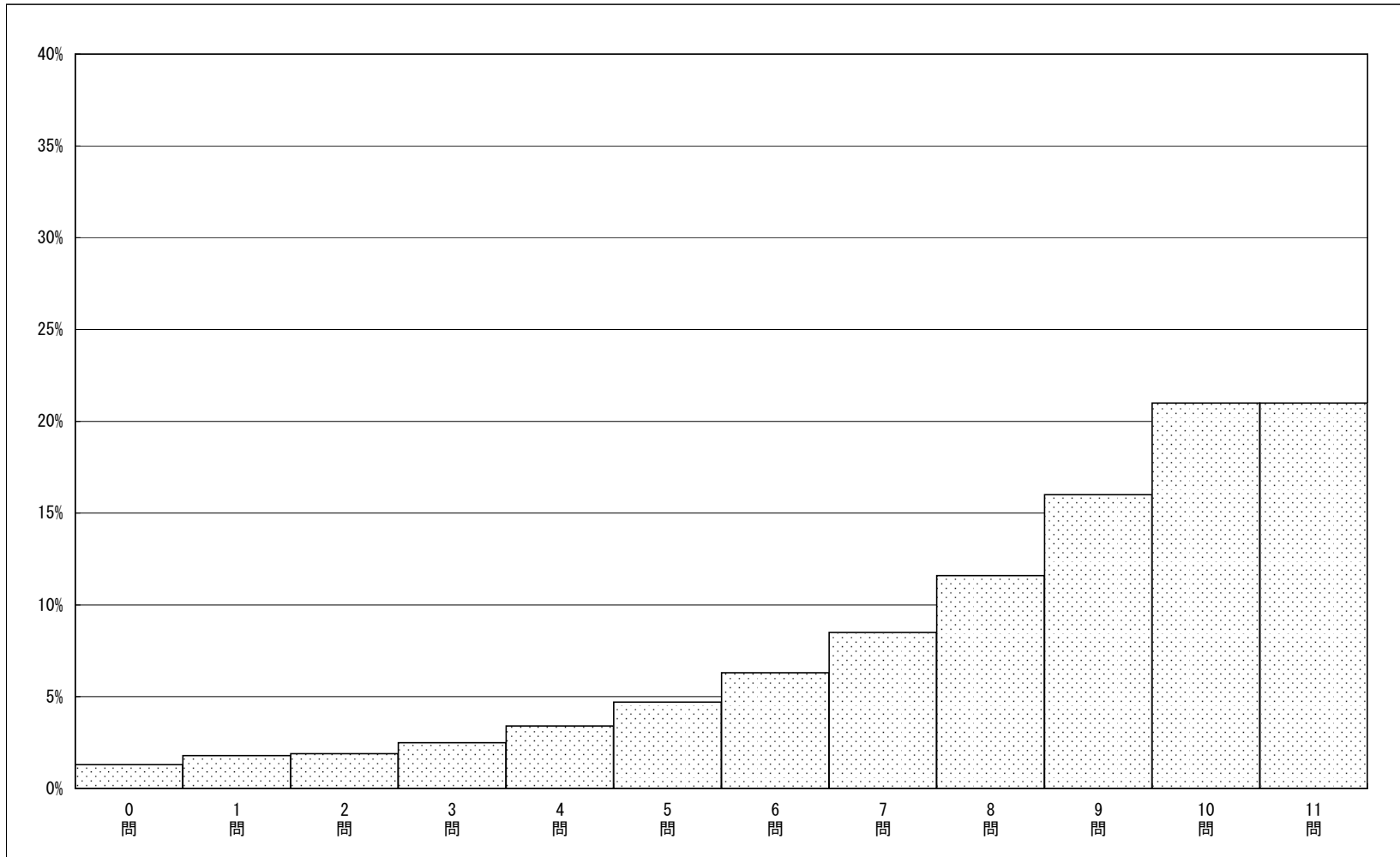
調査結果概況 [国語B：主として活用]  
 全国一生徒（国・公・私立）

・以下の集計値／グラフは、4月21日に実施した調査の結果を集計した値である。

生徒数	平均正答数	平均正答率 (%)	中央値	標準偏差
1,077,767	8.3 / 11	75.0	9.0	2.7

正答数集計値 (左：生徒数 右：割合(%))		
0問	13,843	1.3
1問	19,054	1.8
2問	20,952	1.9
3問	26,753	2.5
4問	36,894	3.4
5問	50,957	4.7
6問	68,418	6.3
7問	91,493	8.5
8問	124,939	11.6
9問	172,358	16.0
10問	226,170	21.0
11問	225,936	21.0

正答数分布グラフ（横軸：正答数，縦軸：割合）

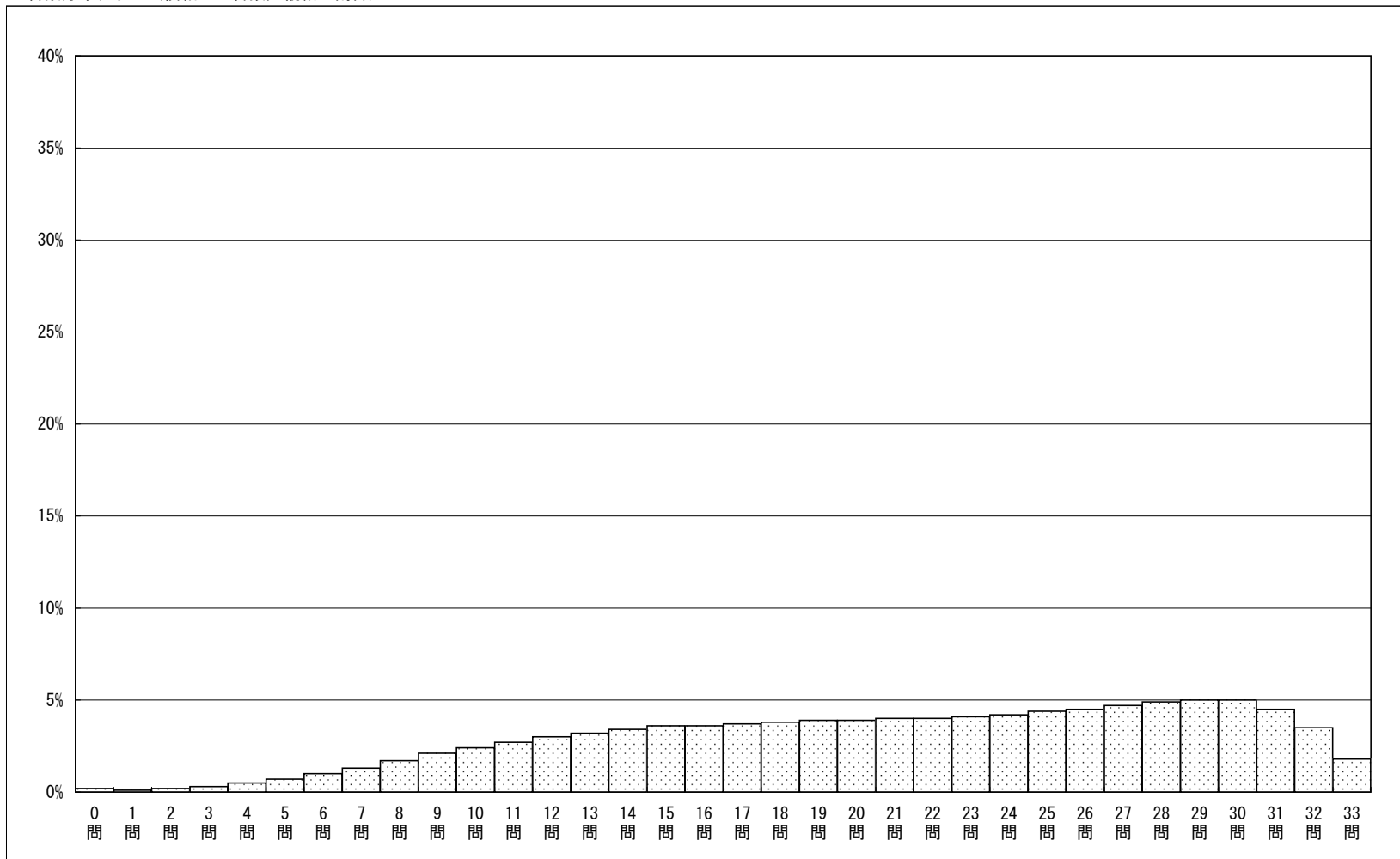


調査結果概況 [数学A：主として知識]  
 全国一生徒（国・公・私立）

・以下の集計値／グラフは、4月21日に実施した調査の結果を集計した値である。

生徒数	平均正答数	平均正答率 (%)	中央値	標準偏差
1,077,950	20.9 / 33	63.4	22.0	7.6

正答数分布グラフ（横軸：正答数，縦軸：割合）



正答数集計値 (左：生徒数 右：割合(%))		
0問	2,688	0.2
1問	928	0.1
2問	1,770	0.2
3問	3,094	0.3
4問	5,451	0.5
5問	7,795	0.7
6問	10,987	1.0
7問	14,269	1.3
8問	18,518	1.7
9問	22,409	2.1
10問	26,258	2.4
11問	29,205	2.7
12問	32,639	3.0
13問	34,701	3.2
14問	36,875	3.4
15問	38,340	3.6
16問	39,338	3.6
17問	40,394	3.7
18問	41,269	3.8
19問	41,628	3.9
20問	41,941	3.9
21問	42,964	4.0
22問	43,071	4.0
23問	43,940	4.1
24問	45,068	4.2
25問	46,906	4.4
26問	48,031	4.5
27問	50,371	4.7
28問	52,784	4.9
29問	54,303	5.0
30問	53,993	5.0
31問	49,001	4.5
32問	37,505	3.5
33問	19,516	1.8

調査結果概況 [数学B：主として活用]  
 全国一生徒（国・公・私立）

・以下の集計値／グラフは、4月21日に実施した調査の結果を集計した値である。

生徒数	平均正答数	平均正答率 (%)	中央値	標準偏差
1,077,972	8.6 / 15	57.6	9.0	3.9

正答数集計値 (左：生徒数 右：割合(%))		
0問	10,714	1.0
1問	24,109	2.2
2問	39,987	3.7
3問	54,755	5.1
4問	66,417	6.2
5問	72,807	6.8
6問	76,398	7.1
7問	78,424	7.3
8問	79,932	7.4
9問	83,547	7.8
10問	86,778	8.1
11問	89,714	8.3
12問	93,031	8.6
13問	92,951	8.6
14問	81,466	7.6
15問	46,942	4.4

正答数分布グラフ（横軸：正答数，縦軸：割合）

