

講義レジュメ

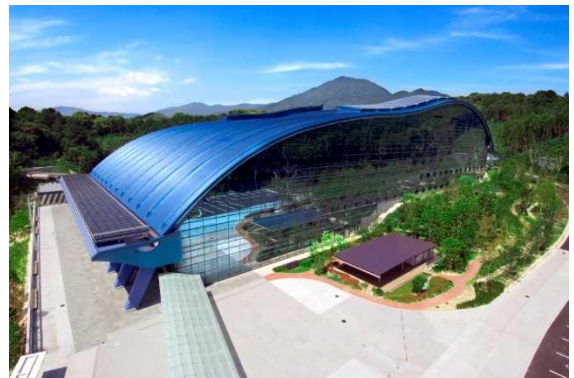
講 師 島谷 弘幸

内容・テーマ

地域と共生し、認められる博物館とは

期 日 平成 29 年 12 月 13 日 (水)

1. 九博構想と所在地



2. その完成と目標

目 標

「学校より面白く、教科書よりわかり易い」

「文化は西から、九州から」

コンセプト

「日本文化の形成をアジアの視点からみる」

3. 海外との交流



4. 地域との交流



開館前の平成17年にも参加した「博多どんたく港まつり」に再び参加。10周年をPRしました(5月4日)

5. 展示



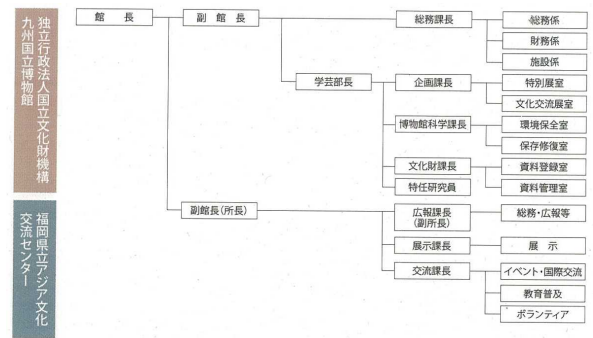
博多祇園山笠(国指定重要無形民俗文化財)の飾り山笠の題材に、開館10周年記念特別展「美の国 日本」が選ばれました

6. 特別展

- ・ 地域
- ・ アジアとの交流
- ・ 九博の特徴を生かす
- ・ その他



7. 組織



職員数(常勤) (平成29(2017)年4月1日現在) (A)

区分	職員数	一般職	研究職
独立行政法人国立文化財機構九州国立博物館	26	8	18
福岡県立アジア文化交流センター	21	12	9

8. 支援者

- ・ 振興財団
- ・ 九州国立博物館を愛する会
- ・ ボランティア



9. イベント・夜間開館 ほか

