

調査結果概況 [国語A：主として知識]
全国（町村）－児童（市町村立）

・以下の集計値／グラフは、4月18日に実施した調査の結果を、児童を対象として集計した値である。

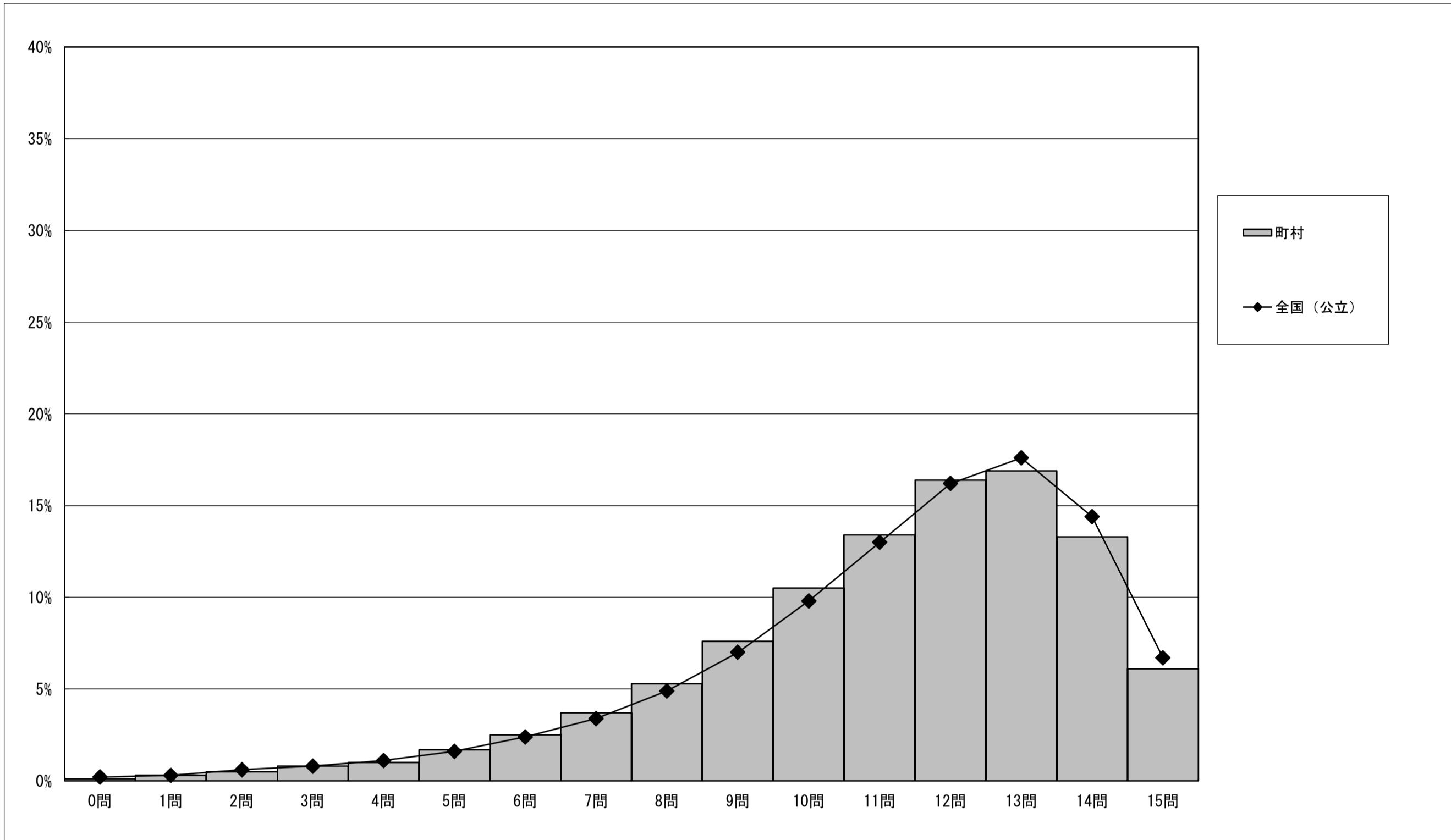
※参考値として、在籍児童数、調査対象児童数、当日実施児童数、後日実施児童数、実施児童総数を示す。
 ※在籍児童数及び調査対象児童数は、学校から回答のあった児童の人数を集計した値。
 ※当日実施児童数は、4月18日に実施した調査（国語A）の解答用紙を提出した児童数。
 ※後日実施児童数は、4月19日以降5月2日までに実施した調査（国語A）の解答用紙を提出した児童数。
 ※実施児童総数は、当日実施児童数と後日実施児童数を合計した値。

	児童数	平均正答数	平均正答率 (%)	中央値	標準偏差
町村	87,846	11.1 / 15	74.2	12.0	2.7
全国（公立）	999,683	11.2 / 15	74.8	12.0	2.8

在籍児童数	調査対象児童数	当日実施児童数	後日実施児童数	実施児童総数
92,515	90,454	87,846	1,094	88,940
1,055,335	1,029,681	999,683	11,724	1,011,407

正答数集計値 (左：児童数 右：割合(%))		
0問	106	0.1
1問	235	0.3
2問	428	0.5
3問	705	0.8
4問	892	1.0
5問	1,514	1.7
6問	2,153	2.5
7問	3,253	3.7
8問	4,679	5.3
9問	6,680	7.6
10問	9,201	10.5
11問	11,744	13.4
12問	14,388	16.4
13問	14,832	16.9
14問	11,651	13.3
15問	5,385	6.1

正答数分布グラフ（横軸：正答数、縦軸：割合）



調査結果概況 [国語B：主として活用]
全国（町村）－児童（市町村立）

・以下の集計値／グラフは、4月18日に実施した調査の結果を、児童を対象として集計した値である。

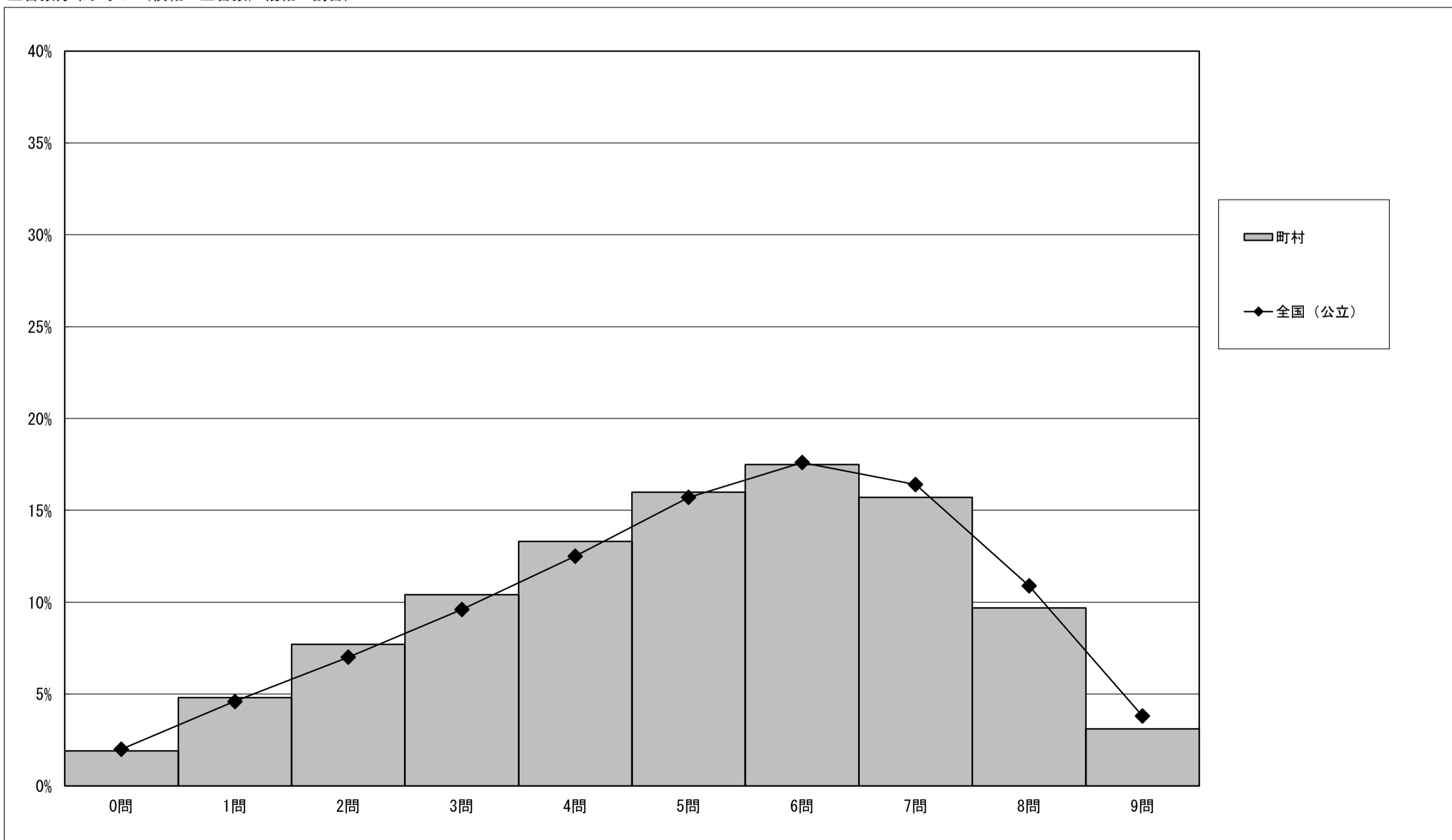
※参考値として、在籍児童数、調査対象児童数、当日実施児童数、後日実施児童数、実施児童総数を示す。
 ※在籍児童数及び調査対象児童数は、学校から回答のあった児童の人数を集計した値。
 ※当日実施児童数は、4月18日に実施した調査（国語B）の解答用紙を提出した児童数。
 ※後日実施児童数は、4月19日以降5月2日までに実施した調査（国語B）の解答用紙を提出した児童数。
 ※実施児童総数は、当日実施児童数と後日実施児童数を合計した値。

	児童数	平均正答数	平均正答率 (%)	中央値	標準偏差
町村	87,822	5.0 / 9	56.1	5.0	2.2
全国（公立）	999,498	5.2 / 9	57.5	5.0	2.2

在籍児童数	調査対象児童数	当日実施児童数	後日実施児童数	実施児童総数
92,515	90,458	87,822	1,093	88,915
1,055,335	1,029,698	999,498	11,678	1,011,176

正答数集計値 (左：児童数 右：割合(%))		
0問	1,662	1.9
1問	4,188	4.8
2問	6,761	7.7
3問	9,119	10.4
4問	11,640	13.3
5問	14,045	16.0
6問	15,339	17.5
7問	13,778	15.7
8問	8,532	9.7
9問	2,758	3.1

正答数分布グラフ（横軸：正答数、縦軸：割合）



調査結果概況 [算数A：主として知識]

全国（町村）－児童（市町村立）

・以下の集計値／グラフは、4月18日に実施した調査の結果を、児童を対象として集計した値である。

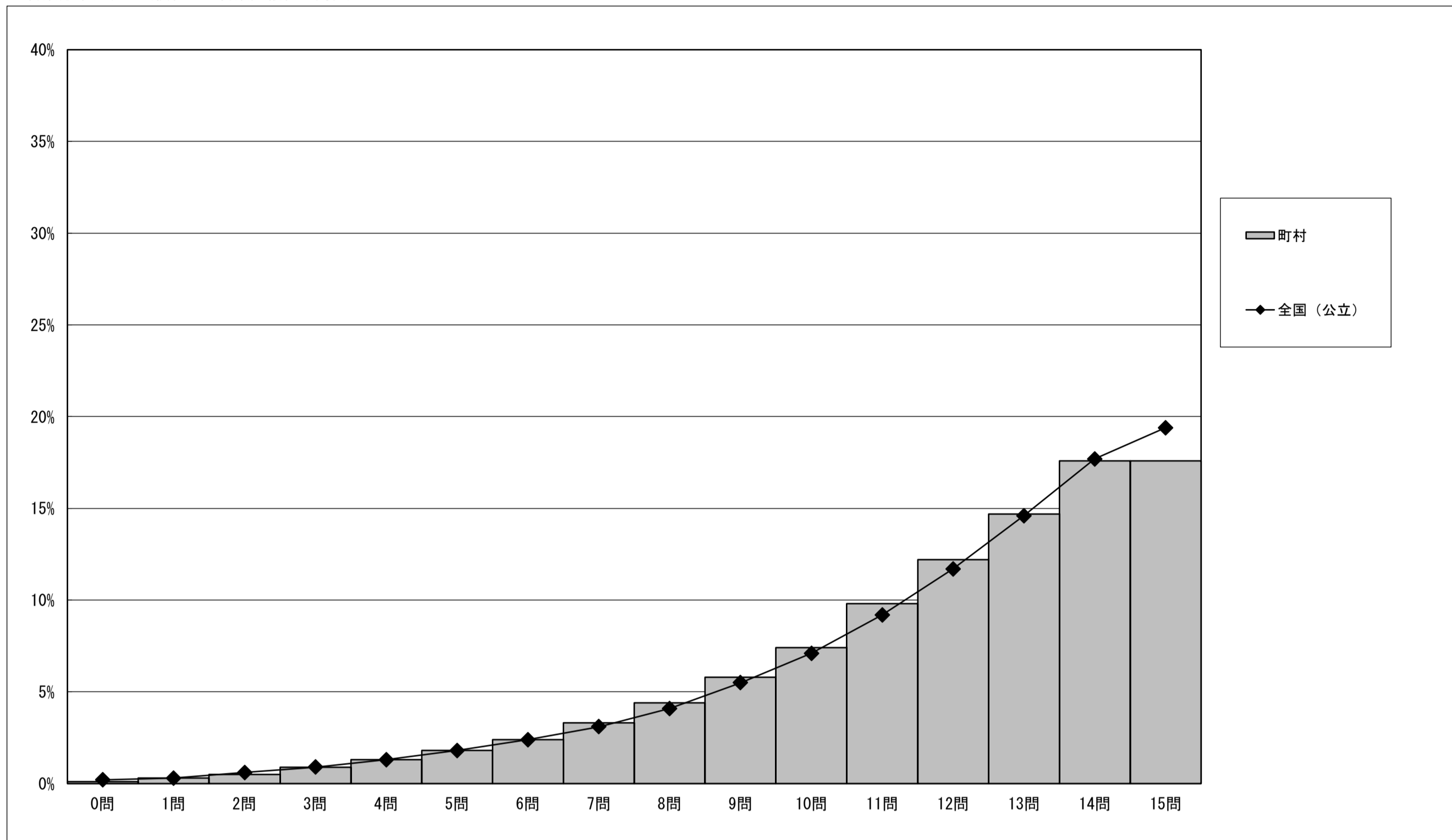
※参考値として、在籍児童数、調査対象児童数、当日実施児童数、後日実施児童数、実施児童総数を示す。
 ※在籍児童数及び調査対象児童数は、学校から回答のあった児童の人数を集計した値。
 ※当日実施児童数は、4月18日に実施した調査（算数A）の解答用紙を提出した児童数。
 ※後日実施児童数は、4月19日以降5月2日までに実施した調査（算数A）の解答用紙を提出した児童数。
 ※実施児童総数は、当日実施児童数と後日実施児童数を合計した値。

	児童数	平均正答数	平均正答率 (%)	中央値	標準偏差
町村	87,851	11.7 / 15	78.1	12.0	3.0
全国（公立）	999,723	11.8 / 15	78.6	13.0	3.1

在籍児童数	調査対象児童数	当日実施児童数	後日実施児童数	実施児童総数
92,515	90,452	87,851	1,093	88,944
1,055,335	1,029,656	999,723	11,722	1,011,445

正答数集計値 (左：児童数 右：割合(%))		
0問	101	0.1
1問	240	0.3
2問	421	0.5
3問	785	0.9
4問	1,117	1.3
5問	1,587	1.8
6問	2,136	2.4
7問	2,927	3.3
8問	3,878	4.4
9問	5,104	5.8
10問	6,530	7.4
11問	8,602	9.8
12問	10,675	12.2
13問	12,880	14.7
14問	15,441	17.6
15問	15,427	17.6

正答数分布グラフ（横軸：正答数、縦軸：割合）



調査結果概況 [算数B：主として活用]

全国（町村）－児童（市町村立）

・以下の集計値／グラフは、4月18日に実施した調査の結果を、児童を対象として集計した値である。

※参考値として、在籍児童数、調査対象児童数、当日実施児童数、後日実施児童数、実施児童総数を示す。
 ※在籍児童数及び調査対象児童数は、学校から回答のあった児童の人数を集計した値。
 ※当日実施児童数は、4月18日に実施した調査（算数B）の解答用紙を提出した児童数。
 ※後日実施児童数は、4月19日以降5月2日までに実施した調査（算数B）の解答用紙を提出した児童数。
 ※実施児童総数は、当日実施児童数と後日実施児童数を合計した値。

	児童数	平均正答数	平均正答率 (%)	中央値	標準偏差
町村	87,821	4.9 / 11	44.2	5.0	2.5
全国（公立）	999,451	5.1 / 11	45.9	5.0	2.6

在籍児童数	調査対象児童数	当日実施児童数	後日実施児童数	実施児童総数
92,515	90,456	87,821	1,092	88,913
1,055,335	1,029,669	999,451	11,725	1,011,176

正答数集計値 (左：児童数 右：割合(%))		
0問	2,261	2.6
1問	5,918	6.7
2問	9,099	10.4
3問	11,306	12.9
4問	12,725	14.5
5問	12,106	13.8
6問	10,823	12.3
7問	8,998	10.2
8問	6,571	7.5
9問	4,461	5.1
10問	2,488	2.8
11問	1,065	1.2

正答数分布グラフ（横軸：正答数、縦軸：割合）

