

調査結果概況 [国語A：主として知識]

全国（大都市）－児童（市町村立）

・以下の集計値／グラフは、4月18日に実施した調査の結果を、児童を対象として集計した値である。

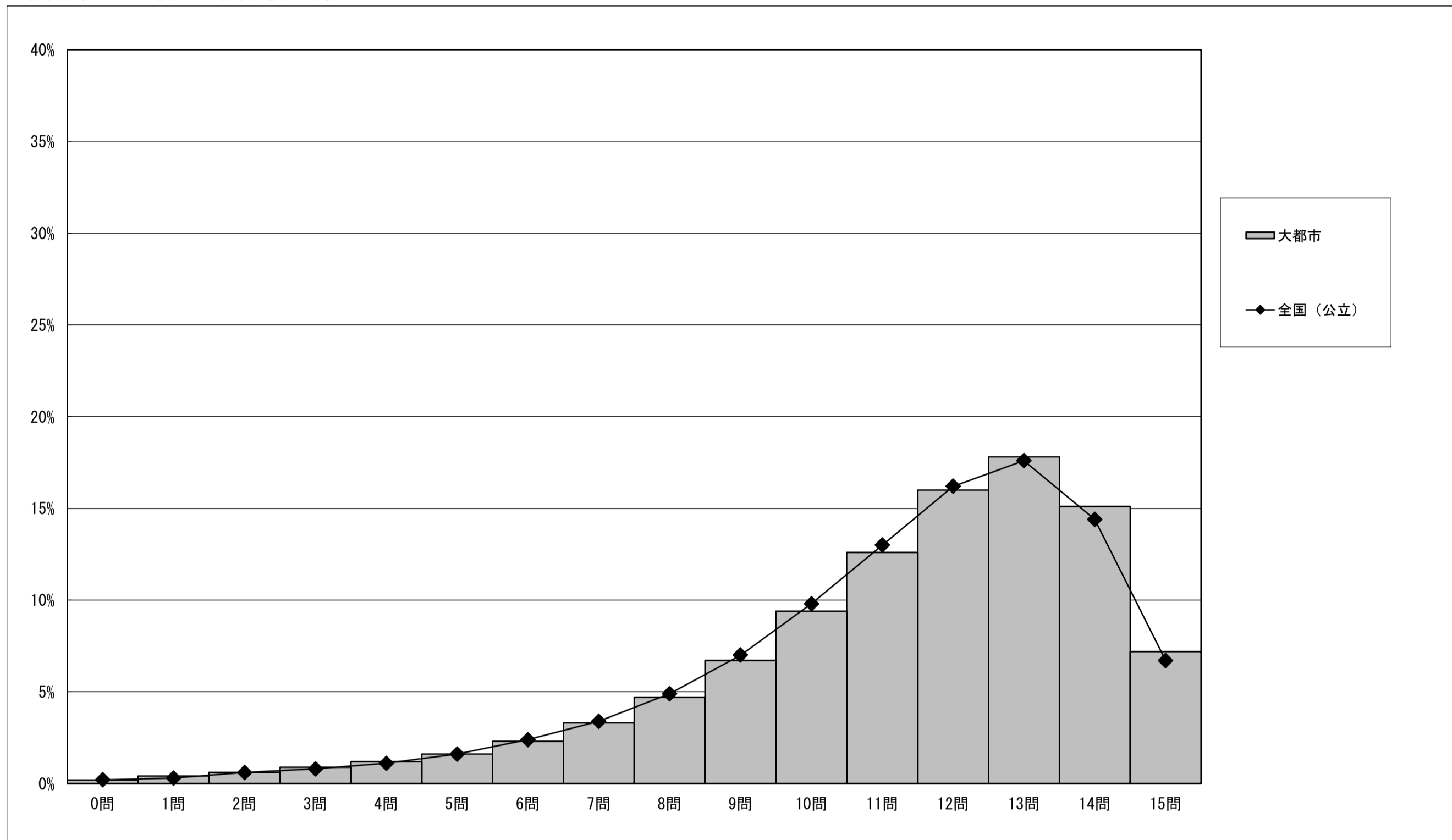
※参考値として、在籍児童数、調査対象児童数、当日実施児童数、後日実施児童数、実施児童総数を示す。
 ※在籍児童数及び調査対象児童数は、学校から回答のあった児童の人数を集計した値。
 ※当日実施児童数は、4月18日に実施した調査（国語A）の解答用紙を提出した児童数。
 ※後日実施児童数は、4月19日以降5月2日までに実施した調査（国語A）の解答用紙を提出した児童数。
 ※実施児童総数は、当日実施児童数と後日実施児童数を合計した値。

	児童数	平均正答数	平均正答率 (%)	中央値	標準偏差
大都市	264,200	11.3 / 15	75.2	12.0	2.8
全国（公立）	999,683	11.2 / 15	74.8	12.0	2.8

在籍児童数	調査対象児童数	当日実施児童数	後日実施児童数	実施児童総数
277,715	271,661	264,200	2,591	266,791
1,055,335	1,029,681	999,683	11,724	1,011,407

正答数集計値 (左：児童数 右：割合(%))		
0問	587	0.2
1問	1,009	0.4
2問	1,599	0.6
3問	2,306	0.9
4問	3,076	1.2
5問	4,332	1.6
6問	6,119	2.3
7問	8,703	3.3
8問	12,407	4.7
9問	17,693	6.7
10問	24,850	9.4
11問	33,368	12.6
12問	42,261	16.0
13問	47,101	17.8
14問	39,795	15.1
15問	18,994	7.2

正答数分布グラフ（横軸：正答数、縦軸：割合）



調査結果概況 [国語B：主として活用]

全国（大都市）－児童（市町村立）

・以下の集計値／グラフは、4月18日に実施した調査の結果を、児童を対象として集計した値である。

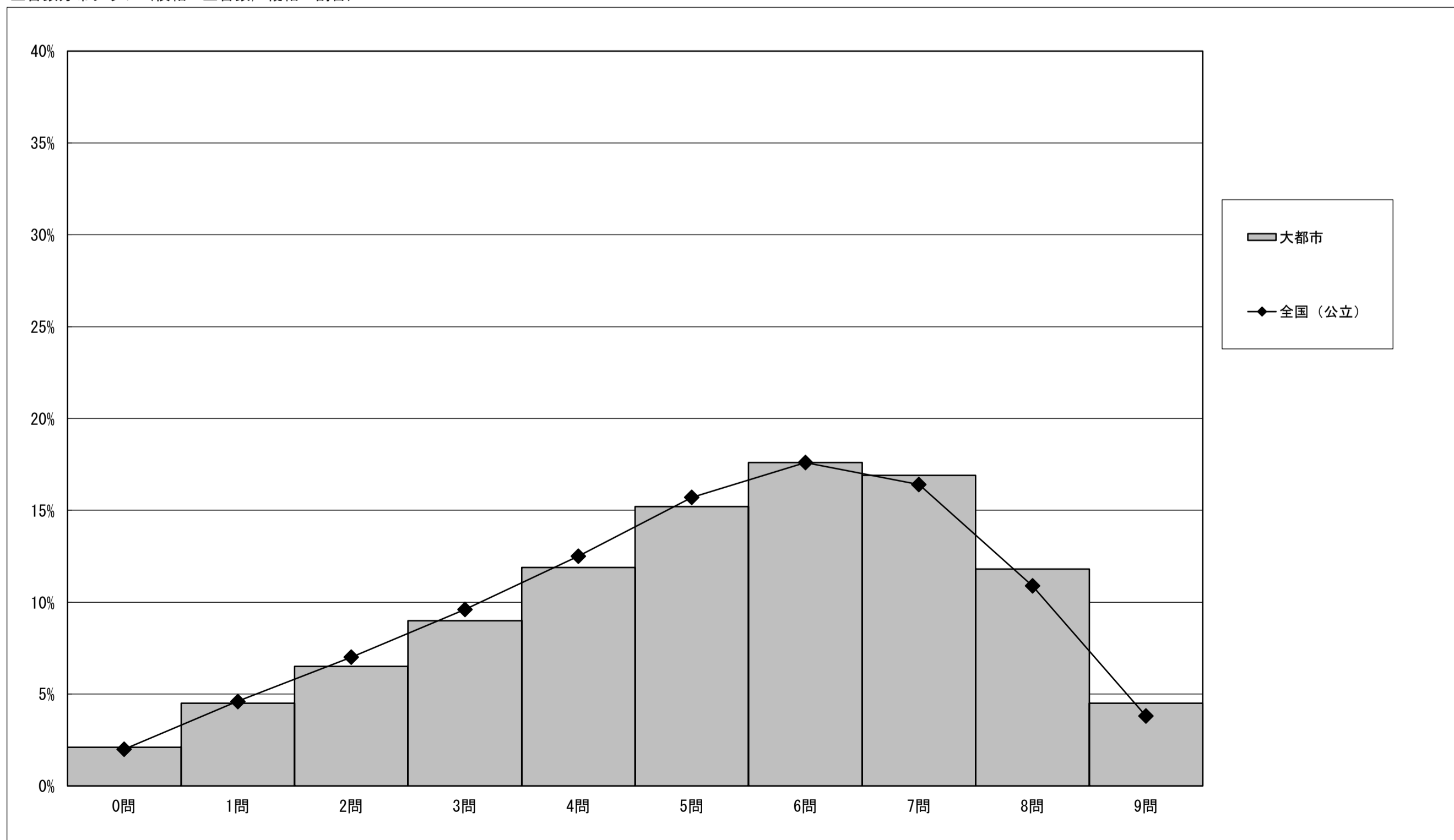
※参考値として、在籍児童数、調査対象児童数、当日実施児童数、後日実施児童数、実施児童総数を示す。
 ※在籍児童数及び調査対象児童数は、学校から回答のあった児童の人数を集計した値。
 ※当日実施児童数は、4月18日に実施した調査（国語B）の解答用紙を提出した児童数。
 ※後日実施児童数は、4月19日以降5月2日までに実施した調査（国語B）の解答用紙を提出した児童数。
 ※実施児童総数は、当日実施児童数と後日実施児童数を合計した値。

	児童数	平均正答数	平均正答率 (%)	中央値	標準偏差
大都市	264,158	5.3 / 9	58.5	6.0	2.2
全国（公立）	999,498	5.2 / 9	57.5	5.0	2.2

在籍児童数	調査対象児童数	当日実施児童数	後日実施児童数	実施児童総数
277,715	271,668	264,158	2,582	266,740
1,055,335	1,029,698	999,498	11,678	1,011,176

正答数集計値 (左：児童数 右：割合(%))		
0問	5,513	2.1
1問	11,757	4.5
2問	17,245	6.5
3問	23,780	9.0
4問	31,563	11.9
5問	40,204	15.2
6問	46,475	17.6
7問	44,698	16.9
8問	31,123	11.8
9問	11,800	4.5

正答数分布グラフ（横軸：正答数、縦軸：割合）



調査結果概況 [算数A：主として知識]

全国（大都市）－児童（市町村立）

・以下の集計値／グラフは、4月18日に実施した調査の結果を、児童を対象として集計した値である。

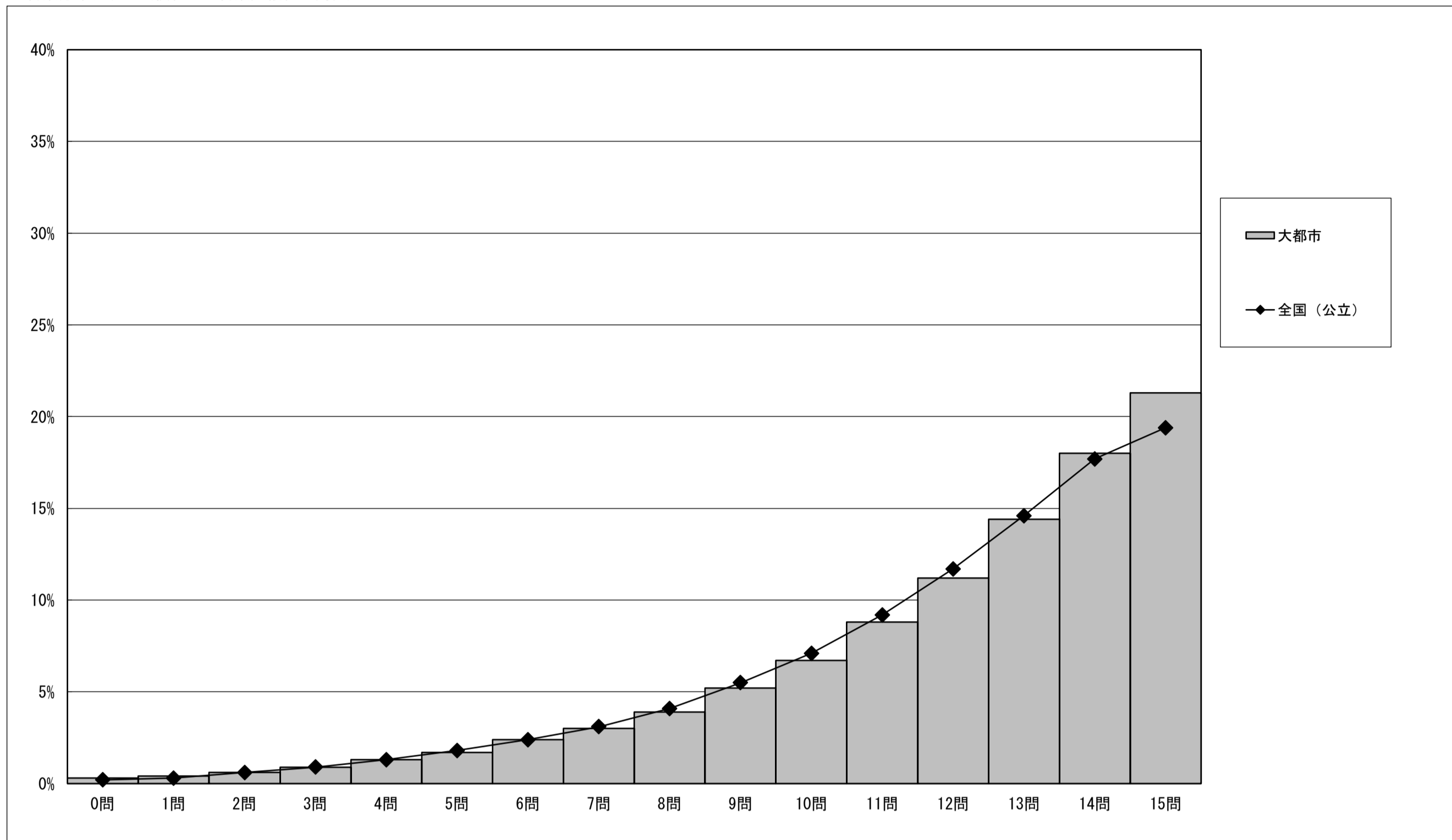
※参考値として、在籍児童数、調査対象児童数、当日実施児童数、後日実施児童数、実施児童総数を示す。
 ※在籍児童数及び調査対象児童数は、学校から回答のあった児童の人数を集計した値。
 ※当日実施児童数は、4月18日に実施した調査（算数A）の解答用紙を提出した児童数。
 ※後日実施児童数は、4月19日以降5月2日までに実施した調査（算数A）の解答用紙を提出した児童数。
 ※実施児童総数は、当日実施児童数と後日実施児童数を合計した値。

	児童数	平均正答数	平均正答率 (%)	中央値	標準偏差
大都市	264,212	11.9 / 15	79.2	13.0	3.1
全国（公立）	999,723	11.8 / 15	78.6	13.0	3.1

在籍児童数	調査対象児童数	当日実施児童数	後日実施児童数	実施児童総数
277,715	271,654	264,212	2,590	266,802
1,055,335	1,029,656	999,723	11,722	1,011,445

正答数集計値 (左：児童数 右：割合(%))		
0問	673	0.3
1問	1,069	0.4
2問	1,627	0.6
3問	2,429	0.9
4問	3,528	1.3
5問	4,552	1.7
6問	6,225	2.4
7問	7,937	3.0
8問	10,188	3.9
9問	13,736	5.2
10問	17,651	6.7
11問	23,152	8.8
12問	29,592	11.2
13問	37,981	14.4
14問	47,556	18.0
15問	56,316	21.3

正答数分布グラフ（横軸：正答数、縦軸：割合）



調査結果概況 [算数B：主として活用]

全国（大都市）－児童（市町村立）

・以下の集計値／グラフは、4月18日に実施した調査の結果を、児童を対象として集計した値である。

※参考値として、在籍児童数、調査対象児童数、当日実施児童数、後日実施児童数、実施児童総数を示す。
 ※在籍児童数及び調査対象児童数は、学校から回答のあった児童の人数を集計した値。
 ※当日実施児童数は、4月18日に実施した調査（算数B）の解答用紙を提出した児童数。
 ※後日実施児童数は、4月19日以降5月2日までに実施した調査（算数B）の解答用紙を提出した児童数。
 ※実施児童総数は、当日実施児童数と後日実施児童数を合計した値。

	児童数	平均正答数	平均正答率 (%)	中央値	標準偏差
大都市	264,166	5.2 / 11	47.4	5.0	2.7
全国（公立）	999,451	5.1 / 11	45.9	5.0	2.6

在籍児童数	調査対象児童数	当日実施児童数	後日実施児童数	実施児童総数
277,715	271,663	264,166	2,592	266,758
1,055,335	1,029,669	999,451	11,725	1,011,176

正答数集計値 (左：児童数 右：割合(%))		
0問	7,238	2.7
1問	15,577	5.9
2問	23,975	9.1
3問	30,271	11.5
4問	34,317	13.0
5問	34,781	13.2
6問	32,511	12.3
7問	27,756	10.5
8問	22,387	8.5
9問	16,982	6.4
10問	11,898	4.5
11問	6,473	2.5

正答数分布グラフ（横軸：正答数、縦軸：割合）

