

調査結果概況 [国語A：主として知識]
全国一児童（国立）

・以下の集計値／グラフは、4月18日に実施した調査の結果を、児童を対象として集計した値である。

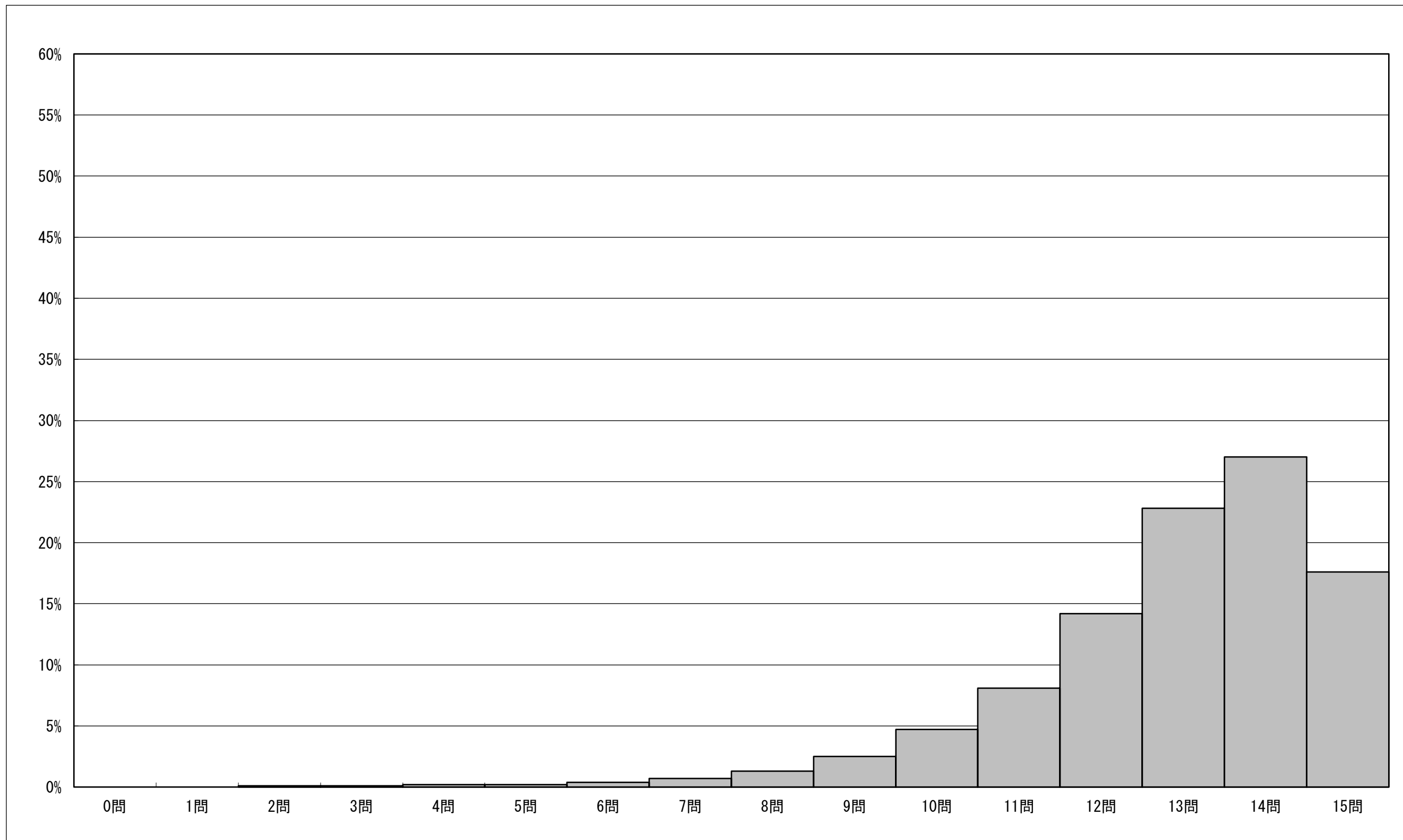
※参考値として、在籍児童数、調査対象児童数、当日実施児童数、後日実施児童数、実施児童総数を示す。
 ※在籍児童数及び調査対象児童数は、学校から回答のあった児童の人数を集計した値。
 ※当日実施児童数は、4月18日に実施した調査（国語A）の解答用紙を提出した児童数。
 ※後日実施児童数は、4月19日以降5月2日までに実施した調査（国語A）の解答用紙を提出した児童数。
 ※実施児童総数は、当日実施児童数と後日実施児童数を合計した値。

児童数	平均正答数	平均正答率 (%)	中央値	標準偏差
6,391	12.9 / 15	85.9	13.0	1.9

在籍児童数	調査対象児童数	当日実施児童数	後日実施児童数	実施児童総数
6,505	6,478	6,391	26	6,417

正答数集計値 (左：児童数 右：割合(%))		
0問	1	0.0
1問	1	0.0
2問	7	0.1
3問	6	0.1
4問	13	0.2
5問	13	0.2
6問	23	0.4
7問	46	0.7
8問	86	1.3
9問	161	2.5
10問	298	4.7
11問	517	8.1
12問	905	14.2
13問	1,460	22.8
14問	1,727	27.0
15問	1,127	17.6

正答数分布グラフ（横軸：正答数、縦軸：割合）



調査結果概況 [国語B：主として活用]
全国一児童（国立）

・以下の集計値／グラフは、4月18日に実施した調査の結果を、児童を対象として集計した値である。

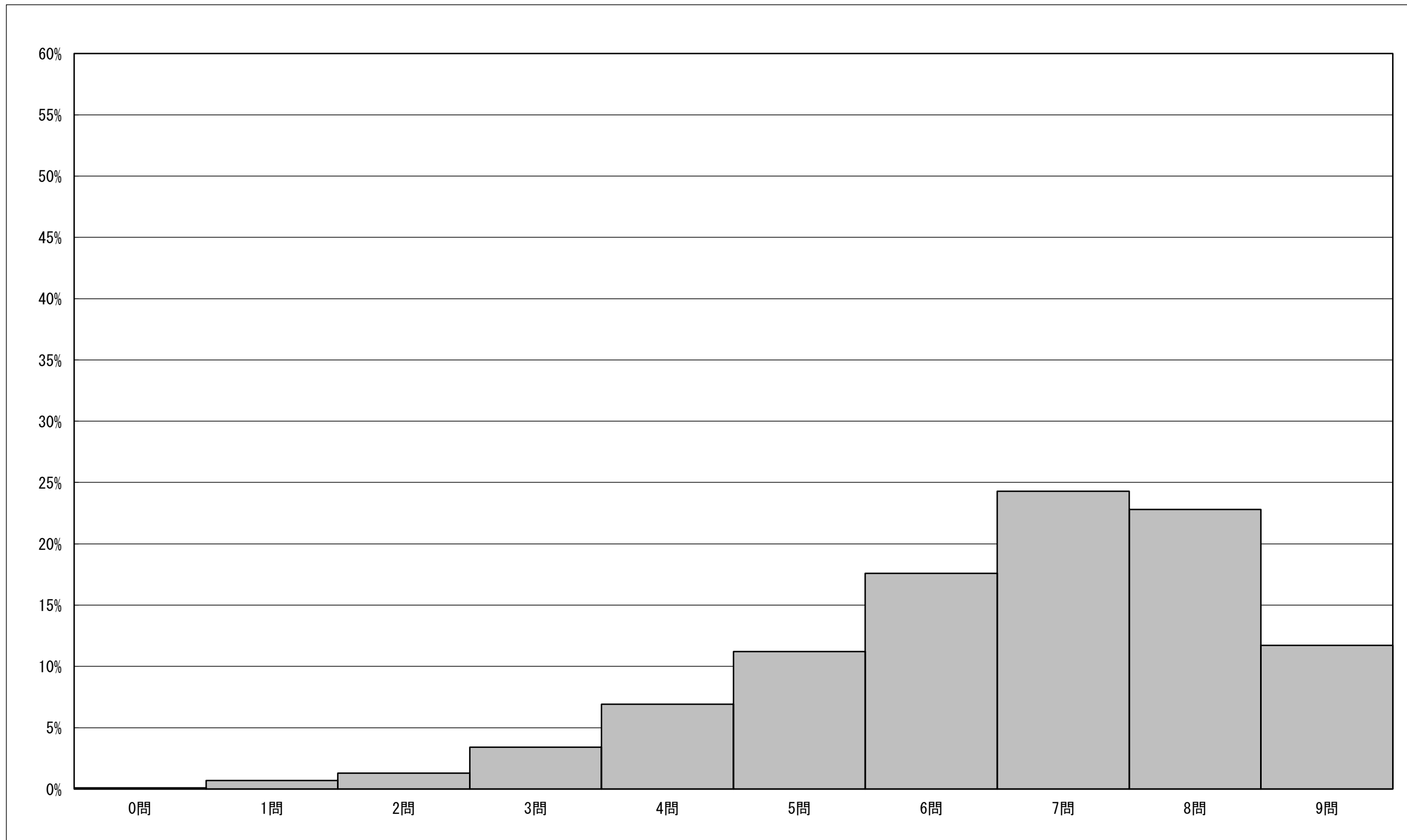
※参考値として、在籍児童数、調査対象児童数、当日実施児童数、後日実施児童数、実施児童総数を示す。
 ※在籍児童数及び調査対象児童数は、学校から回答のあった児童の人数を集計した値。
 ※当日実施児童数は、4月18日に実施した調査（国語B）の解答用紙を提出した児童数。
 ※後日実施児童数は、4月19日以降5月2日までに実施した調査（国語B）の解答用紙を提出した児童数。
 ※実施児童総数は、当日実施児童数と後日実施児童数を合計した値。

児童数	平均正答数	平均正答率 (%)	中央値	標準偏差
6,393	6.6 / 9	73.4	7.0	1.7

在籍児童数	調査対象児童数	当日実施児童数	後日実施児童数	実施児童総数
6,505	6,478	6,393	26	6,419

正答数集計値 (左：児童数 右：割合(%))		
0問	8	0.1
1問	43	0.7
2問	84	1.3
3問	220	3.4
4問	438	6.9
5問	718	11.2
6問	1,125	17.6
7問	1,553	24.3
8問	1,458	22.8
9問	746	11.7

正答数分布グラフ（横軸：正答数、縦軸：割合）



調査結果概況 [算数A：主として知識]
全国－児童（国立）

・以下の集計値／グラフは、4月18日に実施した調査の結果を、児童を対象として集計した値である。

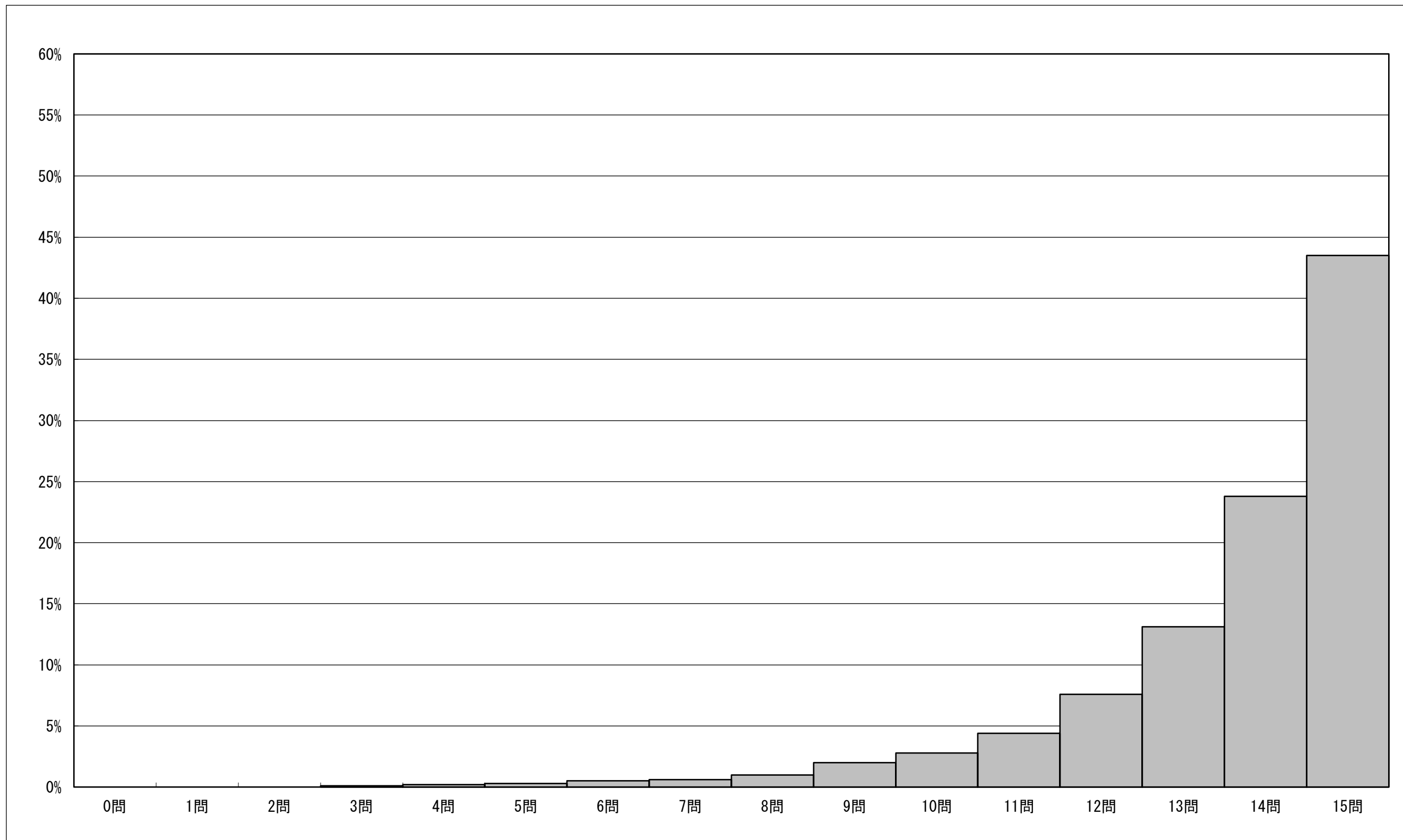
※参考値として、在籍児童数、調査対象児童数、当日実施児童数、後日実施児童数、実施児童総数を示す。
 ※在籍児童数及び調査対象児童数は、学校から回答のあった児童の人数を集計した値。
 ※当日実施児童数は、4月18日に実施した調査（算数A）の解答用紙を提出した児童数。
 ※後日実施児童数は、4月19日以降5月2日までに実施した調査（算数A）の解答用紙を提出した児童数。
 ※実施児童総数は、当日実施児童数と後日実施児童数を合計した値。

児童数	平均正答数	平均正答率 (%)	中央値	標準偏差
6,390	13.6 / 15	90.7	14.0	1.9

在籍児童数	調査対象児童数	当日実施児童数	後日実施児童数	実施児童総数
6,505	6,478	6,390	26	6,416

正答数集計値 (左：児童数 右：割合(%))		
0問	0	0.0
1問	2	0.0
2問	2	0.0
3問	6	0.1
4問	15	0.2
5問	20	0.3
6問	34	0.5
7問	37	0.6
8問	62	1.0
9問	125	2.0
10問	178	2.8
11問	284	4.4
12問	487	7.6
13問	838	13.1
14問	1,520	23.8
15問	2,780	43.5

正答数分布グラフ（横軸：正答数、縦軸：割合）



調査結果概況 [算数B：主として活用]
全国－児童（国立）

・以下の集計値／グラフは、4月18日に実施した調査の結果を、児童を対象として集計した値である。

※参考値として、在籍児童数、調査対象児童数、当日実施児童数、後日実施児童数、実施児童総数を示す。
 ※在籍児童数及び調査対象児童数は、学校から回答のあった児童の人数を集計した値。
 ※当日実施児童数は、4月18日に実施した調査（算数B）の解答用紙を提出した児童数。
 ※後日実施児童数は、4月19日以降5月2日までに実施した調査（算数B）の解答用紙を提出した児童数。
 ※実施児童総数は、当日実施児童数と後日実施児童数を合計した値。

児童数	平均正答数	平均正答率 (%)	中央値	標準偏差
6,393	7.1 / 11	64.2	7.0	2.5

在籍児童数	調査対象児童数	当日実施児童数	後日実施児童数	実施児童総数
6,505	6,478	6,393	26	6,419

正答数集計値 (左：児童数 右：割合(%))		
0問	26	0.4
1問	93	1.5
2問	185	2.9
3問	273	4.3
4問	476	7.4
5問	664	10.4
6問	805	12.6
7問	890	13.9
8問	911	14.2
9問	861	13.5
10問	725	11.3
11問	484	7.6

正答数分布グラフ（横軸：正答数、縦軸：割合）

