

調査結果概況 [国語A：主として知識]
全国－児童（公立）

・以下の集計値／グラフは、4月18日に実施した調査の結果を、児童を対象として集計した値である。

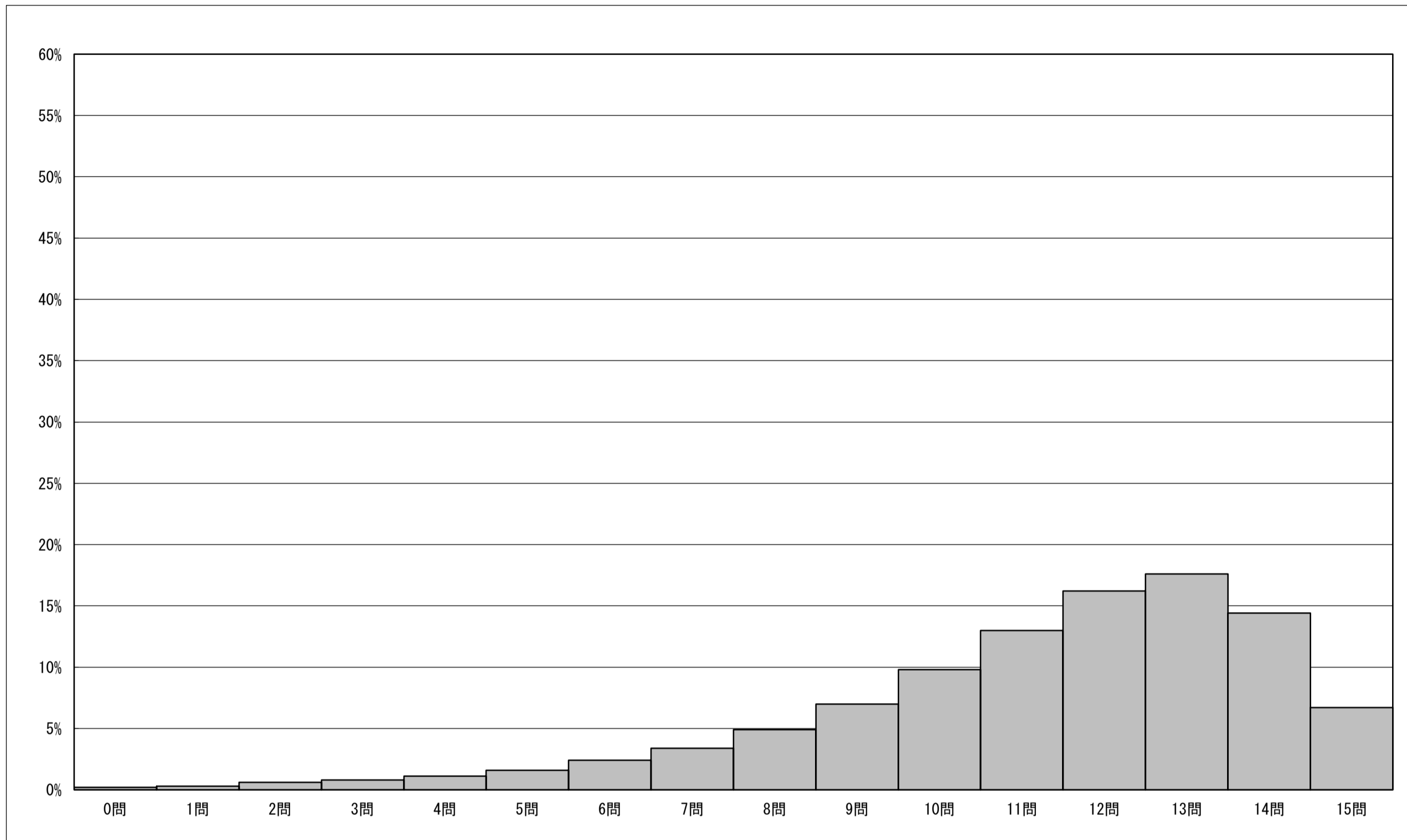
※参考値として、在籍児童数、調査対象児童数、当日実施児童数、後日実施児童数、実施児童総数を示す。
 ※在籍児童数及び調査対象児童数は、学校から回答のあった児童の人数を集計した値。
 ※当日実施児童数は、4月18日に実施した調査（国語A）の解答用紙を提出した児童数。
 ※後日実施児童数は、4月19日以降5月2日までに実施した調査（国語A）の解答用紙を提出した児童数。
 ※実施児童総数は、当日実施児童数と後日実施児童数を合計した値。

児童数	平均正答数	平均正答率 (%)	中央値	標準偏差
999,683	11.2 / 15	74.8	12.0	2.8

在籍児童数	調査対象児童数	当日実施児童数	後日実施児童数	実施児童総数
1,055,335	1,029,681	999,683	11,724	1,011,407

正答数集計値 (左：児童数 右：割合(%))		
0問	1,741	0.2
1問	3,304	0.3
2問	5,569	0.6
3問	8,123	0.8
4問	11,169	1.1
5問	16,428	1.6
6問	23,800	2.4
7問	34,453	3.4
8問	49,422	4.9
9問	70,318	7.0
10問	97,594	9.8
11問	130,104	13.0
12問	161,624	16.2
13問	175,575	17.6
14問	143,804	14.4
15問	66,655	6.7

正答数分布グラフ（横軸：正答数、縦軸：割合）



調査結果概況 [国語B：主として活用]
全国－児童（公立）

・以下の集計値／グラフは、4月18日に実施した調査の結果を、児童を対象として集計した値である。

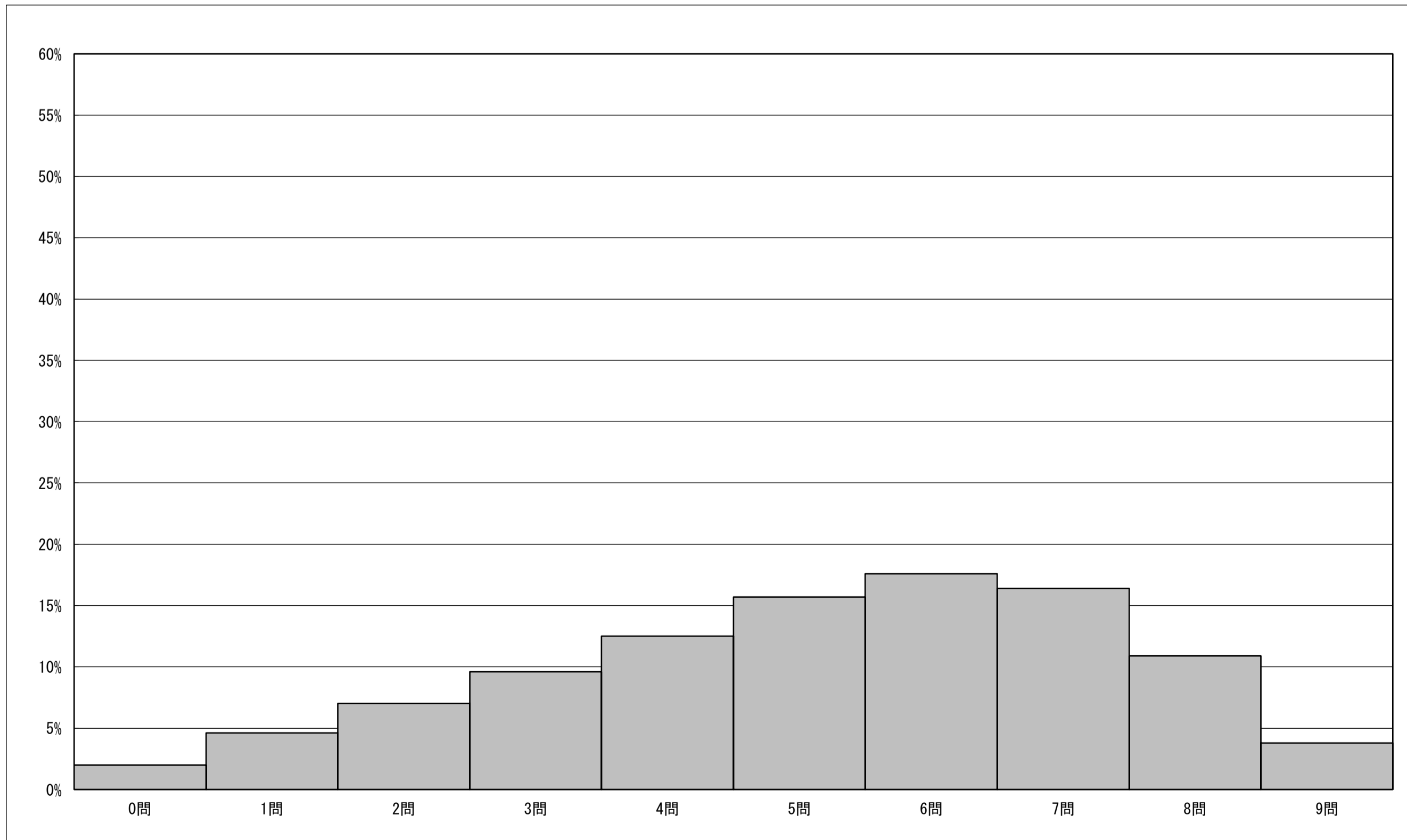
※参考値として、在籍児童数、調査対象児童数、当日実施児童数、後日実施児童数、実施児童総数を示す。
 ※在籍児童数及び調査対象児童数は、学校から回答のあった児童の人数を集計した値。
 ※当日実施児童数は、4月18日に実施した調査（国語B）の解答用紙を提出した児童数。
 ※後日実施児童数は、4月19日以降5月2日までに実施した調査（国語B）の解答用紙を提出した児童数。
 ※実施児童総数は、当日実施児童数と後日実施児童数を合計した値。

児童数	平均正答数	平均正答率 (%)	中央値	標準偏差
999,498	5.2 / 9	57.5	5.0	2.2

在籍児童数	調査対象児童数	当日実施児童数	後日実施児童数	実施児童総数
1,055,335	1,029,698	999,498	11,678	1,011,176

正答数集計値 (左：児童数 右：割合(%))		
0問	19,897	2.0
1問	45,536	4.6
2問	70,254	7.0
3問	95,735	9.6
4問	125,349	12.5
5問	156,642	15.7
6問	176,086	17.6
7問	163,554	16.4
8問	108,575	10.9
9問	37,870	3.8

正答数分布グラフ（横軸：正答数、縦軸：割合）



調査結果概況 [算数A：主として知識]
全国一児童（公立）

・以下の集計値／グラフは、4月18日に実施した調査の結果を、児童を対象として集計した値である。

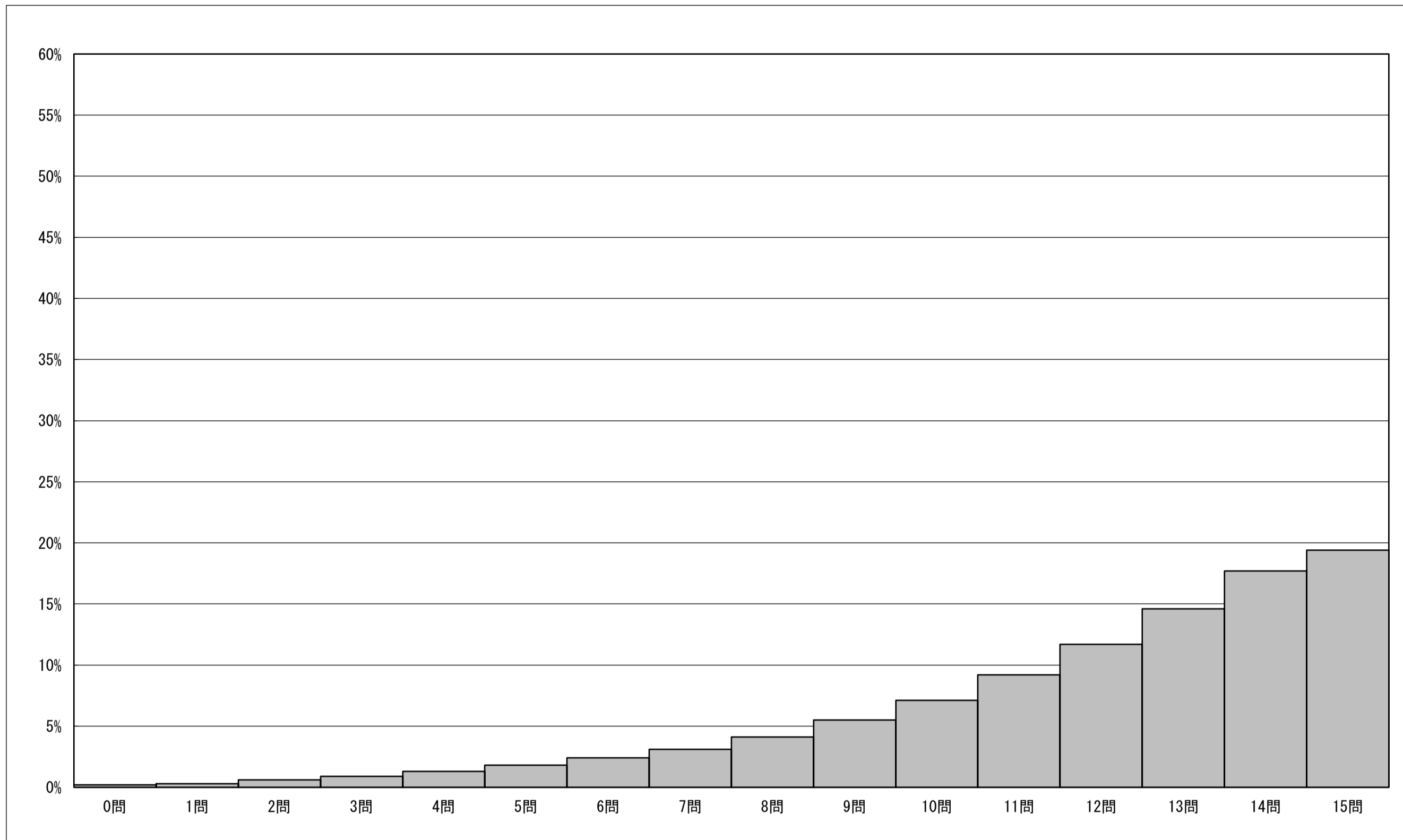
※参考値として、在籍児童数、調査対象児童数、当日実施児童数、後日実施児童数、実施児童総数を示す。
 ※在籍児童数及び調査対象児童数は、学校から回答のあった児童の人数を集計した値。
 ※当日実施児童数は、4月18日に実施した調査（算数A）の解答用紙を提出した児童数。
 ※後日実施児童数は、4月19日以降5月2日までに実施した調査（算数A）の解答用紙を提出した児童数。
 ※実施児童総数は、当日実施児童数と後日実施児童数を合計した値。

児童数	平均正答数	平均正答率 (%)	中央値	標準偏差
999,723	11.8 / 15	78.6	13.0	3.1

在籍児童数	調査対象児童数	当日実施児童数	後日実施児童数	実施児童総数
1,055,335	1,029,656	999,723	11,722	1,011,445

正答数集計値 (左：児童数 右：割合(%))		
0問	1,925	0.2
1問	3,346	0.3
2問	5,698	0.6
3問	8,956	0.9
4問	12,904	1.3
5問	17,685	1.8
6問	24,099	2.4
7問	31,472	3.1
8問	41,379	4.1
9問	54,992	5.5
10問	71,007	7.1
11問	91,759	9.2
12問	117,325	11.7
13問	145,964	14.6
14問	177,263	17.7
15問	193,949	19.4

正答数分布グラフ（横軸：正答数、縦軸：割合）



調査結果概況 [算数B：主として活用]
全国一児童（公立）

・以下の集計値／グラフは、4月18日に実施した調査の結果を、児童を対象として集計した値である。

※参考値として、在籍児童数、調査対象児童数、当日実施児童数、後日実施児童数、実施児童総数を示す。
 ※在籍児童数及び調査対象児童数は、学校から回答のあった児童の人数を集計した値。
 ※当日実施児童数は、4月18日に実施した調査（算数B）の解答用紙を提出した児童数。
 ※後日実施児童数は、4月19日以降5月2日までに実施した調査（算数B）の解答用紙を提出した児童数。
 ※実施児童総数は、当日実施児童数と後日実施児童数を合計した値。

児童数	平均正答数	平均正答率 (%)	中央値	標準偏差
999,451	5.1 / 11	45.9	5.0	2.6

在籍児童数	調査対象児童数	当日実施児童数	後日実施児童数	実施児童総数
1,055,335	1,029,669	999,451	11,725	1,011,176

正答数集計値 (左：児童数 右：割合(%))		
0問	26,251	2.6
1問	61,747	6.2
2問	95,901	9.6
3問	121,433	12.1
4問	135,501	13.6
5問	136,457	13.7
6問	124,492	12.5
7問	104,176	10.4
8問	80,921	8.1
9問	57,926	5.8
10問	36,791	3.7
11問	17,855	1.8

正答数分布グラフ（横軸：正答数、縦軸：割合）

