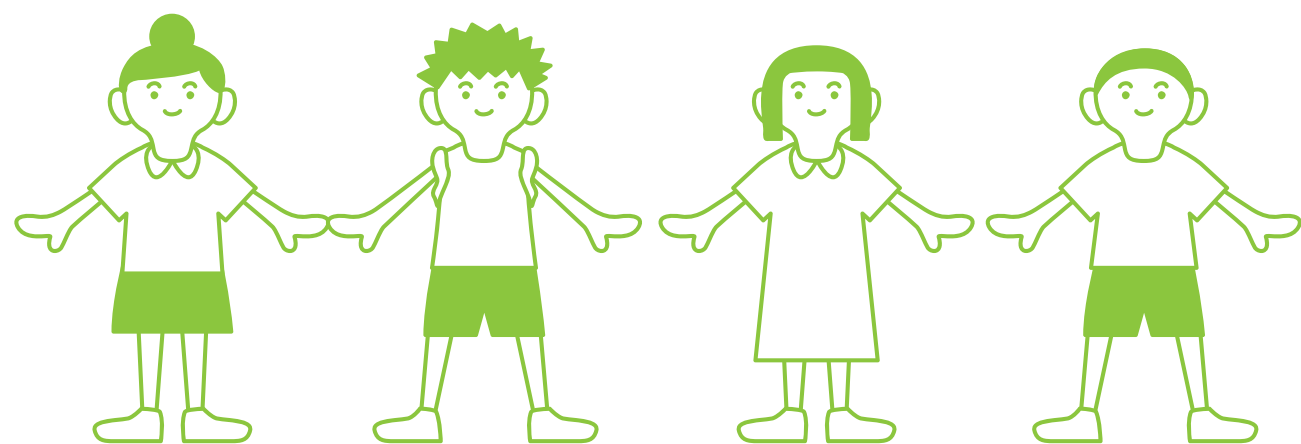


調査目的

本調査は、文部科学省が実施する「平成29年度全国学力・学習状況調査」の一環として実施するものです。全国学力・学習状況調査のデータとあわせて分析し、国の教育施策に役立てることを目的としています。

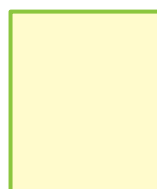


ご回答の手順 3STEP

STEP 1

最初に、受け取られた封筒の中に、次の4点の資料があることを確認してください。

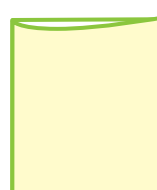
[依頼状]



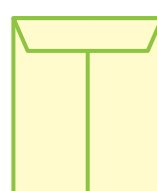
[アンケート用紙]



[本パンフレット]



[提出用封筒]



※不足しているものがございましたら、お手数ですが学校まで連絡してください。

STEP 2

調査の趣旨をご理解いただき、アンケート用紙へのご回答をお願いします。

- アンケートはお答えにくい質問がありましたら、その質問はお答えいただかなくてかまいません。答えられる範囲でお答えください。
- アンケートへの回答にあたってご不明な点がございましたら、このアンケート用紙が入っていた封筒、同封されている依頼状や提出用封筒に記載されているコールセンターまでお問合せください。
- なお、調査にご協力いただけないという場合は、アンケート用紙の1ページ目の「調査に協力できない」のところにチェックをした上で、「提出用封筒」に入れ、封をして、学校に提出してください。
- 保護者アンケート調査は、より多面的に日頃のお子さんとの関わりや教育についてのお考えを把握するため、1冊のアンケート用紙に対して2名の保護者の方々に回答していただく形式となっています。2名の保護者の方で回答できない場合は、1名でご回答ください。

STEP 3

アンケートへの回答が終わりましたら、「提出用封筒」に入れて、封をした上で、締切りまでに学校に提出してください。

※締切りは、このアンケート用紙が入っていた封筒、同封されている依頼状や提出用封筒に記載されていますのでご確認ください。

アンケートへの回答にあたってご不明な点がございましたら、このアンケート用紙が入っていた封筒、同封されている依頼状や提出用封筒に記載されているコールセンターまでお問合せください。

調査概要

1. 調査対象(無作為に抽出)

- 本体調査を受けた小学校6年生の児童の保護者(小学校1,200校程度)
- 本体調査を受けた中学校3年生の生徒の保護者(中学校800校程度)

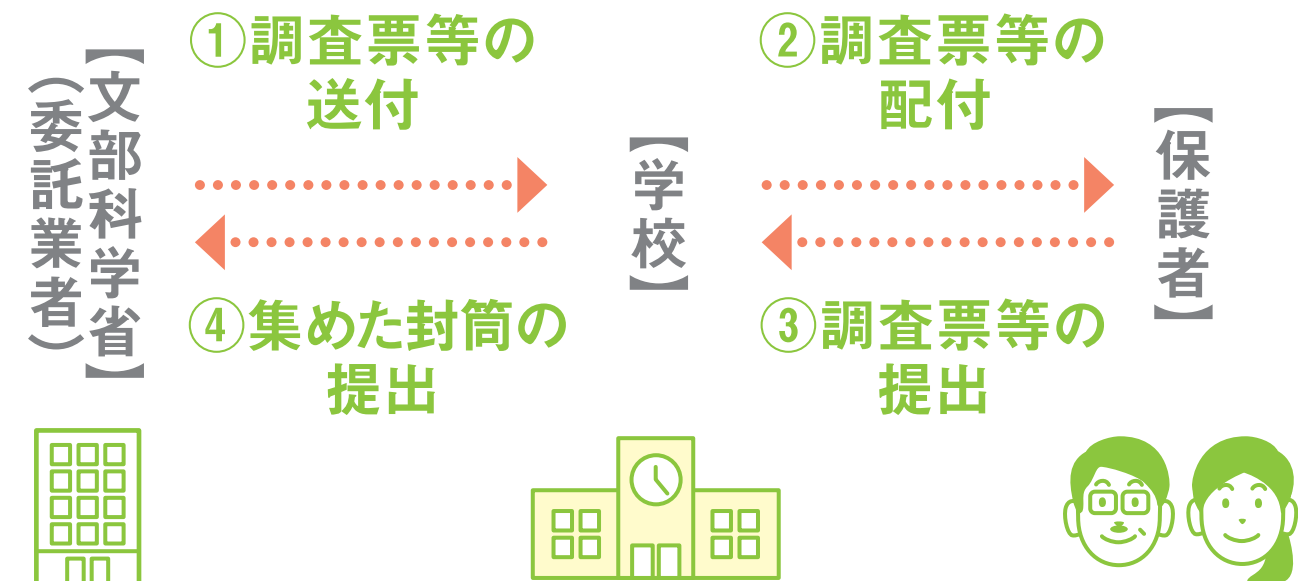
2. 調査内容

調査内容は、日頃のお子さんとの関わりや教育についてのお考えを伺うもので、質問項目は以下のような内容になります。

子供の様子／子供への接し方／

子供の教育に対する考え方／子供の教育費

調査実施の流れ



データの取扱い

プライバシーの保護に万全の配慮をします。

このアンケートは無記名で実施します。

結果の集計は統計的に処理しますので、個人や学校を特定することはありません。

学校は、提出された回答について、封がされた「提出用封筒」をそのまま文部科学省に提出します。そのため、学校がアンケートの回答や調査に協力したかどうかを知ることはありません。

データは今後の国の教育施策に役立てるための資料として活用します。

- 調査によって得られたデータを他の目的で使用することはありません。
- また、回答の内容について、文部科学省や委託業者などから問合せることは一切ありません。

平成29年度 全国学力・学習状況調査

