

平成28年度全国学力・学習状況調査
調査結果概況 【国語A：主として知識】
全国（中核市）－児童（市町村立）

小学校調査

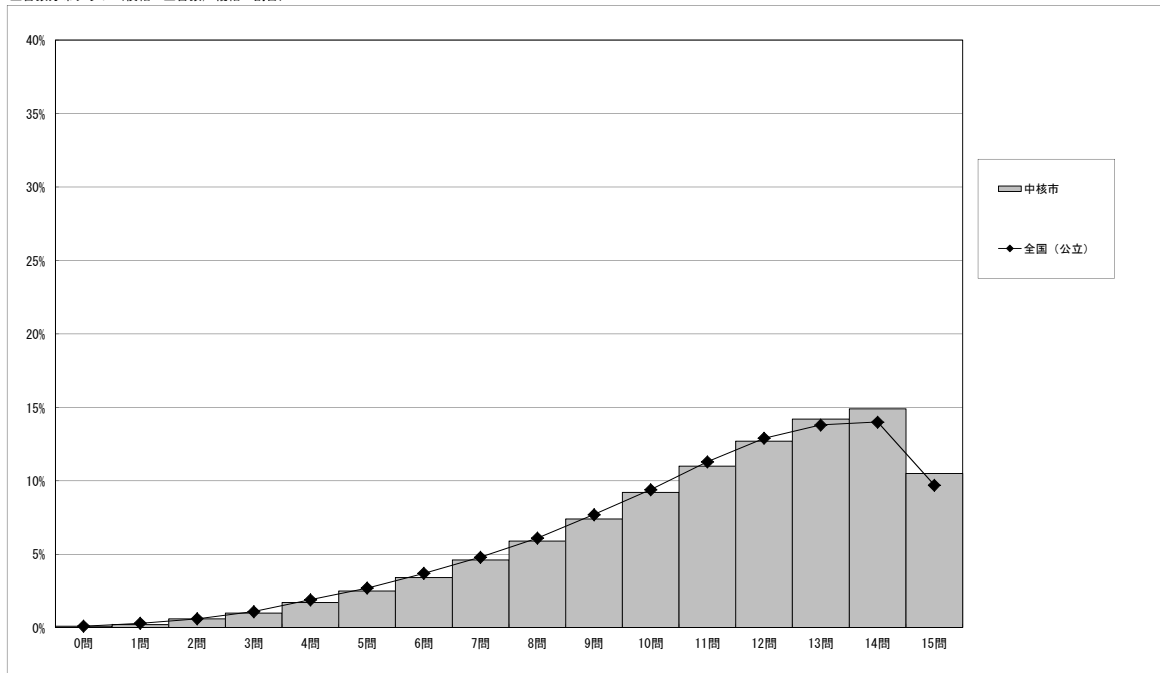
以下の集計値／グラフは、4月19日に実施した調査の結果を、児童を対象として集計した値である。
※参考値として、在籍児童数、調査対象児童数、当日実施児童数、後日実施児童数、実施児童総数を示す。
※在籍児童数及び調査対象児童数は、学校から回答のあった児童の人数を集計した値。
※当日実施児童数は、4月19日に実施した調査（国語A）の解答用紙を提出した児童数。
※後日実施児童数は、4月20日以降5月6日までに実施した調査（国語A）の解答用紙を提出した児童数。
※実施児童総数は、当日実施児童数と後日実施児童数を合計した値。

	児童数	平均正答数	平均正答率 (%)	中央値	標準偏差
中核市	157,343	11.1 / 15	73.8	12.0	3.1
全国（公立）	1,021,905	10.9 / 15	72.9	12.0	3.1

在籍児童数	調査対象児童数	当日実施児童数	後日実施児童数	実施児童総数
162,749	161,297	157,343	1,162	158,505
1,058,882	1,047,338	1,021,905	7,673	1,029,578

正答集計値 (左：児童数 右：割合(%))		
0問	209	0.1
1問	367	0.2
2問	867	0.6
3問	1,606	1.0
4問	2,726	1.7
5問	3,988	2.5
6問	5,383	3.4
7問	7,205	4.6
8問	9,207	5.9
9問	11,602	7.4
10問	14,439	9.2
11問	17,377	11.0
12問	20,021	12.7
13問	22,414	14.2
14問	23,489	14.9
15問	16,443	10.5

正答数分布グラフ（横軸：正答数、縦軸：割合）



平成28年度全国学力・学習状況調査
調査結果概況 【国語B：主として活用】
全国（中核市）－児童（市町村立）

小学校調査

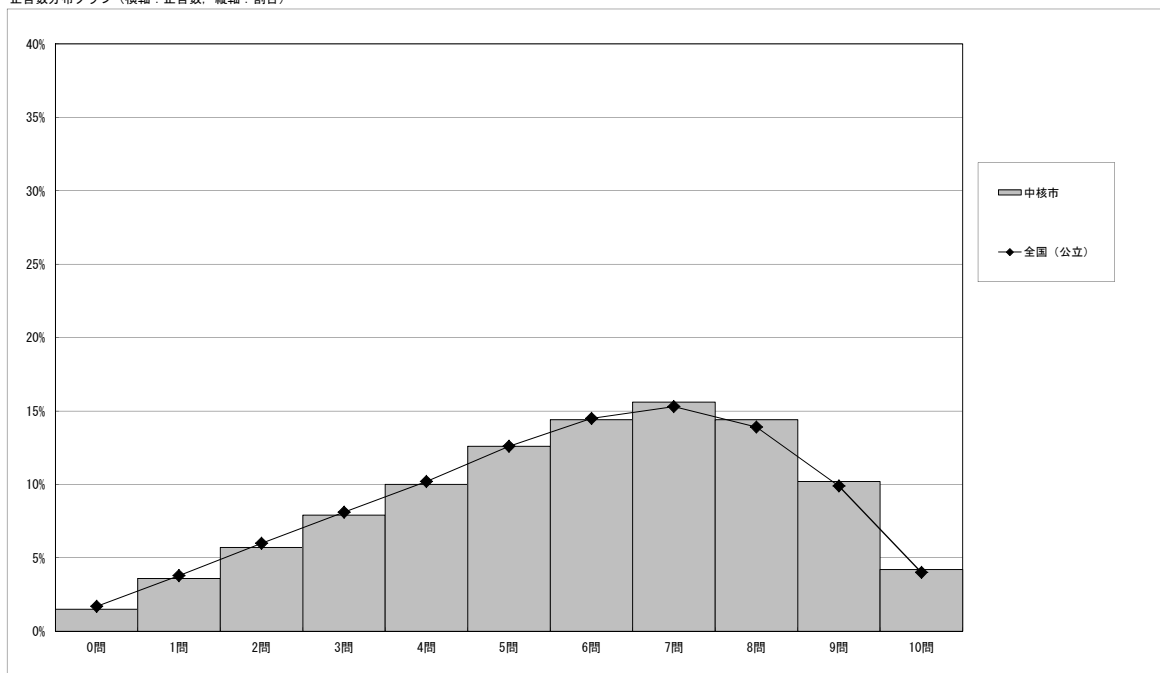
以下の集計値／グラフは、4月19日に実施した調査の結果を、児童を対象として集計した値である。
※参考値として、在籍児童数、調査対象児童数、当日実施児童数、後日実施児童数、実施児童総数を示す。
※在籍児童数及び調査対象児童数は、学校から回答のあった児童の人数を集計した値。
※当日実施児童数は、4月19日に実施した調査（国語B）の解答用紙を提出した児童数。
※後日実施児童数は、4月20日以降5月6日までに実施した調査（国語B）の解答用紙を提出した児童数。
※実施児童総数は、当日実施児童数と後日実施児童数を合計した値。

	児童数	平均正答数	平均正答率 (%)	中央値	標準偏差
中核市	157,307	5.9 / 10	58.5	6.0	2.4
全国（公立）	1,021,635	5.8 / 10	57.8	6.0	2.4

在籍児童数	調査対象児童数	当日実施児童数	後日実施児童数	実施児童総数
162,749	161,252	157,307	1,152	158,459
1,058,882	1,047,088	1,021,635	7,644	1,029,279

正答集計値 (左：児童数 右：割合(%))		
0問	2,410	1.5
1問	5,622	3.6
2問	8,991	5.7
3問	12,411	7.9
4問	15,742	10.0
5問	19,768	12.6
6問	22,646	14.4
7問	24,498	15.6
8問	22,603	14.4
9問	16,054	10.2
10問	6,562	4.2

正答数分布グラフ（横軸：正答数、縦軸：割合）



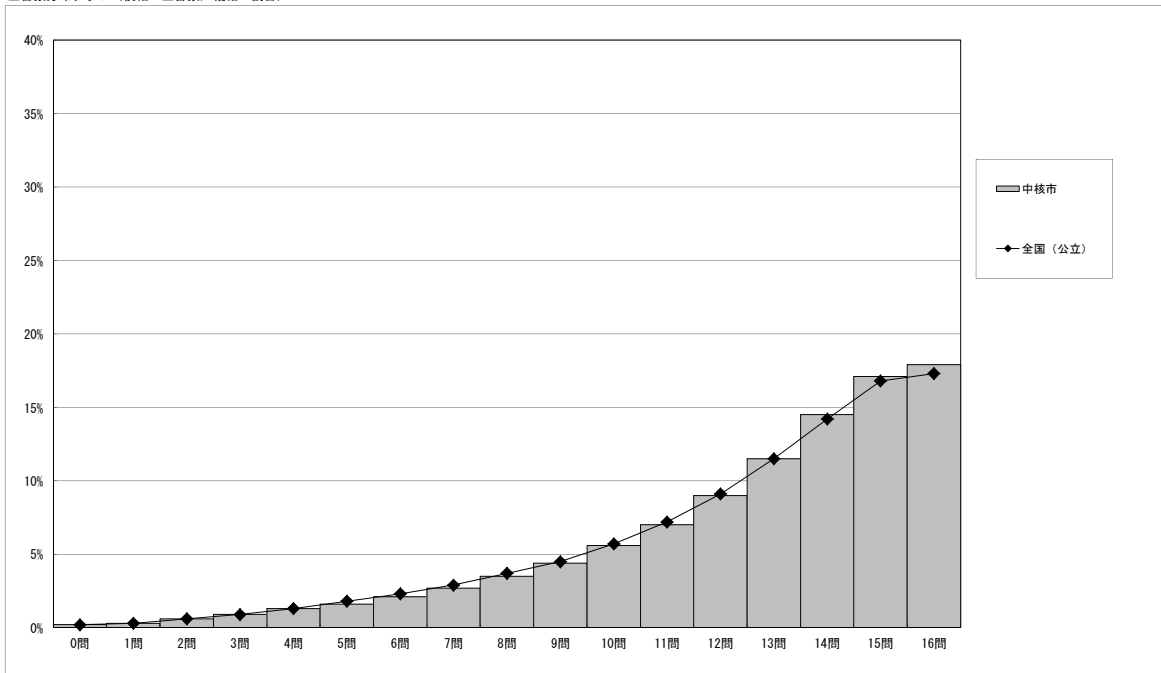
・以下の集計値／グラフは、4月19日に実施した調査の結果を、児童を対象として集計した値である。
 ※参考値として、在籍児童数、調査対象児童数、当日実施児童数、後日実施児童数、実施児童総数を示す。
 ※在籍児童数及び調査対象児童数は、学校から回答のあった児童の人数を集計した値。
 ※当日実施児童数は、4月19日に実施した調査（算数A）の解答用紙を提出した児童数。
 ※後日実施児童数は、4月20日以降5月6日までに実施した調査（算数A）の解答用紙を提出した児童数。
 ※実施児童総数は、当日実施児童数と後日実施児童数を合計した値。

	児童数	平均正答数	平均正答率 (%)	中央値	標準偏差
中核市	157,335	12.5 / 16	78.2	13.0	3.3
全国（公立）	1,021,910	12.4 / 16	77.6	13.0	3.4

在籍児童数	調査対象児童数	当日実施児童数	後日実施児童数	実施児童総数
162,749	161,294	157,335	1,161	158,496
1,058,882	1,047,357	1,021,910	7,672	1,029,582

正答集計値 (左：児童数 右：割合(%))		
0問	324	0.2
1問	510	0.3
2問	896	0.6
3問	1,341	0.9
4問	1,981	1.3
5問	2,564	1.6
6問	3,352	2.1
7問	4,254	2.7
8問	5,505	3.5
9問	6,875	4.4
10問	8,741	5.6
11問	10,976	7.0
12問	14,110	9.0
13問	18,136	11.5
14問	22,772	14.5
15問	26,890	17.1
16問	28,108	17.9

正答数分布グラフ（横軸：正答数、縦軸：割合）



・以下の集計値／グラフは、4月19日に実施した調査の結果を、児童を対象として集計した値である。
 ※参考値として、在籍児童数、調査対象児童数、当日実施児童数、後日実施児童数、実施児童総数を示す。
 ※在籍児童数及び調査対象児童数は、学校から回答のあった児童の人数を集計した値。
 ※当日実施児童数は、4月19日に実施した調査（算数B）の解答用紙を提出した児童数。
 ※後日実施児童数は、4月20日以降5月6日までに実施した調査（算数B）の解答用紙を提出した児童数。
 ※実施児童総数は、当日実施児童数と後日実施児童数を合計した値。

	児童数	平均正答数	平均正答率 (%)	中央値	標準偏差
中核市	157,298	6.2 / 13	47.8	6.0	2.8
全国（公立）	1,021,637	6.1 / 13	47.2	6.0	2.8

在籍児童数	調査対象児童数	当日実施児童数	後日実施児童数	実施児童総数
162,749	161,245	157,298	1,150	158,448
1,058,882	1,046,978	1,021,637	7,695	1,029,332

正答集計値 (左：児童数 右：割合(%))		
0問	1,569	1.0
1問	4,961	3.2
2問	9,833	6.3
3問	13,715	8.7
4問	16,010	10.2
5問	17,671	11.2
6問	18,685	11.9
7問	19,233	12.2
8問	18,880	12.0
9問	16,495	10.5
10問	11,954	7.6
11問	6,053	3.8
12問	1,969	1.3
13問	270	0.2

正答数分布グラフ（横軸：正答数、縦軸：割合）

