

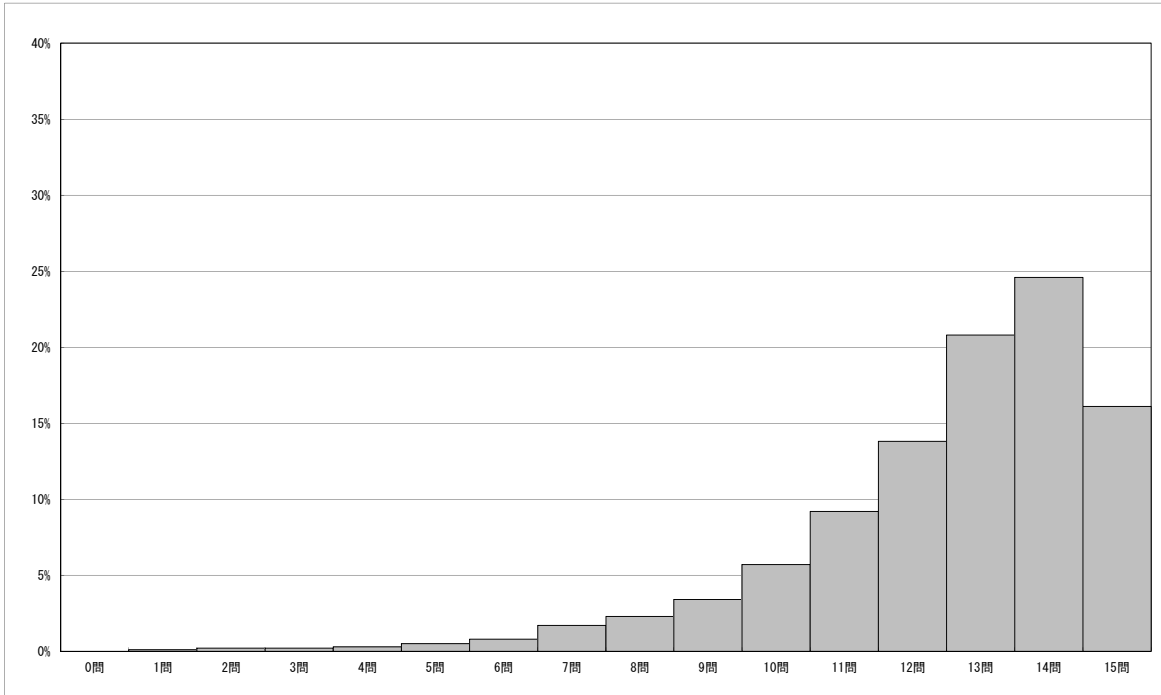
・以下の集計値／グラフは、4月19日に実施した調査の結果を、児童を対象として集計した値である。
 ※参考値として、在籍児童数、調査対象児童数、当日実施児童数、後日実施児童数、実施児童総数を示す。
 ※在籍児童数及び調査対象児童数は、学校から回答のあった児童の人数を集計した値。
 ※当日実施児童数は、4月19日に実施した調査（国語A）の解答用紙を提出した児童数。
 ※後日実施児童数は、4月20日以降5月6日までに実施した調査（国語A）の解答用紙を提出した児童数。
 ※実施児童総数は、当日実施児童数と後日実施児童数を合計した値。

児童数	平均正答数	平均正答率 (%)	中央値	標準偏差
6,135	12.5 / 15	83.5	13.0	2.3

在籍児童数	調査対象児童数	当日実施児童数	後日実施児童数	実施児童総数
6,444	6,426	6,135	188	6,323

正答集計値 (左：児童数 右：割合(%))		
0問	1	0.0
1問	7	0.1
2問	14	0.2
3問	15	0.2
4問	21	0.3
5問	32	0.5
6問	49	0.8
7問	106	1.7
8問	141	2.3
9問	211	3.4
10問	350	5.7
11問	566	9.2
12問	846	13.8
13問	1,278	20.8
14問	1,511	24.6
15問	987	16.1

正答数分布グラフ（横軸：正答数、縦軸：割合）



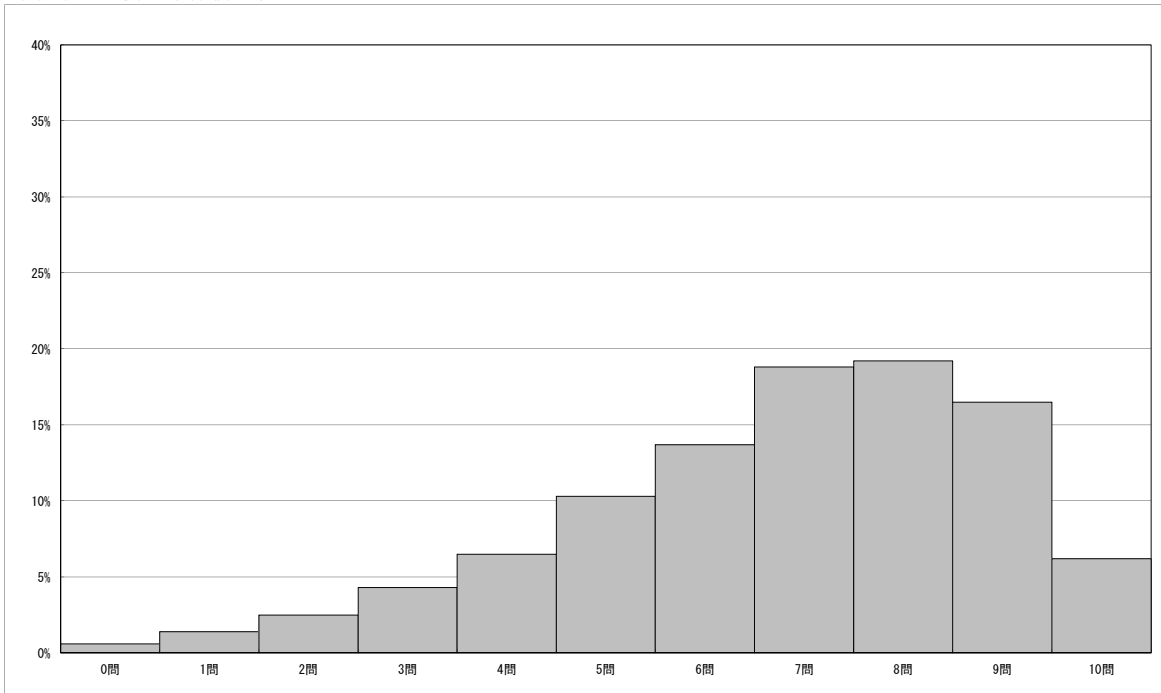
・以下の集計値／グラフは、4月19日に実施した調査の結果を、児童を対象として集計した値である。
 ※参考値として、在籍児童数、調査対象児童数、当日実施児童数、後日実施児童数、実施児童総数を示す。
 ※在籍児童数及び調査対象児童数は、学校から回答のあった児童の人数を集計した値。
 ※当日実施児童数は、4月19日に実施した調査（国語B）の解答用紙を提出した児童数。
 ※後日実施児童数は、4月20日以降5月6日までに実施した調査（国語B）の解答用紙を提出した児童数。
 ※実施児童総数は、当日実施児童数と後日実施児童数を合計した値。

児童数	平均正答数	平均正答率 (%)	中央値	標準偏差
6,134	6.7 / 10	67.5	7.0	2.1

在籍児童数	調査対象児童数	当日実施児童数	後日実施児童数	実施児童総数
6,444	6,426	6,134	188	6,322

正答集計値 (左：児童数 右：割合(%))		
0問	38	0.6
1問	88	1.4
2問	153	2.5
3問	261	4.3
4問	398	6.5
5問	630	10.3
6問	843	13.7
7問	1,151	18.8
8問	1,180	19.2
9問	1,011	16.5
10問	381	6.2

正答数分布グラフ（横軸：正答数、縦軸：割合）



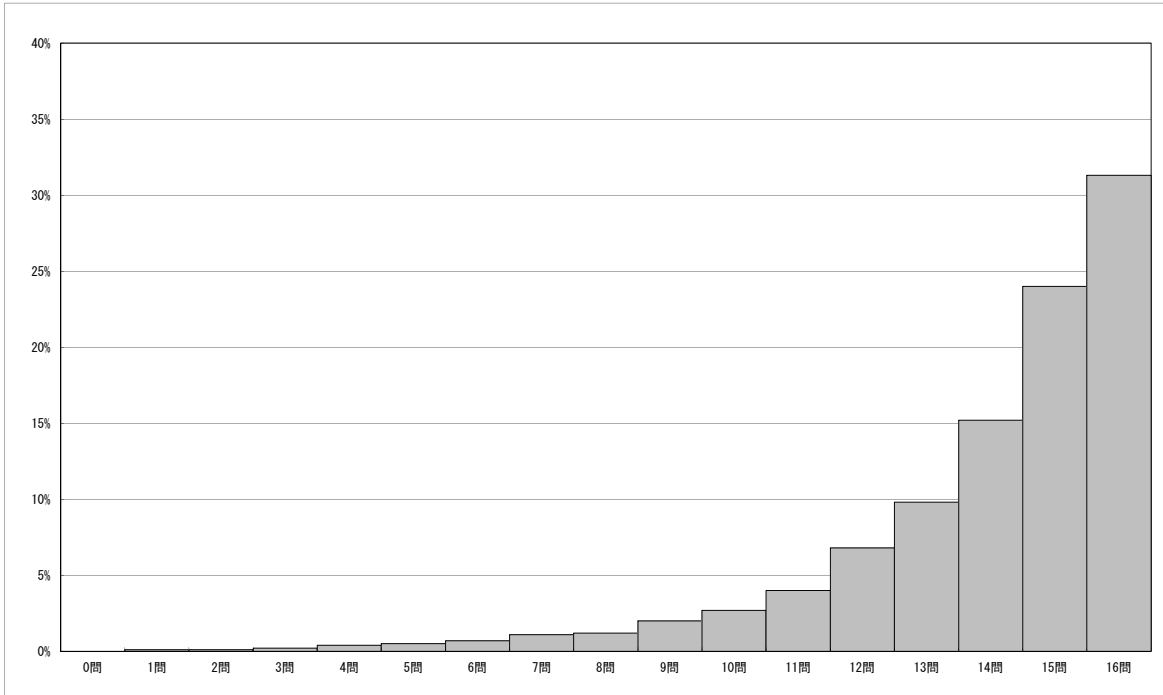
・以下の集計値／グラフは、4月19日に実施した調査の結果を、児童を対象として集計した値である。
 ※参考値として、在籍児童数、調査対象児童数、当日実施児童数、後日実施児童数、実施児童総数を示す。
 ※在籍児童数及び調査対象児童数は、学校から回答のあった児童の人数を集計した値。
 ※当日実施児童数は、4月19日に実施した調査（算数A）の解答用紙を提出した児童数。
 ※後日実施児童数は、4月20日以降5月6日までに実施した調査（算数A）の解答用紙を提出した児童数。
 ※実施児童総数は、当日実施児童数と後日実施児童数を合計した値。

児童数	平均正答数	平均正答率 (%)	中央値	標準偏差
6,135	14.0 / 16	87.2	15.0	2.5

在籍児童数	調査対象児童数	当日実施児童数	後日実施児童数	実施児童総数
6,444	6,426	6,135	188	6,323

正答集計値 (左：児童数 右：割合(%))		
0問	3	0.0
1問	8	0.1
2問	5	0.1
3問	15	0.2
4問	26	0.4
5問	32	0.5
6問	42	0.7
7問	67	1.1
8問	72	1.2
9問	120	2.0
10問	164	2.7
11問	244	4.0
12問	416	6.8
13問	602	9.8
14問	930	15.2
15問	1,471	24.0
16問	1,918	31.3

正答数分布グラフ（横軸：正答数、縦軸：割合）



・以下の集計値／グラフは、4月19日に実施した調査の結果を、児童を対象として集計した値である。
 ※参考値として、在籍児童数、調査対象児童数、当日実施児童数、後日実施児童数、実施児童総数を示す。
 ※在籍児童数及び調査対象児童数は、学校から回答のあった児童の人数を集計した値。
 ※当日実施児童数は、4月19日に実施した調査（算数B）の解答用紙を提出した児童数。
 ※後日実施児童数は、4月20日以降5月6日までに実施した調査（算数B）の解答用紙を提出した児童数。
 ※実施児童総数は、当日実施児童数と後日実施児童数を合計した値。

児童数	平均正答数	平均正答率 (%)	中央値	標準偏差
6,136	7.4 / 13	57.3	8.0	2.7

在籍児童数	調査対象児童数	当日実施児童数	後日実施児童数	実施児童総数
6,444	6,426	6,136	188	6,324

正答集計値 (左：児童数 右：割合(%))		
0問	29	0.5
1問	78	1.3
2問	177	2.9
3問	279	4.5
4問	404	6.6
5問	513	8.4
6問	583	9.5
7問	746	12.2
8問	884	14.4
9問	945	15.4
10問	802	13.1
11問	478	7.8
12問	183	3.0
13問	35	0.6

正答数分布グラフ（横軸：正答数、縦軸：割合）

