

平成28年度全国学力・学習状況調査
調査結果概況 【国語A：主として知識】
 全国一児童（国立）

小学校調査

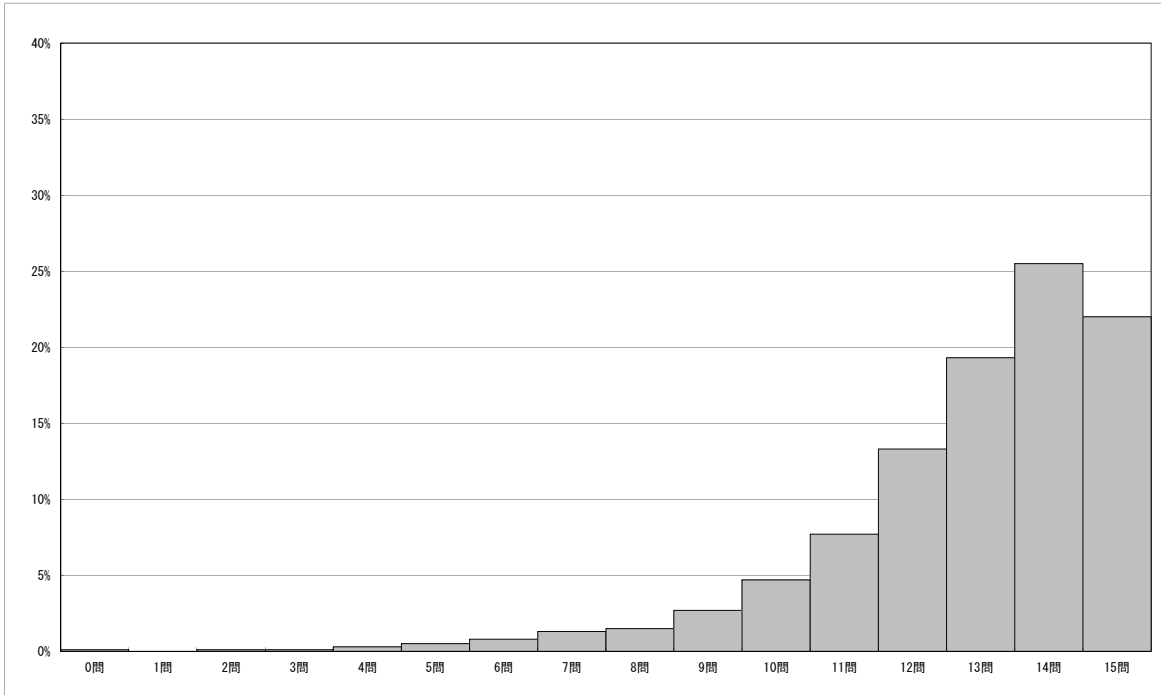
・以下の集計値／グラフは、4月19日に実施した調査の結果を、児童を対象として集計した値である。
 ※参考値として、在籍児童数、調査対象児童数、当日実施児童数、後日実施児童数、実施児童総数を示す。
 ※在籍児童数及び調査対象児童数は、学校から回答のあった児童の人数を集計した値。
 ※当日実施児童数は、4月19日に実施した調査（国語A）の解答用紙を提出した児童数。
 ※後日実施児童数は、4月20日以降5月6日までに実施した調査（国語A）の解答用紙を提出した児童数。
 ※実施児童総数は、当日実施児童数と後日実施児童数を合計した値。

児童数	平均正答数	平均正答率 (%)	中央値	標準偏差
6,909	12.8 / 15	85.6	13.0	2.1

在籍児童数	調査対象児童数	当日実施児童数	後日実施児童数	実施児童総数
7,014	6,998	6,909	16	6,925

正答集計値 (左：児童数 右：割合(%))		
0問	4	0.1
1問	2	0.0
2問	5	0.1
3問	10	0.1
4問	19	0.3
5問	33	0.5
6問	58	0.8
7問	92	1.3
8問	104	1.5
9問	187	2.7
10問	325	4.7
11問	534	7.7
12問	922	13.3
13問	1,333	19.3
14問	1,764	25.5
15問	1,517	22.0

正答数分布グラフ（横軸：正答数、縦軸：割合）



平成28年度全国学力・学習状況調査
調査結果概況 【国語B：主として活用】
 全国一児童（国立）

小学校調査

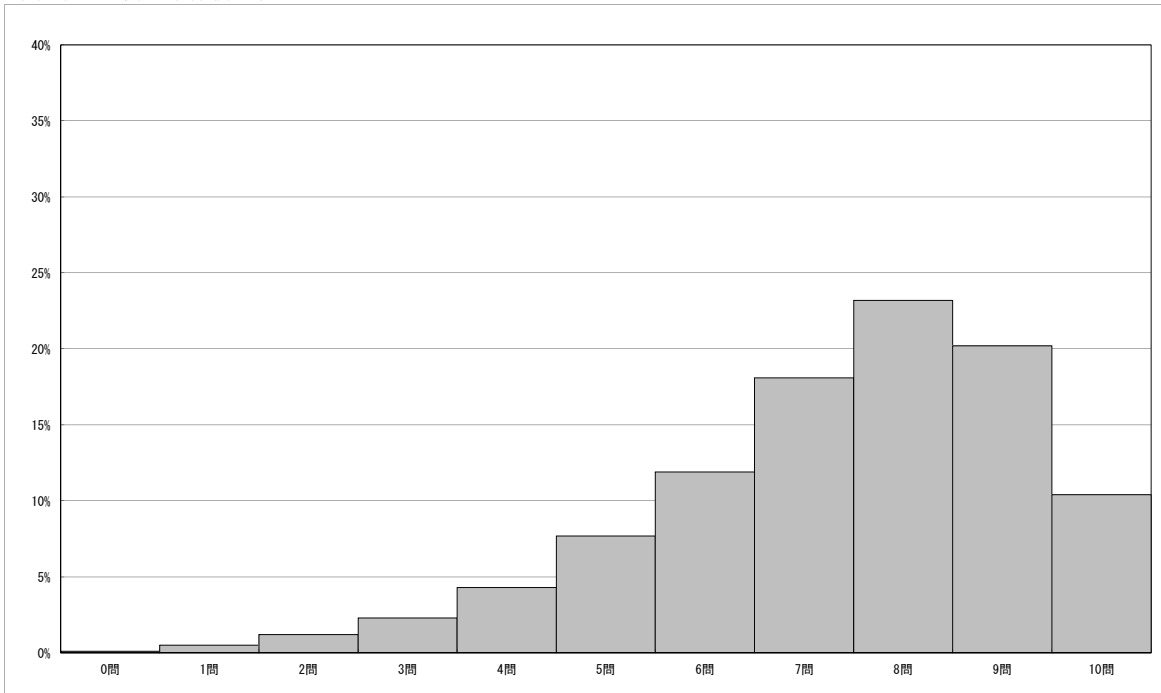
・以下の集計値／グラフは、4月19日に実施した調査の結果を、児童を対象として集計した値である。
 ※参考値として、在籍児童数、調査対象児童数、当日実施児童数、後日実施児童数、実施児童総数を示す。
 ※在籍児童数及び調査対象児童数は、学校から回答のあった児童の人数を集計した値。
 ※当日実施児童数は、4月19日に実施した調査（国語B）の解答用紙を提出した児童数。
 ※後日実施児童数は、4月20日以降5月6日までに実施した調査（国語B）の解答用紙を提出した児童数。
 ※実施児童総数は、当日実施児童数と後日実施児童数を合計した値。

児童数	平均正答数	平均正答率 (%)	中央値	標準偏差
6,910	7.4 / 10	73.5	8.0	1.9

在籍児童数	調査対象児童数	当日実施児童数	後日実施児童数	実施児童総数
7,014	6,998	6,910	14	6,924

正答集計値 (左：児童数 右：割合(%))		
0問	10	0.1
1問	37	0.5
2問	81	1.2
3問	158	2.3
4問	300	4.3
5問	531	7.7
6問	821	11.9
7問	1,253	18.1
8問	1,605	23.2
9問	1,398	20.2
10問	716	10.4

正答数分布グラフ（横軸：正答数、縦軸：割合）



平成28年度全国学力・学習状況調査
調査結果概況 【算数A：主として知識】
 全国一児童（国立）

小学校調査

・以下の集計値／グラフは、4月19日に実施した調査の結果を、児童を対象として集計した値である。

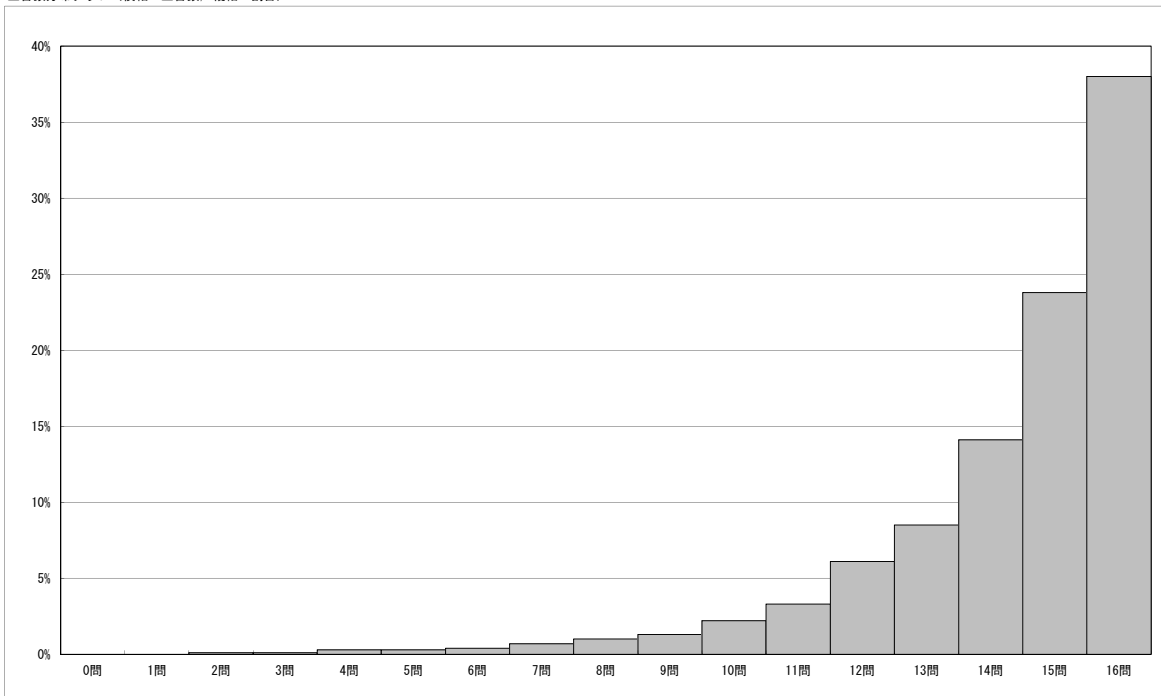
※参考値として、在籍児童数、調査対象児童数、当日実施児童数、後日実施児童数、実施児童総数を示す。
 ※在籍児童数及び調査対象児童数は、学校から回答のあった児童の人数を集計した値。
 ※当日実施児童数は、4月19日に実施した調査（算数A）の解答用紙を提出した児童数。
 ※後日実施児童数は、4月20日以降5月6日までに実施した調査（算数A）の解答用紙を提出した児童数。
 ※実施児童総数は、当日実施児童数と後日実施児童数を合計した値。

児童数	平均正答数	平均正答率 (%)	中央値	標準偏差
6,909	14.3 / 16	89.5	15.0	2.2

在籍児童数	調査対象児童数	当日実施児童数	後日実施児童数	実施児童総数
7,014	6,998	6,909	16	6,925

正答集計値 (左：児童数 右：割合(%))		
0問	2	0.0
1問	2	0.0
2問	6	0.1
3問	6	0.1
4問	22	0.3
5問	21	0.3
6問	29	0.4
7問	46	0.7
8問	68	1.0
9問	91	1.3
10問	149	2.2
11問	225	3.3
12問	418	6.1
13問	586	8.5
14問	973	14.1
15問	1,642	23.8
16問	2,623	38.0

正答数分布グラフ（横軸：正答数、縦軸：割合）



平成28年度全国学力・学習状況調査
調査結果概況 【算数B：主として活用】
 全国一児童（国立）

小学校調査

・以下の集計値／グラフは、4月19日に実施した調査の結果を、児童を対象として集計した値である。

※参考値として、在籍児童数、調査対象児童数、当日実施児童数、後日実施児童数、実施児童総数を示す。
 ※在籍児童数及び調査対象児童数は、学校から回答のあった児童の人数を集計した値。
 ※当日実施児童数は、4月19日に実施した調査（算数B）の解答用紙を提出した児童数。
 ※後日実施児童数は、4月20日以降5月6日までに実施した調査（算数B）の解答用紙を提出した児童数。
 ※実施児童総数は、当日実施児童数と後日実施児童数を合計した値。

児童数	平均正答数	平均正答率 (%)	中央値	標準偏差
6,911	8.1 / 13	62.1	8.0	2.4

在籍児童数	調査対象児童数	当日実施児童数	後日実施児童数	実施児童総数
7,014	6,998	6,911	13	6,924

正答集計値 (左：児童数 右：割合(%))		
0問	7	0.1
1問	38	0.5
2問	97	1.4
3問	190	2.7
4問	287	4.2
5問	472	6.8
6問	586	8.5
7問	850	12.3
8問	1,051	15.2
9問	1,154	16.7
10問	1,127	16.3
11問	717	10.4
12問	286	4.1
13問	49	0.7

正答数分布グラフ（横軸：正答数、縦軸：割合）

