

調査結果概況 [国語A：主として知識]

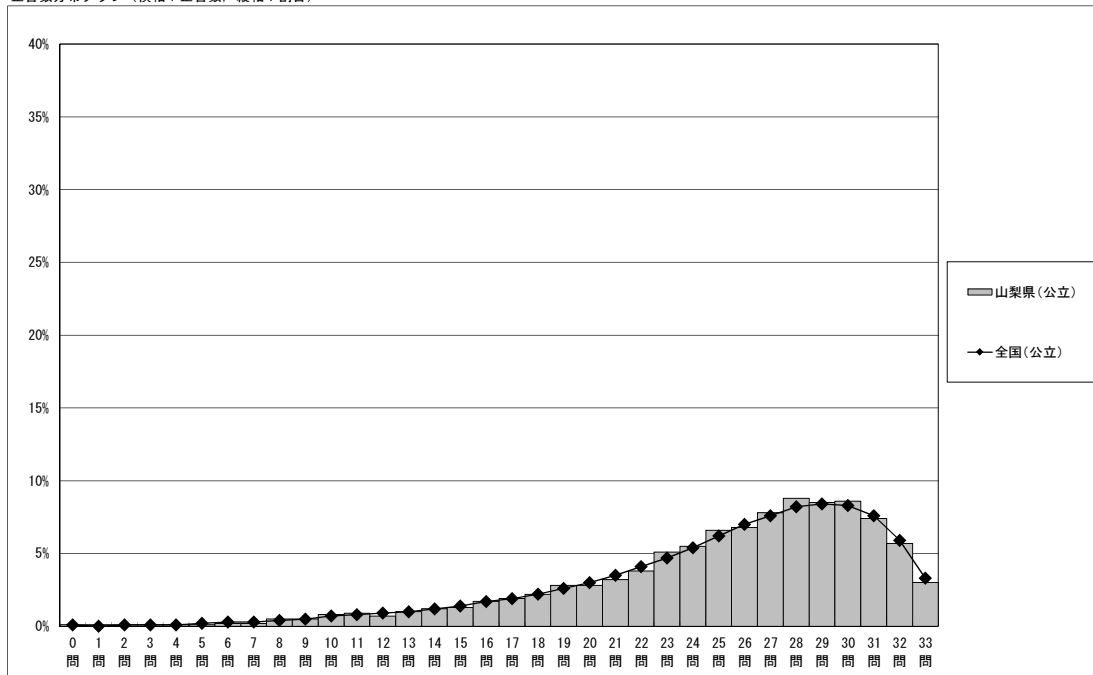
山梨県一生徒（公立）

・以下の集計値／グラフは、4月21日に実施した調査の結果を、生徒を対象として集計した値である。

	生徒数	平均正答数	平均正答率 (%)	中央値	標準偏差
山梨県（公立）	7,206	25.1 / 33	76.1	26.0	5.8
全国（公立）	1,016,451	25.0 / 33	75.8	26.0	6.0

正答数集計値		
(左：生徒数 右：割合(%))		
0問	4	0.1
1問	6	0.1
2問	7	0.1
3問	5	0.1
4問	5	0.1
5問	5	0.1
6問	14	0.2
7問	17	0.2
8問	33	0.5
9問	38	0.5
10問	56	0.8
11問	65	0.9
12問	51	0.7
13問	70	1.0
14問	87	1.2
15問	97	1.3
16問	120	1.7
17問	137	1.9
18問	162	2.2
19問	202	2.8
20問	201	2.8
21問	234	3.2
22問	272	3.8
23問	367	5.1
24問	393	5.5
25問	476	6.6
26問	492	6.8
27問	564	7.8
28問	636	8.8
29問	612	8.5
30問	619	8.6
31問	530	7.4
32問	414	5.7
33問	215	3.0

正答数分布グラフ（横軸：正答数、縦軸：割合）



調査結果概況 [国語B：主として活用]

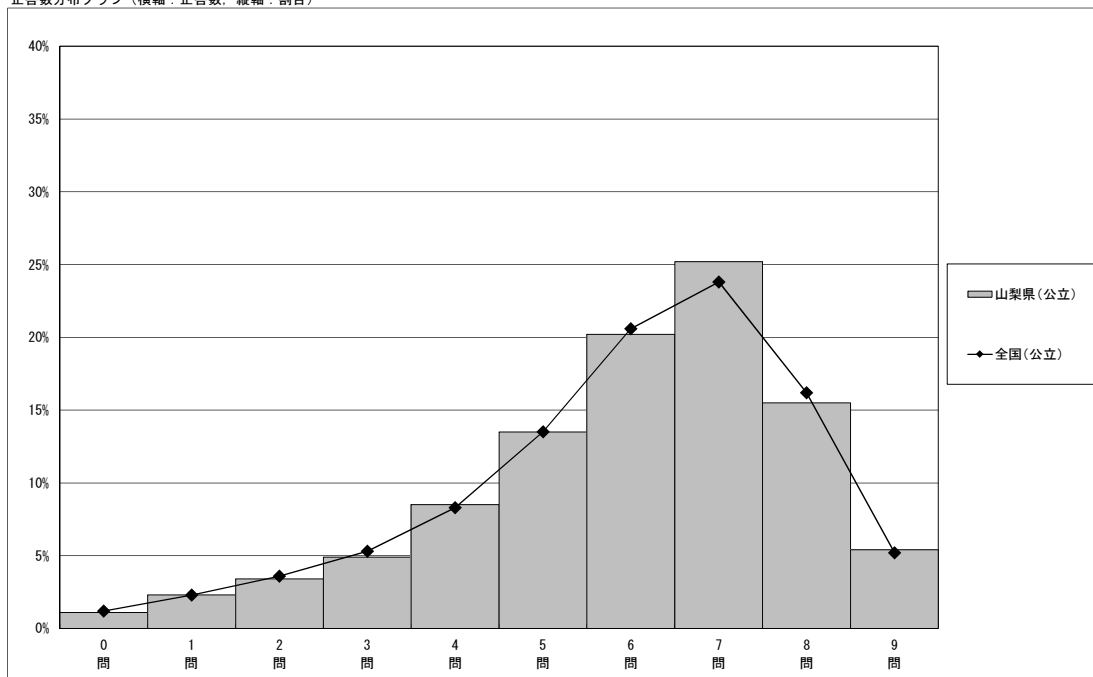
山梨県一生徒（公立）

・以下の集計値／グラフは、4月21日に実施した調査の結果を、生徒を対象として集計した値である。

	生徒数	平均正答数	平均正答率 (%)	中央値	標準偏差
山梨県（公立）	7,205	6.0 / 9	66.2	6.0	1.9
全国（公立）	1,016,575	5.9 / 9	65.8	6.0	2.0

正答数集計値		
(左：生徒数 右：割合(%))		
0問	76	1.1
1問	165	2.3
2問	248	3.4
3問	352	4.9
4問	615	8.5
5問	973	13.5
6問	1,454	20.2
7問	1,818	25.2
8問	1,117	15.5
9問	387	5.4

正答数分布グラフ（横軸：正答数、縦軸：割合）



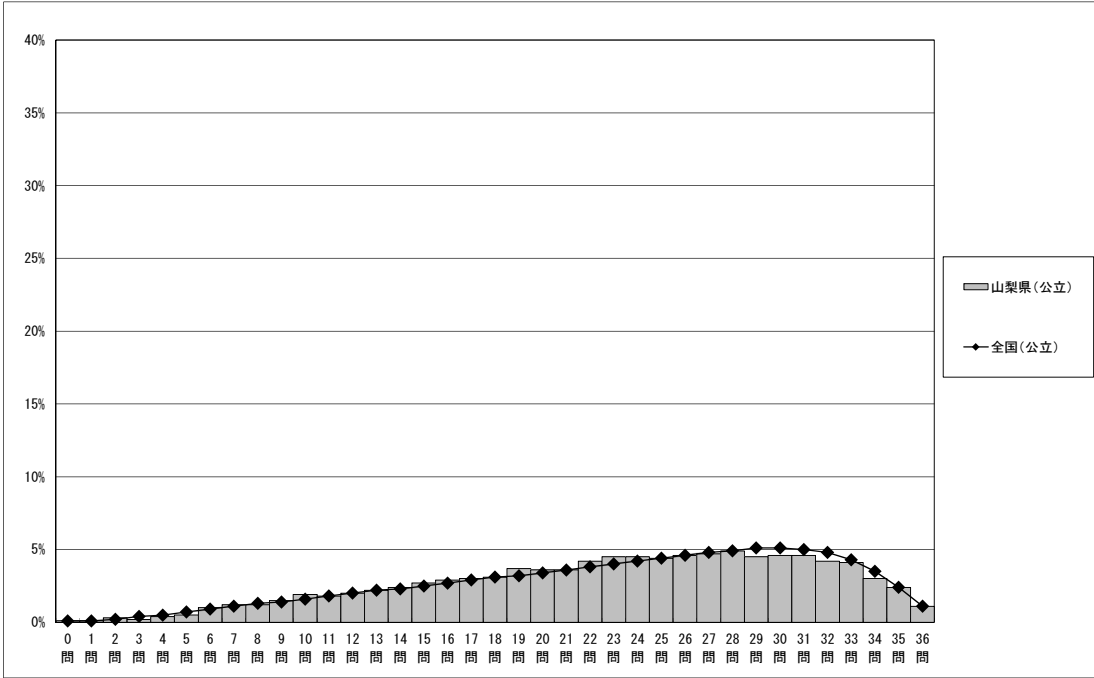
調査結果概況 [数学A：主として知識]
山梨県一生徒（公立）

・以下の集計値／グラフは、4月21日に実施した調査の結果を、生徒を対象として集計した値である。

	生徒数	平均正答数	平均正答率 (%)	中央値	標準偏差
山梨県（公立）	7,202	22.9 / 36	63.6	24.0	7.9
全国（公立）	1,016,737	23.2 / 36	64.4	24.0	8.0

正答数集計値 (左：生徒数 右：割合(%))		
0問	9	0.1
1問	7	0.1
2問	23	0.3
3問	13	0.2
4問	32	0.4
5問	39	0.5
6問	72	1.0
7問	85	1.2
8問	87	1.2
9問	111	1.5
10問	134	1.9
11問	132	1.8
12問	147	2.0
13問	161	2.2
14問	174	2.4
15問	196	2.7
16問	206	2.9
17問	217	3.0
18問	223	3.1
19問	265	3.7
20問	257	3.6
21問	261	3.6
22問	300	4.2
23問	321	4.5
24問	324	4.5
25問	318	4.4
26問	328	4.6
27問	340	4.7
28問	356	4.9
29問	323	4.5
30問	332	4.6
31問	330	4.6
32問	305	4.2
33問	298	4.1
34問	219	3.0
35問	175	2.4
36問	82	1.1

正答数分布グラフ（横軸：正答数、縦軸：割合）



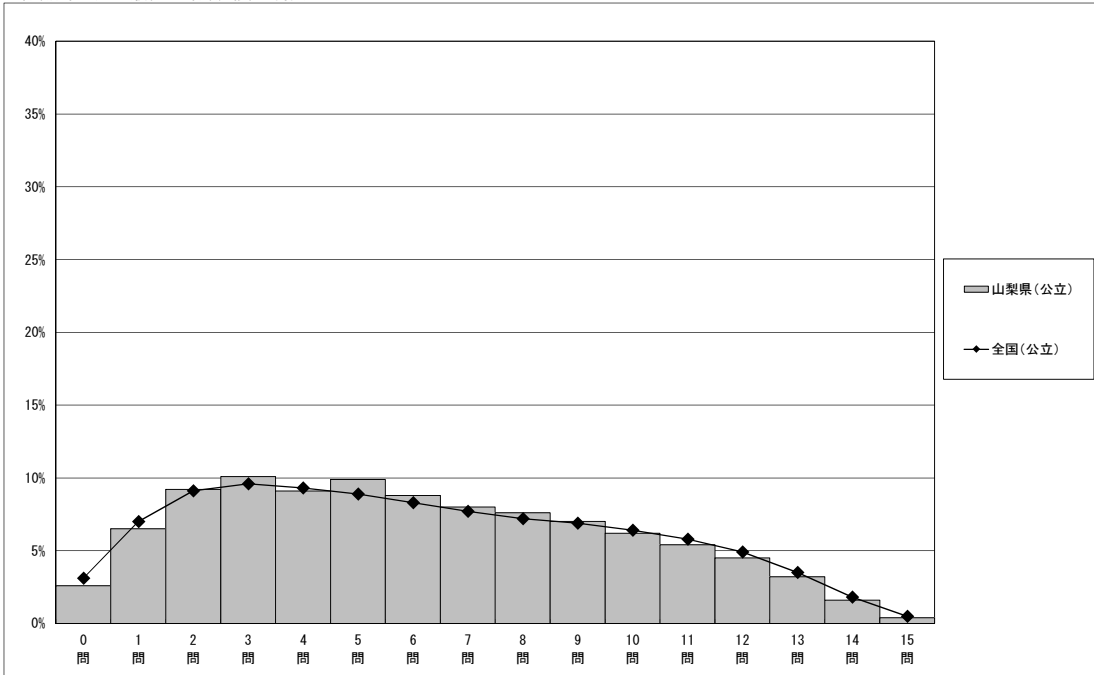
調査結果概況 [数学B：主として活用]
山梨県一生徒（公立）

・以下の集計値／グラフは、4月21日に実施した調査の結果を、生徒を対象として集計した値である。

	生徒数	平均正答数	平均正答率 (%)	中央値	標準偏差
山梨県（公立）	7,201	6.2 / 15	41.2	6.0	3.6
全国（公立）	1,016,548	6.2 / 15	41.6	6.0	3.8

正答数集計値 (左：生徒数 右：割合(%))		
0問	184	2.6
1問	470	6.5
2問	662	9.2
3問	724	10.1
4問	656	9.1
5問	714	9.9
6問	634	8.8
7問	578	8.0
8問	547	7.6
9問	502	7.0
10問	445	6.2
11問	387	5.4
12問	322	4.5
13問	233	3.2
14問	114	1.6
15問	29	0.4

正答数分布グラフ（横軸：正答数、縦軸：割合）



・以下の集計値／グラフは、4月21日に実施した調査の結果を、生徒を対象として集計した値である。

	生徒数	平均正答数	平均正答率 (%)	中央値	標準偏差
山梨県（公立）	7,204	13.5 / 25	54.1	14.0	5.6
全国（公立）	1,016,572	13.3 / 25	53.0	13.0	5.7

正答数集計値 (左：生徒数 右：割合(%))		
0問	14	0.2
1問	27	0.4
2問	66	0.9
3問	108	1.5
4問	153	2.1
5問	233	3.2
6問	248	3.4
7問	312	4.3
8問	379	5.3
9問	391	5.4
10問	419	5.8
11問	398	5.5
12問	392	5.4
13問	406	5.6
14問	440	6.1
15問	417	5.8
16問	412	5.7
17問	404	5.6
18問	410	5.7
19問	382	5.3
20問	327	4.5
21問	267	3.7
22問	289	4.0
23問	160	2.2
24問	118	1.6
25問	32	0.4

正答数分布グラフ（横軸：正答数、縦軸：割合）

