

## 令和4年度職場体験・インターンシップ実施状況等結果（概要）

- 1 本調査は、令和4年度の全国の公立の中学校及び国・公・私立の高等学校（全日制・定時制・通信制）を対象に、中学校職場体験・高等学校インターンシップの全国的な実施状況を取りまとめたものである。

令和4年度調査における「中学校職場体験」の実施状況については、前回に引き続き「令和5年度全国学力・学習状況調査結果資料」（文部科学省・国立教育政策研究所）を活用し、「高等学校インターンシップ」については、令和元年度と同様に、全国の国・公・私立の高等学校（全日制・定時制・通信制）を対象に調査を実施した。

### 2 中学校職場体験

（令和5年度全国学力・学習状況調査結果資料【都道府県別】（文部科学省・国立教育政策研究所）（<https://www.nier.go.jp/23chousakekkahoukoku/factsheet/prefecture-City.html>）より作成。対象学年は令和4年度中学2年生のみ。）

- （1）公立中学校2年生における職場体験の実施状況は、9,339校中5,050校と、昨年度より25.6ポイント上回り、全体の54.1%となった。
- （2）公立中学校2年生における職場体験の実施期間については、「5日以上」の実施校の割合が、全体の11.9%と、昨年度から2.7ポイント上回った。

#### ※（参考）

新型コロナウイルス感染症拡大前である令和元年度における公立中学校2年生の実施状況

令和元年度調査結果資料（<https://www.nier.go.jp/shido/centerhp/i-ship/r01i-ship.pdf>）より

- ・公立中学校2年生における職場体験の実施状況

「I 中学校における職場体験の実施状況等調査」「1. 公立中学校」「1-1. 職場体験の実施状況」「（2）学年別・期間別実施状況」の「①職場体験を実施している主たる学年の実施状況」の2年生は7,799校、「②複数の学年で職場体験を実施している場合の状況（①で回答した学年を除く）」の2年生は473校であり、これらの数値を合算すると8,272校となる。これは、公立中学校数9,396校の88.0%に当たる。

- ・公立中学校2年生における職場体験の実施期間「5日以上」の実施校の割合

「①職場体験を実施している主たる学年の実施状況」の2年生5日は1,041校、6日以上は14校、「②複数の学年で職場体験を実施している場合の状況（①で回答した学年を除く）」の2年生5日は27校、6日以上は7校であり、これらを合算した「5日以上」の実施校は、1,089校となる。これは、公立中学校における2年生における実施校8,272校の13.2%に当たる。

### 3 高等学校インターンシップ

- （1）全日制・定時制・通信制全体を通じた設置主体別の実施率は、国立では14.3%、公立では65.2%、私立では33.2%となっている。

- (2) 公立高等学校（全日制・定時制）における実施率は、66.2%となった。職業に関する学科（全日制・定時制）全体の実施率は、75.1%となっている。
- ※（参考）令和元年度の公立高等学校（全日制・定時制）の実施率は85.0%。
- (3) 公立高等学校（全日制・定時制）における教育課程等への位置付けの状況等については、学科別でカウントし、「現場実習等教科・科目の中で実施」が14.2%、「総合的な学習（探究）の時間で実施」が11.9%、「『学校外における学修』として実施」が9.6%であるなど多様である。なお、45.4%は「教育課程には位置付けずに実施」である。
- (4) 公立高等学校（全日制・定時制・通信制）における事前指導にかける時間については、「1～5時間」が70.3%と割合が最も高い。また、事後指導にかける時間についても、「1～5時間」が69.4%と割合が最も高い。
- (5) 公立高等学校（全日制・定時制・通信制）において、実施している事前指導の内容について最も重視しているものは、「インターンシップの目的を設定・確認させる指導」であった。また、実施している事後指導の内容について最も重視しているものは、「報告書やレポートの作成などインターンシップを評価させる指導」であった。
- (6) 公立高等学校（全日制・定時制）における学科別集計において、「在学中に1回でも体験した生徒の割合」は、全体で15.3%となった。普通科では8.9%、職業に関する学科では33.7%となった。
- (7) 公立高等学校（全日制・定時制）における学年別の体験生徒数は、2年生の割合が高くなっている。また、体験日数については、「2～3日」が53.5%と最も割合が高くなっている。
- (8) 公立高等学校（全日制）学科別集計における実施率は、全体で66.5%であった。普通科では62.5%、職業に関する学科では81.3%であった。
- (9) 公立高等学校（全日制・定時制）における都道府県・政令指定都市別実施率が100%であるのは、札幌市、岡山市、北九州市の3政令指定都市である。
- (10) 感染対策等でインターンシップをオンライン等で工夫して実施した学校の把握状況は、16の都道府県・政令指定都市教育委員会が「把握している」と回答した。

※(1)～(9)については、教育課程の編成上、実施校の全生徒が参加しているとは限らない。

#### 【参考】令和元年度から令和3年度までの調査方法について

- ・ 令和元年度調査  
全国の国・公・私立の中学校及び高等学校（全日制・定時制・通信制）を対象に、中学校職場体験・高等学校インターンシップの実施状況について調査を行った。
- ・ 令和2年度調査  
新型コロナウイルス感染症の状況を鑑み、調査を中止した。
- ・ 令和3年度調査  
新型コロナウイルス感染症による影響及び回答者への負担軽減等の観点から、調査の大幅な見直しを行った。具体的には、令和元年度まで実施していた「中学校職場体験」に係る調査については、「令和4年度全国学力・学習状況調査結果資料」（文部科学省・国立教育政策研究所）を活用し、「高等学校インターンシップ」については、調査項目を精選するとともに、各所管課等において把握している範囲で回答するように依頼した。

## 令和4年度 職場体験・インターンシップ実施状況等調査（目次）

I 中学校職場体験活動の実施状況（2年生） ※令和5年度全国学力・学習状況調査より	．．．．	P1
II 高等学校におけるインターンシップの実施状況等調査		
1. 国公立私立高等学校の全体状況（全日制・定時制・通信制）	．．．．	P2
2. 公立高等学校の状況	．．．．	P2
2-1. 全国の状況（全日制・定時制）	．．．．	P2
2-2. 指導時間・内容（全日制・定時制・通信制）	．．．．	P3
2-3. 学科別状況（全日制・定時制）	．．．．	P5
2-4. 学科別状況（全日制）	．．．．	P6
2-5. 都道府県・政令指定都市別の実施率（全日制・定時制）	．．．．	P7

令和4年度 職場体験・インターンシップ実施状況等調査

I 中学校の職場体験活動の実施状況（2年生）

※（ ）は令和3年度の数値

（都道府県）

都道府県	学校数 (校)	実施学校数 (校)	令和4年度 実施率	5日以上 実施校数	5日以上 実施率
北海道	471	340	72.2%	4	1.2%
青森県	146	59	40.4%	0	0.0%
岩手県	149	99	66.4%	10	10.1%
宮城県	130	72	55.4%	0	0.0%
秋田県	107	86	80.4%	1	1.2%
山形県	94	60	63.8%	0	0.0%
福島県	214	112	52.3%	0	0.0%
茨城県	233	152	65.2%	2	1.3%
栃木県	155	115	74.2%	30	26.1%
群馬県	158	103	65.2%	17	16.5%
埼玉県	361	76	21.1%	1	1.3%
千葉県	315	81	25.7%	0	0.0%
東京都	633	454	71.7%	54	11.9%
神奈川県	178	74	41.6%	0	0.0%
新潟県	174	127	73.0%	0	0.0%
富山県	78	73	93.6%	44	60.3%
石川県	85	25	29.4%	0	0.0%
福井県	74	33	44.6%	0	0.0%
山梨県	83	40	48.2%	1	2.5%
長野県	185	141	76.2%	1	0.7%
岐阜県	183	105	57.4%	4	3.8%
静岡県	171	87	50.9%	0	0.0%
愛知県	314	188	59.9%	6	3.2%
三重県	152	90	59.2%	1	1.1%
滋賀県	102	59	57.8%	15	25.4%
京都府	98	44	44.9%	0	0.0%
大阪府	296	80	27.0%	6	7.5%
兵庫県	257	252	98.1%	226	89.7%
奈良県	102	36	35.3%	0	0.0%
和歌山県	115	43	37.4%	0	0.0%
鳥取県	59	32	54.2%	0	0.0%
島根県	97	32	33.0%	0	0.0%
岡山県	117	92	78.6%	1	1.1%
広島県	176	98	55.7%	17	17.3%
山口県	143	107	74.8%	0	0.0%
徳島県	81	24	29.6%	1	4.2%
香川県	67	46	68.7%	0	0.0%
愛媛県	131	111	84.7%	69	62.2%
高知県	98	38	38.8%	1	2.6%
福岡県	204	44	21.6%	0	0.0%
佐賀県	93	51	54.8%	0	0.0%
長崎県	171	78	45.6%	0	0.0%
熊本県	123	73	59.3%	0	0.0%
大分県	118	53	44.9%	0	0.0%
宮崎県	129	67	51.9%	1	1.5%
鹿児島県	211	94	44.5%	0	0.0%
沖縄県	143	66	46.2%	1	1.5%

（政令指定都市）

政令指定都市	学校数 (校)	実施学校数 (校)	令和4年度 実施率	5日以上 実施校数	5日以上 実施率
札幌市	98	35	35.7%	0	0.0%
仙台市	64	41	64.1%	0	0.0%
さいたま市	59	37	62.7%	0	0.0%
千葉市	53	19	35.8%	1	5.3%
横浜市	146	67	45.9%	0	0.0%
川崎市	53	24	45.3%	0	0.0%
相模原市	36	21	58.3%	0	0.0%
新潟市	58	37	63.8%	0	0.0%
静岡市	42	20	47.6%	0	0.0%
浜松市	43	27	62.8%	0	0.0%
名古屋市	110	41	37.3%	1	2.4%
京都市	71	45	63.4%	4	8.9%
大阪市	129	49	38.0%	1	2.0%
堺市	43	8	18.6%	0	0.0%
神戸市	84	84	100.0%	79	94.0%
岡山市	37	34	91.9%	0	0.0%
広島市	64	9	14.1%	0	0.0%
北九州市	64	17	26.6%	0	0.0%
福岡市	68	7	10.3%	0	0.0%
熊本市	43	16	37.2%	0	0.0%
合計	9,339	5,050	54.1% (28.5%)	600	11.9%

注) 「5日以上実施率」は、「職場体験を『5日以上』実施した学校数」÷「職場体験実施学校数」×100で算出した。

対象学年は令和4年度中学2年生である。

令和5年度全国学力・学習状況調査調査結果資料【都道府県別】（文部科学省・国立教育政策研究所）

(<https://www.nier.go.jp/23chousakekkahoukoku/factsheet/prefecture-City.html>) より作成

II 高等学校におけるインターンシップの実施状況等調査

※ ( ) は令和3年度の数値

1. 国公立高等学校の全体状況 (全日制・定時制・通信制)

(1) 学校別実施率

	高等学校数 (校)	実施学校数 (校)	実施率
国立	21	3	14.3% (4.8%)
公立	4,025	2,623	65.2% (52.3%)
私立	1,513	502	33.2% (5.4%)

(2) 学科別実施率

	農業	工業	商業	水産	家庭	看護	情報	福祉	小計	普通科	その他の 学科	総合学科	不明	合計
国立	-	0.0%	-	-	-	-	-	-	0.0%	17.6%	0.0%	0.0%	0.0%	14.3%
公立	85.0%	74.8%	64.3%	92.9%	81.7%	77.1%	52.9%	77.6%	74.7%	57.4%	36.1%	69.1%	0.0%	61.7%
私立	50.0%	44.8%	47.9%	-	52.6%	80.9%	0.0%	63.2%	54.1%	24.4%	17.5%	48.0%	0.0%	30.2%
合計	84.5%	70.3%	61.0%	92.9%	72.5%	79.6%	34.6%	71.9%	70.5%	45.9%	31.8%	67.4%	0.0%	52.7%

(「-」は、設置されていないことを表す。)

(3) 実施学科数及び体験生徒数 (国・公・私)

	農業	工業	商業	水産	家庭	看護	情報	福祉	小計	普通科	その他の 学科	総合学科	不明	合計
実施学科数	257	424	361	39	174	82	9	69	1,415	1,943	192	260	0	3,810
(単位認定学科数)	56	79	54	6	36	64	0	47	342	227	19	63	0	651
体験した生徒数	13,247	39,609	24,286	1,805	7,152	7,754	212	4,343	98,408	88,656	4,639	16,590	0	208,293
在学中に1回でも 体験した3・4年 生数(注)	8,159 (35.3)	25,996 (35.2)	12,179 (21.3)	1,221 (48.6)	4,025 (37.9)	3,159 (75.6)	137 (13.2)	1,527 (56.3)	56,403 (32.2)	50,046 (6.3)	2,287 (6.2)	11,318 (20.8)	0 (0.0)	120,054 (11.3)

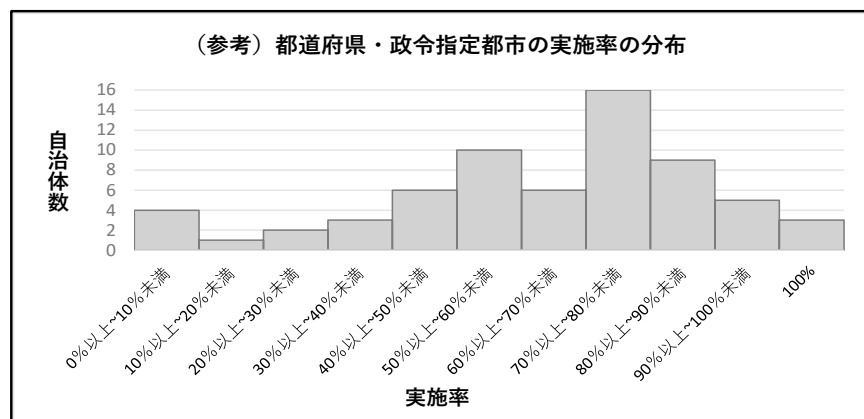
(注) ( ) 内はその学科の3・4年生全体に占める割合 (%)

2. 公立高等学校の状況

2-1. 全国の状況 (全日制・定時制)

(1) 学校別実施状況

公立高等学校数 (校)	実施学校数 (校)	実施率
3,947 (3,979)	2,611 (2,106)	66.2% (52.9%)



(2) 教育課程等への位置付けの状況等 全体（複数回答可）

教育課程等への位置付け		参加形態	
		原則として当該学年の全員が参加	選択・希望者等当該学年の一部の生徒が参加
現場実習等教科・科目の中で実施	854学科 14.2%	570学科 67.1%	284学科 32.9%
「課題研究」の中で実施	193学科 3.2%	89学科 46.1%	104学科 53.9%
学校設定教科・科目で実施	388学科 6.5%	149学科 38.2%	239学科 61.8%
総合的な学習（探究）の時間で実施	711学科 11.9%	559学科 78.6%	152学科 21.4%
特別活動で実施	405学科 6.8%	223学科 55.1%	182学科 44.9%
総合的な学習（探究）の時間で実施し、特別活動の学校行事としても読み換えている	150学科 2.5%	109学科 72.7%	41学科 27.3%
「学校外における学修」として実施	575学科 9.6%	66学科 11.5%	509学科 88.5%
教育課程には位置付けずに実施	2,723学科 45.4%	260学科 9.5%	2,463学科 90.5%
合計	5,999学科 100.0%	2,025学科 33.8%	3,974学科 66.2%

- ※ 二つ以上に該当する場合は、その全てをカウント。
- ※ 実際に事業所等で行う体験活動を対象とし、事前・事後活動等は含めない。
- ※ 設置学科別での回答のため、学科でカウントする。

(3) 感染対策等でインターンシップをオンライン等で工夫して実施した学校の把握状況（都道府県・政令指定都市）

把握している	把握していない	合計
16	49	65

(4) キャリア教育推進のための教育委員会が主体となった独自事業の実施状況（都道府県・政令指定都市）

実施している	令和5年度から実施予定である	実施に向けて検討中	予定なし	合計
55	1	1	8	65

(5) キャリア教育推進のための教育委員会以外の部局等を主体とする推進体制の設置状況（都道府県・政令指定都市）

有	無	合計
16	49	65

(6) キャリア教育の推進にかかる体験的な教育活動における異校種間連携の推進の状況（都道府県・政令指定都市）

中学校の職場体験等との関連や系統性に配慮する指導を実施	特に指導していない	合計
25	40	65

2-2. 指導時間・内容（全日制・定時制・通信制）

(1) 事前指導・事後指導の時間

①事前指導にかかる時間

学年	指導時間						合計
	0時間	1～5時間	6～10時間	11～15時間	16～20時間	20時間以上	
1年生	15.8%	68.2%	11.2%	2.9%	1.1%	0.7%	100.0%
2年生	8.3%	71.8%	14.8%	3.1%	1.3%	0.6%	100.0%
3年生	20.1%	68.0%	7.2%	2.5%	0.9%	1.2%	100.0%
4年生	11.4%	85.7%	1.4%	0.0%	0.0%	1.4%	100.0%
合計	13.0%	70.3%	11.9%	2.8%	1.1%	0.8%	100.0%

②事後指導にかかる時間

学年	指導時間						合計
	0時間	1～5時間	6～10時間	11～15時間	16～20時間	20時間以上	
1年生	21.2%	67.1%	8.6%	1.5%	1.2%	0.4%	100.0%
2年生	11.8%	73.2%	11.4%	2.1%	0.8%	0.6%	100.0%
3年生	26.1%	63.4%	6.1%	1.6%	1.2%	1.6%	100.0%
4年生	15.7%	78.6%	4.3%	1.4%	0.0%	0.0%	100.0%
合計	17.6%	69.4%	9.4%	1.8%	1.0%	0.8%	100.0%

(2) 事前指導・事後指導の内容

a-① 実施している事前指導の内容（複数回答可）

学年	事前指導の内容			
	ア インターシップの目的を設定・確認させる指導	イ マナー指導（礼儀作法や挨拶の方法、電話のかけ方の指導等）	ウ 社会人講話等でインターシップの理解を深めさせる指導	エ 教科や学生生活等でこれまで学んだことをインターシップにつなげる指導
1年生	39.8%	31.2%	11.4%	17.6%
2年生	36.2%	32.0%	12.6%	19.2%
3年生	39.3%	31.7%	9.3%	19.7%
4年生	41.5%	32.4%	10.6%	15.5%
合計	37.6%	31.8%	11.6%	18.9%

a-② 実施している事前指導の内容について最も重視しているもの

学年	事前指導の内容			
	ア インターシップの目的を設定・確認させる指導	イ マナー指導（礼儀作法や挨拶の方法、電話のかけ方の指導等）	ウ 社会人講話等でインターシップの理解を深めさせる指導	エ 教科や学生生活等でこれまで学んだことをインターシップにつなげる指導
1年生	62.7%	19.2%	5.0%	13.2%
2年生	56.5%	26.9%	4.5%	12.1%
3年生	53.3%	19.3%	4.8%	22.7%
4年生	58.6%	22.4%	8.6%	10.3%
合計	57.0%	23.6%	4.7%	14.7%

b-① 実施している事後指導の内容（複数回答可）

学年	事後指導の内容				
	ア 報告書やレポートの作成などインターシップを評価させる指導	イ 発表会やポスターセッションなどインターシップの成果を共有させる指導	ウ インターシップの経験をこれからの教科や学校生活につなげる指導	エ ポートフォリオ等を活用して、インターシップの経験を卒業直後の進路選択につなげる指導	オ インターシップの経験をこれからの生き方につなげて考えさせる指導
1年生	32.4%	14.6%	19.3%	12.4%	21.3%
2年生	30.9%	14.9%	20.1%	13.3%	20.9%
3年生	30.9%	11.6%	19.2%	15.1%	23.2%
4年生	30.3%	7.7%	20.4%	14.8%	26.8%
合計	31.2%	14.0%	19.8%	13.5%	21.5%

b-② 実施している事後指導の内容について最も重視しているもの

学年	事後指導の内容				
	ア 報告書やレポートの作成などインターシップを評価させる指導	イ 発表会やポスターセッションなどインターシップの成果を共有させる指導	ウ インターシップの経験をこれからの教科や学校生活につなげる指導	エ ポートフォリオ等を活用して、インターシップの経験を卒業直後の進路選択につなげる指導	オ インターシップの経験をこれからの生き方につなげて考えさせる指導
1年生	42.5%	21.4%	13.0%	7.1%	16.0%
2年生	42.2%	21.6%	12.2%	8.4%	15.6%
3年生	34.7%	11.6%	12.0%	17.2%	24.4%
4年生	43.2%	0.0%	4.5%	22.7%	29.5%
合計	40.6%	19.1%	12.2%	10.3%	17.8%

2-3. 学科別状況（全日制・定時制）

(1) 学科別実施率

	農業	工業	商業	水産	家庭	看護	情報	福祉	小計	普通科	その他の学科	総合学科	不明	合計
令和4年度	85.0%	74.8%	64.3%	92.9%	82.7%	96.4%	52.9%	77.6%	75.1%	58.6%	36.1%	69.1%	0.0%	62.5%

(2) 実施学科数及び体験生徒数

	農業	工業	商業	水産	家庭	看護	情報	福祉	小計	普通科	その他の学科	総合学科	不明	合計
実施学科数	255	385	303	39	134	27	9	45	1,197	1,573	168	248	0	3,186
(単位認定学科数)	56	77	46	6	24	22	0	33	264	175	13	58	0	510
体験した生徒数	13,149	37,735	21,777	1,805	5,175	2,137	212	3,052	85,042	65,263	4,008	15,871	0	170,184
在学中に1回でも体験した3・4年生数(注)	8,093 (35.2)	24,683 (38.9)	10,474 (22.0)	1,221 (48.6)	2,827 (42.0)	934 (89.0)	137 (19.1)	1,092 (70.9)	49,461 (33.7)	38,136 (8.9)	1,977 (6.8)	10,959 (21.8)	0 (0.0)	100,533 (15.3)

(注) ( )内はその学科の3・4年生全体に占める割合(%) (注)生徒数・( )内については退学者等を含む

(3) 学年別体験生徒数

	職業に関する学科	普通科	その他の学科	総合学科	不明	合計
1年生	10,446	25,269	1,795	6,094	0	43,604
	(12.3)	(38.7)	(44.8)	(38.4)	(0.0)	(25.6)
2年生	66,583	30,937	1,913	8,370	0	107,803
	(78.3)	(47.4)	(47.7)	(52.7)	(0.0)	(63.3)
3年生	7,968	8,808	300	1,399	0	18,475
	(9.4)	(13.5)	(7.5)	(8.8)	(0.0)	(10.9)
4年生	45	249	0	8	0	302
	(0.1)	(0.4)	(0.0)	(0.1)	(0.0)	(0.2)
合計	85,042	65,263	4,008	15,871	0	170,184
	(100.0)	(100.0)	(100.0)	(100.0)	(0.0)	(100.0)

(注) ( )内は学年別の割合(%)

(4) 体験日数別実施率

	1日	2～3日	4～5日	6～10日	11～29日	30日以上	合計
職業に関する学科	11.7%	62.2%	18.0%	2.9%	4.2%	0.9%	100.0%
普通科	51.0%	41.0%	5.5%	1.4%	1.0%	0.1%	100.0%
その他の学科	41.4%	53.3%	4.0%	1.2%	0.1%	0.0%	100.0%
総合学科	29.0%	58.2%	8.0%	1.8%	2.9%	0.0%	100.0%
不明	0.0%	0.0%	0.0%	0.0%	0.0%	0.0%	0.0%
合計	29.1%	53.5%	12.0%	2.2%	2.8%	0.5%	100.0%

2-4. 学科別状況（全日制）

(1) 学科別実施率の状況

	農業	工業	商業	水産	家庭	看護	情報	福祉	小計	普通科	その他の学科	総合学科	不明	合計
令和4年度	86.9%	86.4%	71.1%	92.9%	82.4%	96.4%	56.3%	77.6%	81.3%	62.5%	36.4%	73.8%	0.0%	66.5%

(参考) 学科別実施率の推移

	農業	工業	商業	水産	家庭	看護	情報	福祉	小計	普通科	その他の学科	総合学科	合計
平成26年度	93.9%	95.5%	90.7%	95.2%	91.5%	100.0%	88.0%	96.1%	93.2%	79.3%	53.4%	93.0%	82.0%
平成27年度	93.2%	95.8%	95.3%	97.6%	95.2%	96.6%	82.6%	94.7%	94.9%	81.0%	58.4%	93.4%	84.3%
平成28年度	94.5%	96.8%	95.2%	97.6%	95.1%	100.0%	72.2%	100.0%	95.6%	84.4%	66.2%	95.5%	86.9%
平成29年度	95.3%	95.7%	95.0%	97.5%	96.0%	100.0%	68.8%	100.0%	95.5%	86.9%	68.9%	96.4%	88.5%
平成30年度	95.0%	95.6%	93.9%	100.0%	94.9%	96.6%	72.2%	98.2%	94.9%	86.1%	66.0%	91.9%	87.5%
令和元年度 (平成31年度)	95.5%	97.4%	94.9%	100.0%	96.9%	100.0%	82.4%	96.6%	96.1%	86.6%	67.5%	92.5%	88.2%

※令和元年度（平成31年度）の小計から総合学科までの数値について、誤りがありましたので以下のとおり修正しました（令和5年12月26日）。

【誤】小計：86.6%、普通科：67.5%、その他の学科：92.5%、総合学科：0.0%

【正】小計：96.1%、普通科：86.6%、その他の学科：67.5%、総合学科：92.5%

(2) 実施学科数及び体験生徒数

	農業	工業	商業	水産	家庭	看護	情報	福祉	小計	普通科	その他の学科	総合学科	不明	合計
実施学科数	245	357	293	39	126	27	9	45	1,141	1,412	167	231	0	2,951
(単位認定学科数)	50	70	44	6	21	22	0	33	246	142	12	53	0	453
体験した生徒数	12,967	37,410	21,718	1,805	5,135	2,137	212	3,052	84,436	62,048	4,007	15,641	0	166,132
在学中に1回でも体験した3年生数(注)	7,955 (35.2)	24,303 (40.1)	10,392 (22.3)	1,221 (48.6)	2,809 (42.3)	934 (89.0)	137 (23.1)	1,092 (70.9)	48,843 (34.4)	35,940 (8.8)	1,977 (6.9)	10,764 (23.7)	0 (0.0)	97,524 (15.6)

(注) ( )内はその学科の3年生全体に占める割合(%)

(3) 学年別体験生徒数

	職業に関する学科	普通科	その他の学科	総合学科	不明	合計
1年生	10,381	24,776	1,795	6,062	0	43,014
	(12.3)	(39.9)	(44.8)	(38.8)	(0.0)	(25.9)
2年生	66,271	29,182	1,912	8,223	0	105,588
	(78.5)	(47.0)	(47.7)	(52.6)	(0.0)	(63.6)
3年生	7,784	8,090	300	1,356	0	17,530
	(9.2)	(13.0)	(7.5)	(8.7)	(0.0)	(10.6)
合計	84,436	62,048	4,007	15,641	0	166,132
	(100.0)	(100.0)	(100.0)	(100.0)	(0.0)	(100.0)

(注) ( )内は学年別の割合(%)

(4) 体験日数別実施率

	1日	2～3日	4～5日	6～10日	11～29日	30日以上	合計
職業に関する学科	11.8%	62.4%	17.9%	2.9%	4.2%	0.9%	100.0%
普通科	52.0%	39.9%	5.7%	1.3%	1.1%	0.0%	100.0%
その他の学科	41.5%	53.3%	4.0%	1.2%	0.1%	0.0%	100.0%
総合学科	29.0%	58.3%	8.0%	1.8%	3.0%	0.0%	100.0%
不明	0.0%	0.0%	0.0%	0.0%	0.0%	0.0%	0.0%
合計	29.1%	53.4%	12.1%	2.1%	2.8%	0.5%	100.0%

2-5. 都道府県・政令指定都市別の実施率（全日制・定時制）

（都道府県）

都道府県	学校数 (校)	実施学校数 (校)	令和4年度 実施率	令和3年度 実施率
北海道	249	211	84.7%	71.1%
青森県	58	26	44.8%	30.2%
岩手県	72	56	77.8%	51.4%
宮城県	77	54	70.1%	39.0%
秋田県	52	48	92.3%	75.0%
山形県	51	37	72.5%	51.0%
福島県	82	45	54.9%	52.3%
茨城県	102	79	77.5%	51.0%
栃木県	66	43	65.2%	19.4%
群馬県	78	59	75.6%	46.5%
埼玉県	160	44	27.5%	25.2%
千葉県	140	74	52.9%	33.6%
東京都	230	95	41.3%	24.5%
神奈川県	159	133	83.6%	81.1%
新潟県	90	81	90.0%	91.1%
富山県	40	39	97.5%	90.9%
石川県	46	37	80.4%	58.7%
福井県	31	14	45.2%	32.4%
山梨県	34	19	55.9%	51.4%
長野県	96	77	80.2%	65.6%
岐阜県	74	66	89.2%	64.9%
静岡県	110	80	72.7%	62.7%
愛知県	174	141	81.0%	78.3%
三重県	65	48	73.8%	44.6%
滋賀県	50	43	86.0%	82.0%
京都府	59	43	72.9%	59.4%
大阪府	174	38	21.8%	17.2%
兵庫県	155	137	88.4%	91.0%
奈良県	41	33	80.5%	71.4%
和歌山県	45	19	42.2%	40.4%
鳥取県	26	17	65.4%	34.6%
島根県	39	21	53.8%	46.2%
岡山県	63	50	79.4%	68.3%
広島県	98	57	58.2%	49.5%
山口県	68	42	61.8%	45.6%
徳島県	40	22	55.0%	50.0%
香川県	39	22	56.4%	43.6%
愛媛県	65	47	72.3%	49.2%
高知県	50	23	46.0%	37.5%
福岡県	119	79	66.4%	53.7%
佐賀県	41	16	39.0%	23.3%
長崎県	65	43	66.2%	63.1%
熊本県	58	54	93.1%	67.2%
大分県	43	34	79.1%	45.5%
宮崎県	40	23	57.5%	35.0%
鹿児島県	70	53	75.7%	67.1%
沖縄県	65	29	44.6%	43.1%

（政令指定都市）

指定都市	学校数 (校)	実施学校数 (校)	令和4年度 実施率	令和3年度 実施率
札幌市	8	8	100.0%	100.0%
仙台市	6	1	16.7%	16.7%
さいたま市	4	0	0.0%	33.3%
千葉市	2	1	50.0%	50.0%
横浜市	10	3	30.0%	0.0%
川崎市	9	7	77.8%	11.1%
相模原市	-	-	-	-
新潟市	3	2	66.7%	66.7%
静岡市	2	1	50.0%	50.0%
浜松市	1	0	0.0%	0.0%
名古屋市	16	15	93.8%	12.5%
京都市	11	4	36.4%	36.4%
大阪市	-	-	-	19.0%
堺市	2	0	0.0%	0.0%
神戸市	8	6	75.0%	75.0%
岡山市	1	1	100.0%	100.0%
広島市	8	6	75.0%	50.0%
北九州市	1	0	0.0%	100.0%
福岡市	4	3	75.0%	50.0%
熊本市	2	2	100.0%	0.0%
合計	3,947	2,611	66.2%	52.9%

※「-」は、設置されていないことを表す。

大阪市立の高等学校等については、令和4年4月に大阪府へ移管された。