

令和3年度職場体験・インターンシップ実施状況等結果（概要）

- 1 本調査は、令和3年度の全国の公立中学校及び国・公・私立の高等学校（全日制・定時制・通信制）を対象に、中学校職場体験・高等学校インターンシップの全国的な実施状況を取りまとめたものである。

令和3年度の調査においては、新型コロナウイルス感染症による影響及び回答者への負担軽減等の観点から、調査の大幅な見直しを行った。具体的には、令和元年度まで実施していた「中学校職場体験」に係る調査については、「令和4年度全国学力・学習状況調査結果資料」（文部科学省・国立教育政策研究所）を活用することとし、「高等学校インターンシップ」については、調査項目を精選するとともに、調査に当たっては、必ずしも高等学校に照会する必要はなく、各所管課等において把握している範囲で回答をするよう依頼している。

2 中学校職場体験

（令和4年度全国学力・学習状況調査結果資料【都道府県別】（文部科学省・国立教育政策研究所）（<https://www.nier.go.jp/22chousakekkahoukoku/factsheet/prefecture-City.html>）より作成。対象学年は令和3年度中学2年生のみ。）

- (1) 公立中学校2年生における職場体験の実施状況は、9,340校中2,661校であり、全体の28.5%となった。
- (2) 公立中学校2年生における職場体験の実施期間については、「5日以上」の実施校の割合が、全体の9.2%となった。

<令和5年11月20日追記>

実施期間は「5日」となっていますが、正しくは「5日以上」となります。

3 高等学校インターンシップ

- (1) 全日制・定時制・通信制全体を通じた設置主体別の実施率は、国立では4.8%、公立では52.3%、私立では5.4%となっている。
- (2) 公立高等学校（全日制・定時制）における実施率は、52.9%であった。
- (3) 公立高等学校（全日制・定時制）における都道府県・政令指定都市別実施率が100%であるのは、札幌市、岡山市、北九州市の3政令指定都市である。
- (4) 感染対策等でインターンシップをオンライン等で工夫して実施した学校の把握状況は、26の都道府県・政令指定都市教育委員会が「把握している」と回答した。

※(1)～(3)については、教育課程の編成上実施校の全生徒が参加しているとは限らない。

【参考】令和2年度は、新型コロナウイルス感染症の状況を鑑み、調査を中止した。

<令和5年11月20日追記>

「Ⅱ 高等学校インターンシップ実施状況等調査」の「2-1. 全国の状況（全日制・定時制）」及び「2-2. 都道府県・指定都市別の実施率（全日制・定時制）」において数値の誤りがありましたので、修正しました。

令和3年度 職場体験・インターンシップ実施状況等調査（目次）

I 中学校の職場体験活動の実施状況 ※令和4年度全国学力・学習状況調査より	．．．．	P1
II 高等学校インターンシップ実施状況等調査		
1. 国公立高等学校の全体状況（全日制・定時制・通信制）	．．．．	P2
2. 公立高等学校の状況	．．．．	P2
2-1. 全国の状況（全日制・定時制）	．．．．	P2
2-2. 都道府県・指定都市別の実施率（全日制・定時制）	．．．．	P3

令和3年度 職場体験・インターンシップ実施状況等調査

Ⅰ 中学校の職場体験活動の実施状況

(都道府県)

都道府県	学校数 (校)	実施学校数 (校)	令和3年度 実施率	5日以上 実施校数	5日以上 実施率
北海道	469	262	55.9%	3	1.1%
青森県	148	40	27.0%	0	0.0%
岩手県	150	58	38.7%	0	0.0%
宮城県	132	51	38.6%	0	0.0%
秋田県	109	54	49.5%	0	0.0%
山形県	95	32	33.7%	0	0.0%
福島県	213	80	37.6%	0	0.0%
茨城県	229	65	28.4%	2	3.1%
栃木県	159	75	47.2%	21	28.0%
群馬県	161	36	22.4%	1	2.8%
埼玉県	354	11	3.1%	0	0.0%
千葉県	319	28	8.8%	2	7.1%
東京都	632	179	28.3%	14	7.8%
神奈川県	180	27	15.0%	0	0.0%
新潟県	173	85	49.1%	2	2.4%
富山県	81	27	33.3%	8	29.6%
石川県	85	15	17.6%	0	0.0%
福井県	76	21	27.6%	0	0.0%
山梨県	83	20	24.1%	0	0.0%
長野県	187	116	62.0%	1	0.9%
岐阜県	177	41	23.2%	2	4.9%
静岡県	168	25	14.9%	0	0.0%
愛知県	313	78	24.9%	2	2.6%
三重県	153	21	13.7%	1	4.8%
滋賀県	99	25	25.3%	2	8.0%
京都府	98	16	16.3%	0	0.0%
大阪府	296	36	12.2%	3	8.3%
兵庫県	258	201	77.9%	121	60.2%
奈良県	99	17	17.2%	0	0.0%
和歌山県	117	21	17.9%	0	0.0%
鳥取県	59	17	28.8%	0	0.0%
島根県	94	29	30.9%	1	3.4%
岡山県	116	52	44.8%	0	0.0%
広島県	175	24	13.7%	2	8.3%
山口県	141	67	47.5%	0	0.0%
徳島県	79	17	21.5%	1	5.9%
香川県	67	26	38.8%	1	3.8%
愛媛県	131	78	59.5%	31	39.7%
高知県	102	34	33.3%	0	0.0%
福岡県	209	17	8.1%	0	0.0%
佐賀県	92	19	20.7%	0	0.0%
長崎県	166	55	33.1%	1	1.8%
熊本県	123	33	26.8%	1	3.0%
大分県	119	24	20.2%	0	0.0%
宮崎県	130	37	28.5%	0	0.0%
鹿児島県	209	79	37.8%	4	5.1%
沖縄県	145	36	24.8%	0	0.0%

(政令指定都市)

政令指定都市	学校数 (校)	実施学校数 (校)	令和3年度 実施率	5日以上 実施校数	5日以上 実施率
札幌市	98	10	10.2%	0	0.0%
仙台市	65	16	24.6%	0	0.0%
さいたま市	59	13	22.0%	0	0.0%
千葉市	54	12	22.2%	0	0.0%
横浜市	151	23	15.2%	0	0.0%
川崎市	53	14	26.4%	0	0.0%
相模原市	36	3	8.3%	0	0.0%
新潟市	58	21	36.2%	0	0.0%
静岡市	41	13	31.7%	0	0.0%
浜松市	40	8	20.0%	0	0.0%
名古屋市	110	17	15.5%	1	5.9%
京都市	72	13	18.1%	0	0.0%
大阪市	129	15	11.6%	0	0.0%
堺市	43	2	4.7%	0	0.0%
神戸市	82	43	52.4%	15	34.9%
岡山市	38	11	28.9%	0	0.0%
広島市	64	4	6.3%	1	25.0%
北九州市	64	5	7.8%	0	0.0%
福岡市	70	4	5.7%	0	0.0%
熊本市	43	7	16.3%	0	0.0%
合計	9,340	2,661	28.5%	244	9.2%

注) 「5日以上実施率」は、「職場体験を『5日以上』実施した学校数」÷「職場体験実施学校数」×100で算出した。

対象学年は令和3年度中学2年生である。

令和4年度全国学力・学習状況調査調査結果資料【都道府県別】(文部科学省・国立教育政策研究所)

(<https://www.nier.go.jp/22chousakekkahoukou/factsheet/prefecture-City.html>)より作成

II 高等学校インターンシップ実施状況等調査

※数値（pp.2-3）については、令和4年3月4日付け事務連絡「令和3年度インターンシップ実施状況等調査について」により、各都道府県・政令指定都市教育委員会から提出された数値を基に集計したものである。

1. 国公立高等学校の全体状況（全日制・定時制・通信制）

※（ ）は令和元年度の数値

(1) 学校別実施率

	高等学校数（校）	実施学校数（校）	実施率
国立	21	1	4.8%(15.0%)
公立	4,055	2,119	52.3%(83.9%)
私立	1,385	75	5.4%(50.6%)

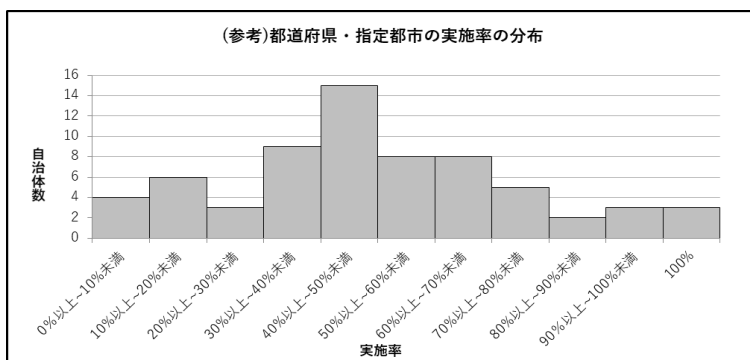
2. 公立高等学校の状況

2-1. 全国の状況（全日制・定時制）

(1) 学校別実施状況

公立高等学校数（校）	実施学校数（校）	実施率
3,979 (4,026)	2,106 (3,424)	52.9%(85.0%)

※「公立高等学校数」は、修正前は「3,980」となっていたましたが、正しくは「3,979」となります（令和5年11月20日）。



(2) 感染対策等でインターンシップをオンライン等で工夫して実施した学校の把握状況（都道府県・政令指定都市）

把握している	把握していない	合計
26	40	66

(3) キャリア教育推進のための教育委員会が主体となった独自事業の実施状況（都道府県・政令指定都市）

実施している	R4から実施予定である	実施に向けて検討中	予定なし	無回答	合計
56	1	2	6	1	66

(4) キャリア教育推進のための教育委員会以外の部局等を主体とする推進体制の設置状況（都道府県・政令指定都市）

有	無	無回答	合計
14	48	4	66

(5) キャリア教育の推進にかかる体験的な教育活動における異校種間連携の推進等の状況（都道府県・政令指定都市）

中学校の職場体験等との関連や系統性に配慮する指導を実施	特に指導していない	無回答	合計
26	37	3	66

2-2. 都道府県・指定都市別の実施率（全日制・定時制）

（都道府県）

都道府県	学校数 (校)	実施学校数 (校)	令和3年度 実施率	令和元年度 実施率
北海道	249	177	71.1%	93.2%
青森県	63	19	30.2%	81.5%
岩手県	72	37	51.4%	94.5%
宮城県	77	30	39.0%	72.7%
秋田県	52	39	75.0%	96.4%
山形県	51	26	51.0%	96.1%
福島県	86	45	52.3%	87.6%
茨城県	104	53	51.0%	94.4%
栃木県	67	13	19.4%	79.1%
群馬県	71	33	46.5%	87.5%
埼玉県	163	41	25.2%	84.4%
千葉県	143	48	33.6%	81.0%
東京都	233	57	24.5%	54.7%
神奈川県	159	129	81.1%	92.1%
新潟県	90	82	91.1%	96.7%
富山県	44	40	90.9%	97.7%
石川県	46	27	58.7%	93.5%
福井県	34	11	32.4%	97.1%
山梨県	37	19	51.4%	66.7%
長野県	96	63	65.6%	94.9%
岐阜県	74	48	64.9%	89.2%
静岡県	110	69	62.7%	86.4%
愛知県	175	137	78.3%	87.6%
三重県	65	29	44.6%	86.2%
滋賀県	50	41	82.0%	96.0%
京都府	64	38	59.4%	91.5%
大阪府	151	26	17.2%	63.1%
兵庫県	155	141	91.0%	100.0%
奈良県	42	30	71.4%	95.0%
和歌山県	47	19	40.4%	74.5%
鳥取県	26	9	34.6%	96.2%
島根県	39	18	46.2%	64.1%
岡山県	63	43	68.3%	92.1%
広島県	97	48	49.5%	81.0%
山口県	68	31	45.6%	73.6%
徳島県	40	20	50.0%	100.0%
香川県	39	17	43.6%	76.9%
愛媛県	65	32	49.2%	84.6%
高知県	48	18	37.5%	76.6%
福岡県	121	65	53.7%	87.4%
佐賀県	43	10	23.3%	74.0%
長崎県	65	41	63.1%	89.2%
熊本県	58	39	67.2%	100.0%
大分県	44	20	45.5%	93.2%
宮崎県	40	14	35.0%	90.7%
鹿児島県	70	47	67.1%	97.1%
沖縄県	65	28	43.1%	90.9%

（政令指定都市）

指定都市	学校数 (校)	実施学校数 (校)	令和3年度 実施率	令和元年度 実施率
札幌市	8	8	100.0%	100.0%
仙台市	6	1	16.7%	33.3%
さいたま市	3	1	33.3%	25.0%
千葉市	2	1	50.0%	100.0%
横浜市	10	0	0.0%	80.0%
川崎市	9	1	11.1%	55.6%
相模原市	-	-	-	-
新潟市	3	2	66.7%	100.0%
静岡市	2	1	50.0%	33.3%
浜松市	1	0	0.0%	100.0%
名古屋市	16	2	12.5%	93.8%
京都市	11	4	36.4%	40.0%
大阪市	21	4	19.0%	66.7%
堺市	2	0	0.0%	50.0%
神戸市	8	6	75.0%	62.5%
岡山市	1	1	100.0%	100.0%
広島市	8	4	50.0%	70.0%
北九州市	1	1	100.0%	100.0%
福岡市	4	2	50.0%	100.0%
熊本市	2	0	0.0%	100.0%
合計	3,979	2,106	52.9%	85.0%

※数値の修正について（令和5年11月20日）

	誤	正
佐賀県の学校数	44	43
佐賀県の令和3年度実施率	22.7%	23.3%
都道府県・政令指定都市の学校数合計	3,980	3,979

なお、令和3年度実施率の合計に修正はありません。