

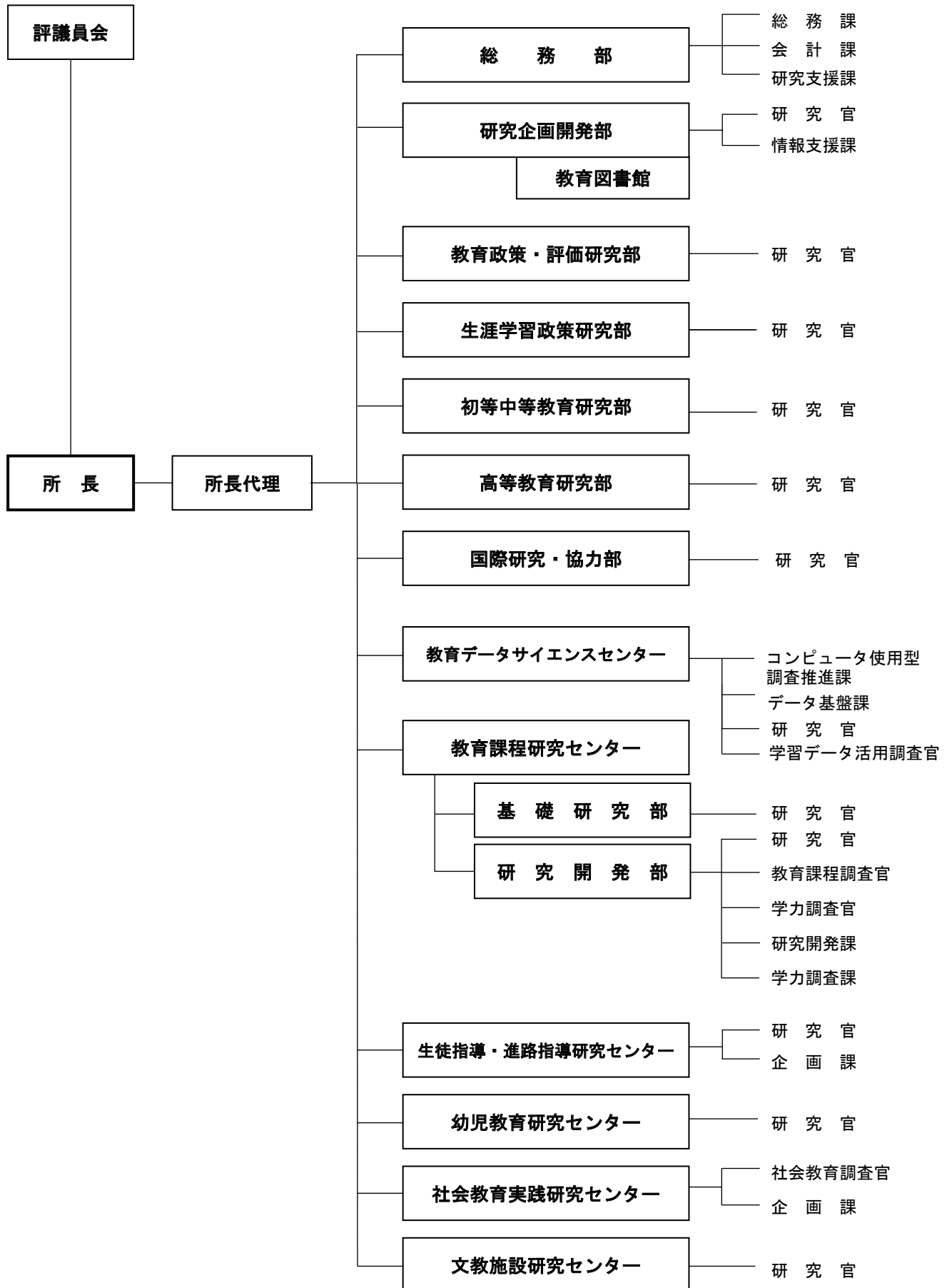
資 料

1. 年 譜

4/18	令和6年度全国学力・学習状況調査の実施
5/23、5/24	令和6年度「全国社会教育主事の会」交流研修会
6/7	令和6年度全国教育研究所連盟研究発表大会
6/6～6/19	令和6年度図書館司書専門講座
6/16～7/27	OECD PISA 2025（生徒の学習到達度調査）予備調査
7/1～7/22	OECD TALIS Starting Strong 2024（国際幼児教育・保育従事者調査）本調査
7/19	令和6年度生徒指導研究推進協議会
7/29	令和6年度全国学力・学習状況調査結果公表
7/12～8/29	令和6年度社会教育主事講習[A]
8/20	令和6年度全国学力・学習状況調査の調査結果を踏まえた学習指導の改善・充実に向けた説明会
8/30	令和6年度第1回評議員会
10/3～10/8	令和6年度公民館職員専門講座
10/24、10/25	令和6年度全国教育研究所連盟研究協議会
10/29	令和6年度全国生涯学習センター等研究交流会
11/5～11/19	学習指導要領実施状況調査（高等学校本調査）
11/9	令和6年度教育研究公開シンポジウム
11/14～11/19	令和6年度社会教育主事専門講座
11/27	令和6年度全国キャリア教育・進路指導担当者等研究協議会
12/4	IEA TIMSS 2023（国際数学・理科教育動向調査）結果公表
12/6	令和6年度地域教育力を高めるボランティアセミナー
12/10	OECD 国際成人力調査（PIAAC）結果公表
1/28	令和6年度全国教育研究所連盟委員会
1/29	令和6年度教育改革国際シンポジウム （東京科学大学 教育施設環境創造センター 第23回学校建築シンポジウムとの合同開催）
1/14～2/20	令和6年度社会教育主事講習[B]
3/17	令和6年度第2回評議員会

2. 組織

(令和6年4月現在)



3. 評議員

【任期：令和6年1月1日～令和7年12月31日】（令和7年3月31日時点）

青海 正	全日本中学校長会会長（大田区立志茂田中学校長）
阿部 由貴子	広島県教育委員会学びの变革推進部長（兼）広島県立教育センター所長
石田 浩	東京大学特別教授
内田 隆志	全国高等学校校長協会会長（東京都立三田高等学校長）
大竹 文雄	大阪大学感染症総合教育研究拠点・特任教授（常勤）
清國 祐二	大分大学大学院教育学研究科（教職大学院）教授
坂越 正樹	広島文化学園大学・短期大学長
貞廣 斎子	千葉大学副学長・教育学部教授
竹居 秀子	さいたま市教育委員会教育長
津金 美智子	名古屋学芸大学ヒューマンケア学部子どもケア学科教授・学部長
豊福 晋平	国際大学グローバル・コミュニケーション・センター情報社会研究グループ 主幹研究員／准教授
中村 信一	独立行政法人国立特別支援教育総合研究所理事長
松下 佳代	京都大学大学院教育学研究科教授
松原 修	全国連合小学校長会常任理事対策部長（武蔵野市立第二小学校長）
美馬 のゆり	公立はこだて未来大学システム情報科学部教授
若江 眞紀	株式会社キャリアリンク代表取締役、株式会社アクセプト代表取締役

4. 現職員（令和6年度）

所長	瀧本 寛 (～R6. 7. 11) 池田 貴城 (R6. 7. 11～)	研究企画開発部 研究企画開発部長事務取扱 (命)	萬谷 宏之 (～R6. 7. 31) 齋藤 憲一郎 (R6. 8. 1～)	初等中等教育研究部 部長	藤原 文雄
所長代理 (命)	萬谷 宏之	部長	小谷 利恵 江草 由佳 千々布 敏弥	副部長 (命)	白水 始
所長特別補佐 (命)	坂本 秀敬	総括研究官	福本 徹	総括研究官	卯月 由佳
"	萬谷 宏之	"		"	白水 始
"	山本 康	" (併)		" (併)	掘越 紀香
情報システムプロジェクトマネージャー	山本 康	[情報支援課] 情報支援課長事務取扱 (命)	安浦 信弘 (～R6. 8. 31) 慶田 健二郎 (R6. 9. 1～)	高等教育研究部 部長	濱中 義隆
総務部 部長	大内 克紀	課長	中山 千香子 (～R6. 12. 31)	総括研究官	朴澤 泰男
[総務課] 課長	諸岡 学	企画係長 (併)	中山 千香子 (～R6. 12. 31)	"	" (併)
総務係長	関谷 香織	運用管理係長	鈴木 由美子 中山 千香子 (～R6. 6. 30)	"	"
総務係主任	花木 未知瑠 滝沢 珠々歩 (～R6. 4. 30)	教育図書館係長	安井 孝 (R6. 7. 1～)	特任総括研究官 (命)	廣田 英樹
総務係	木村 香奈子 柏崎 樹子	専門職 (併)	山西 秀幸		
人事係長		専門職		国際研究・協力部 部長 (併)	大野 彰子
人事係主任		専門職 (再任用短時間勤務職員)		副部長 (命)	大塚 尚子
[会計課] 課長	安浦 信弘			総括研究官	沼野 太郎
総務係長	廣田 剛	[教育研究情報推進室] 室長 (命)	齋藤 憲一郎 (R6. 8. 1～)	"	矢木澤 崇
総務係主任	山田 香織	総括研究官 (命)	江草 由佳	" (併)	褰岩 晶
管理係長	江頭 千陽	"	千々布 敏弥	"	卯月 由佳
専門職	菅 貴博	"	福本 徹	"	米田 梓 (R6. 6. 28～R6. 8. 20)
"	加賀 史紀	情報支援課長 (命)	慶田 健二郎 (R6. 9. 1～)	研究員	梅澤 希恵
"	小林 美緒	"	中山 千香子 (～R6. 12. 31)	研究員 (併)	矢崎 桂一郎
[研究支援課] 課長 (併)	諸岡 学	企画係長 (命)	中山 千香子 (～R6. 12. 31)	[国際共同研究室] 室長 (命)	大野 彰子
研究支援係長	笠原 絵美	情報支援課運用管理係長 (命)	鈴木 由美子 中山 千香子 (～R6. 6. 30)	室長代理 (命)	大塚 尚子
研究支援係 (併)	滝沢 珠々歩 (～R6. 4. 30)	情報支援課教育図書館係長 (命)	安井 孝 (R6. 7. 1～)	室長代理 (命)	矢木澤 崇
専門職 (再任用短時間勤務職員)	手塚 健郎	情報支援課専門職 (命)		室員 (命)	梅澤 希恵
専門職 (再任用短時間勤務職員) (併)	林 和彦			"	江草 由佳
				"	萩原 康仁
				国際調査専門職 (非常勤)	褰岩 晶
				"	足立 麻衣子
				"	田中 祐児
				"	望野 哲也
				"	本村 礼
		教育政策・評価研究部 部長 (併)	藤原 文雄		
		総括研究官	植田 みどり		
		"	妹尾 涉		
		"	宮崎 悟		
		研究員	廣谷 貴明		
		生涯学習政策研究部 部長	銀島 文		
		副部長 (命)	加藤 かおり		
		総括研究官	加藤 かおり		
		"	志々田 まなみ		
		"	福本 徹		
		特任総括研究官 (命)	廣田 英樹		

5. 定員及び予算

(1) 定員（令和6年度末）

	(人)
所長	1
部長・センター長	11
総括研究官	33
研究員	1
教育課程調査官・学力調査官・学習データ活用調査官・ 社会教育調査官	49
事務職員等	32
計	127

(2) 予算

事 項	(単位：千円)	
	令和6年度	令和5年度
人に伴う経費	1,270,353	1,297,261
管理運営経費	210,183	216,623
政策研究機能高度化推進経費	55,391	56,646
事業経費	1,192,084	1,183,001
()は補正予算額	(1,290,814)	(622,657)
国際研究協力経費	359,168	372,497
民間資金等活用官庁施設維持管理運営等	69,654	67,260
合 計（当初予算額）	3,156,833	3,193,288
合 計（補正予算を含む）	4,447,647	3,815,945

6. 施設等

敷地 【上野庁舎】 3,150 m²

建物 【中央合同庁舎第7号館】

区 分	延面積
6階（所長・次長室、各部・センター等）	1,939 m ²
5階（教育課程研究センター等）	1,058 m ²
19階（教育図書館書庫）	598 m ²
合 計	3,595 m ²

【上野庁舎】

区 分	建面積	延面積
本館（RC3階建）	832 m ²	2,379 m ²
合 計	832 m ²	2,379 m ²

7. 科学研究費助成事業による研究一覧（令和6年度）

【新規研究課題】

（単位：円）

	研究種目	研究期間	研究課題名	研究代表者	所属	交付決定額		合計
						直接経費	間接経費	
1	基盤研究 (A) (一般)	R6-R8	深い学びの長期継続型評価が生み出す持続的学習	白水 始	初等中等教育研究部	12,600,000	3,780,000	16,380,000
2	基盤研究 (B) (一般)	R6-R10	教師エージェンシーを通じた批判的リフレクションによる学校組織開発の学際的研究	千々布 敏弥	研究企画開発部教育研究情報推進室	4,100,000	1,230,000	5,330,000
3	基盤研究 (B) (一般)	R6-R9	NOSにより探究を深めるK-12科学カリキュラムの開発	松原 憲治	教育課程研究センター基礎研究部	4,600,000	1,380,000	5,980,000
4	基盤研究 (B) (一般)	R6-R8	第2次世界大戦以降の全国の地方教育研究所の存在と役割の変遷についての総合的研究	吉岡 亮衛	生涯学習政策研究部 客員研究員	3,300,000	990,000	4,290,000
5	基盤研究 (C) (一般)	R6-R8	学校アカウンタビリティとしての学校風土測定及び学校改善システムの開発研究	宮古 紀宏	生徒指導・進路指導研究センター	1,100,000	0	1,100,000
6	基盤研究 (C) (一般)	R6-R8	小規模学校の効果的な学校経営と教育ガバナンスに関する日英比較研究	植田 みどり	教育政策・評価研究部	1,200,000	0	1,200,000
7	基盤研究 (C) (一般)	R6-R8	「地域とともにある学校づくり」に果たす地域学校協働活動推進員の役割とその課題	志々田 まなみ	生涯学習政策研究部	1,000,000	300,000	1,300,000
8	基盤研究 (C) (一般)	R6-R8	「見方・考え方」を軸にした道徳教育カリキュラム開発の包括的研究	西野 真由美	教育課程研究センター基礎研究部	1,700,000	0	1,700,000
9	基盤研究 (C) (一般)	R6-R8	学習意欲を高める探究的科目の評価に関する研究－理数探究基礎を軸として－	真井 克子	教育課程研究センター研究開発部	700,000	210,000	910,000
10	基盤研究 (C) (一般)	R6-R8	中学校理科の科学的な探究の過程において非認知能力の視点をデザインした授業研究	神 孝幸	教育課程研究センター研究開発部	1,400,000	420,000	1,820,000
11	挑戦的研究 (萌芽)	R6-R8	いじめ行為の容認をもらすハラメント親の国際比較	滝 充	その他部局等 フェロー	1,600,000	0	1,600,000
12	研究活動スタート支援	R6-R7	貧困対策政策への支持の因果効果とプロセス	田中 祐児	国際研究・協力部 国際調査専門職	2,000,000	0	2,000,000
13	研究活動スタート支援	R6-R7	女子中高生の数学離れの社会的・文化的要因：数学者像・数学教師像に着目して	木村 百合子	教育課程研究センター研究開発部 学力調査専門職	500,000	0	500,000
14	研究成果公開促進費 (学術図書)	R6	教育分野における地方自治体の財政行動一地方分権改革以降の学校統廃合の分析－	廣谷 貴明	教育政策・評価研究部	1,000,000	0	1,000,000
15	研究成果公開促進費 (データベース)	R6	教育研究所・教育センター刊行論文データベース	江草 由佳	研究企画開発部教育研究情報推進室	2,700,000	0	2,700,000

【継続研究課題】

	研究種目	研究期間	研究課題名	研究代表者	所属	交付決定額		合計
						直接経費	間接経費	
1	基盤研究 (A) (一般)	R4-R7	教育DXによる理数の学びシステムの開発と評価：学びの質の変革を目指して	安野 史子	教育課程研究センター基礎研究部	8,350,000	2,460,000	10,810,000
2	基盤研究 (B) (一般)	R2-R6	教員の職能成長とその要因に関する実証研究：教員パネル調査の蓄積とその活用	妹尾 涉	教育政策・評価研究部	1,900,000	570,000	2,470,000
3	基盤研究 (C) (一般)	R1-R6	「教育構成の整合」理論とその実効性を促進する大学教育開発の研究	加藤 かおり	生涯学習政策研究部	0	0	0
4	基盤研究 (C) (一般)	R1-R6	学校横断的な研究開発学校の分析と評価に関する研究－資質・能力に着目して－	福本 徹	生涯学習政策研究部	0	0	0
5	基盤研究 (C) (一般)	R2-R6	学校運営協議会と地域学校協働本部の一体的推進のための組織アセスメントに関する研究	志々田 まなみ	生涯学習政策研究部	0	0	0
6	基盤研究 (C) (一般)	R2-R6	制度化後の小中一貫教育に関する検証的研究	宮崎 悟	教育政策・評価研究部	0	0	0
7	基盤研究 (C) (一般)	R2-R6	PIAACの調査結果を活用した、日本におけるスキルと仕事と教育のミスマッチの検証	廣田 英樹	生涯学習政策研究部	0	0	0
8	基盤研究 (C) (一般)	R2-R6	小・中学校における法的価値判断の意識・能力の育成に関する基礎的研究	磯山 恭子	教育課程研究センター研究開発部	0	0	0
9	基盤研究 (C) (一般)	R3-R6	道徳教育カリキュラムの内容構成に関する総合的研究	西野 真由美	教育課程研究センター基礎研究部	0	0	0
10	基盤研究 (C) (一般)	R4-R6	機会の平等に向けた子どもへの社会政策：ケイバビリティ・アプローチを手がかりに	卯月 由佳	初等中等教育研究部	300,000	0	300,000
11	基盤研究 (C) (一般)	R4-R6	「困難な歴史」を歴史教育で扱うためのカリキュラムと学習環境の研究	空 健太	教育課程研究センター研究開発部	300,000	90,000	390,000
12	基盤研究 (C) (一般)	R4-R6	幼児教育と幼小接続の観点からみた幼児教育センターの役割とネットワーク構築	堀越 紀香	幼児教育研究センター	300,000	90,000	390,000
13	基盤研究 (C) (一般)	R4-R8	学校の教員に必要な脳科学・精神医学・心理学等のe-learning開発と効果検証	堀 清一郎	研究企画開発部	600,000	33,000	633,000
14	基盤研究 (C) (一般)	R5-R7	校長の学校事務職員専門性活用能力に関する研究	藤原 文雄	初等中等教育研究部	500,000	0	500,000
15	基盤研究 (C) (一般)	R5-R9	スウェーデンの幼小連携制度に関する地方自治体間分析	矢崎 桂一郎	幼児教育研究センター	1,100,000	0	1,100,000
16	基盤研究 (C) (一般)	R5-R8	「数学的な見方・考え方」の育成を軸とする高等学校数学科の授業デザインと教育課程	小林 廉	教育課程研究センター研究開発部	700,000	210,000	910,000
17	基盤研究 (C) (一般)	R5-R7	日本の研究力低下の要因としての研究者の人口動態の変化の検証	廣田 英樹	生涯学習政策研究部	1,300,000	390,000	1,690,000
18	基盤研究 (C) (一般)	R5-R8	学習科学に基づく授業研究を通じた授業デザインと見とりの力量形成過程の中長期的検証	飯塚 真也	初等中等教育研究部 客員研究員	900,000	270,000	1,170,000
19	基盤研究 (C) (一般)	R5-R8	大規模学力調査における調査問題の出題順が与える影響について	巖岩 晶	教育データサイエンスセンター	200,000	0	200,000
20	挑戦的研究 (開拓)	R3-R6	高度デジタル技術を用いた新たな理数系評価問題の開発：科学的思考力の育成に向けて	安野 史子	教育課程研究センター基礎研究部	3,600,000	1,080,000	4,680,000
21	挑戦的研究 (萌芽)	R5-R7	教育の世界に知識を取り戻す：単元マップを媒介に	白水 始	初等中等教育研究部	1,600,000	480,000	2,080,000
22	若手研究	R4-R7	教育長の行動分析を通じた地方教育行政の政治力学の解明	廣谷 貴明	教育政策・評価研究部	1,600,000	0	1,600,000
23	若手研究	R5-R8	教育データAI活用による学習者・教師の問題作成・共有支援システムの研究開発	高見 享佑	教育データサイエンスセンター	600,000	0	600,000
24	研究成果公開促進費 (データベース)	R5 ※	近代教科書デジタルアーカイブ	江草 由佳	研究企画開発部教育研究情報推進室	3,000,000	0	3,000,000
25	特別研究員奨励費	R4-R6	高等学校普通科の理科における探究活動でのSTEAM要素導入に関する実証的研究	小坂 那緒子	教育課程研究センター 特別研修員	600,000	0	600,000

※は、R5→R6繰越申請

8. 外国人来訪者一覧

年月日	訪問者	国籍等	役職名	来所の目的
令和6年 5月17日	H.E. Sarah Bint Yousif Al Amiri H.E. Eng.Mohammed Alqasim Khaled Temsah Khaled Alshehhi Wedad Sultan Asma Alteneij Ahmed Alobeidli	アラブ首長国連邦	教育担当国務大臣 首長国連邦学校設立局長次官 事務局長顧問 学校運営部長 学校企画開発部長 メディア・コミュニケーション部長 シニア・プロトコル・スペシャリスト	所長表敬、教育政策に関する意見交換
令和6年 6月14日	Jannelle Kubinec	米国	WestEd CEO	プロジェクト研究「不登校・いじめ等の生徒指導上の諸課題と学校風土等との関連及び効果的な取組等に関する調査研究－地域との中・長期的な連携を生かして－」(令和6年度～令和9年度)学校風土・生徒指導改善調査令和6年度第1回研究会議講師
令和6年 6月18日	劉貴華 王曉燕 王小飛 孟夢 王佳寧	中国	中国教育科学研究院(NIES)副院長 労働と社会実践教育研究所 所長 科研管理处 処長 労働と社会実践教育研究所 助理研究員 国際交流合作処 助理研究員	科学教育、イノベーション人材に向けたカリキュラムの開発、社会教育主事を対象とした講習、研修関係についての意見交換
令和6年 6月27日	Zokhid Turakulov Abduhalil Mavrulov Muhammadjon Kuronov Nigora Umarova Begmat Ochilov Umar Khamdamov	ウズベキスタン	共和国精神啓発センター副所長 ウズベキスタン共和国大統領府局長 社会精神研究所副所長 公共サービス開発庁責任者 青少年、地域、公共団体との連携部門の責任者 共和国精神啓発センター国際関係部長	道徳教育及び幼児教育についての意見交換
令和6年 9月24日	頼文堅 李涵鈺 施琇涵 林哲立 王可欣	台湾	台湾国家教育研究院主任秘書 教科書研究センター副研究員 教育制度及び政策研究センター助手研究員 カリキュラム及び教育指導研究センター副研究員 教育人力発展センター専門委員	学習指導要領が実施されて以来の国研の役割及び台湾国家研究院の役割についての説明及び意見交換
令和6年 10月29日	Elizabeth Morley他18名	カナダ 米国 シンガポール ドイツ タイ	International Association of Laboratory Schools(附属学校国際協会)	世界の附属学校における授業研究のあり方に関する意見交換
令和6年 11月13日	アクトルンナハール 外17名	バングラデシュ 外17カ国	バングラデシュ初等・大衆教育省学校部、次長 外、各国教育担当官および研究員等	令和6年度 JICA研修「学びの改善のための教育政策策定及び分析能力開発」
令和6年 11月19日	孟樹兒 朱福燕 朱曉林 王斌 イン・チェンジン	中国	中国教育科学研究院(CNAES)教育財政研究所副所長兼副研究員 CNAES教育財政研究所副研究員 CNAES教育財政研究所副研究員 CNAES教育財政研究所助理研究員 CNAES教育財政研究所アシスタントリサーチフェロー	日中における「都市部と農村部の教育資源配分」についての意見交換
令和7年 1月20日	ムスタファ・マンバ・ギラシー ヤイ・カーディディアトウ・ジャミル・ジャロ マイムウナ・ディアハテ ンディ・アビー・ンダオ ババカール・サンバ ウマール・サーニヤ	セネガル共和国	国民教育省 大臣 国立幼児教育機構 長官 国民教育省 大臣技術顧問 国民教育省 初等教育局長 国民教育省 現代化コーラン学校局長 国民教育省 中等教育局 指導・学習課長	自国の基礎教育のカリキュラム改訂のため、日本の教育行政制度の理解を深める
令和7年 1月29日	Tony Sheppard Stefan Mathews Gavin Arnold LEE SANG MIN PARK SUNG CHUL LEE JIYOUNG Renelle Gronert Aniebietabasi Ackley Lauren Smith	アイルランド 韓国 ニュージーランド	建築家 アイルランド教育省 予算・プログラム管理支援ユニット テクニカルマネージャー アイルランド教育省 計画・建築ユニット シニア・アーキテクト 韓国教育開発院 教育施設環境研究センター長 韓国教育開発院 教育施設環境研究センター博士 韓国教育開発院 教育施設環境研究センター研究員 ニュージーランド教育省 学校設計ディレクター ニュージーランド教育省 研究・建物性能主任アドバイザー ニュージーランド教育省 戦略的資産管理担当マネージャー	令和6年度国立教育政策研究所教育改革国際シンポジウムの講師等
令和7年 2月5日	H.E. Dr Khuon Vichheka Ngor Penglong H.E. Dr Set Seng H.E. Dr Chea Ratha Ol Leakhena Srey Saovina Chen Tum Chan Chomno	カンボジア	教育・青年・スポーツ省 教師教育総局長 同副総局長 プノンペン教員養成大学(PTEC)学長 バットタンバン教員養成大学(BTEC)学長 PTEC付属小学校長 PTEC付属中学校長 BTEC付属小学校長 BTEC付属中学校長	「JICAカンボジア国 教員養成大学強化を通じた基礎教育の質改善プロジェクト」研修
令和7年 2月17日	モハメド・アブデルラティフ ハニー・ヒラール ネビーン・ハモウダ ハーネム・アハマド アマラ・ソリマン	エジプト	教育・技術教育大臣 エジプト日本教育パートナーシップ幹事長 教育・技術教育大臣アドバイザー 同上 同上	所長表敬、日本の教育システムに関する意見交換
令和7年 2月19日	Kuchkarova Nargiza Isroilov Umidjon Burxonxujaeva Khusnomo Akhmedov Ijod Aziboev Shukhrat Kadirov Khayot Makhmudov Anvarjon	ウズベキスタン	就学前・学校教育省／教員研修・職能開発部局主任専門官 就学前・学校教育省／国際関係部局主任専門官 アプロニ(現職教員研修機関)／学術担当副学長 Jizzakh州現職教員研修センター／部長 Namangan州現職教員研修センター／部長 ニザミ(教員養成機関)／学術担当副学長 共和国教育開発科学方法論センター教育の質評価・モニタリング部局長	「JICAウズベキスタン国 教育評価分野のニーズアセスメントのための情報収集・確認調査」における招へい事業

年月日	訪問者	国籍等	役職名	来所の目的
令和7年 3月10日	リサ・アイルランド アリス・ダグラス ジョン・メイソン ロバート・ギルモア ロレンス・フィンドレイ ジーン・ミラー アウエン・ベンリ オウエン・エバンズ ケイト・ウィリアムズ	イングランド 北アイルランド スコットランド ウェールズ	早期キャリア教師資格ポリシーおよび配信責任者 教育労働力総次長 教師交渉チーム長 学校改善チーム長 教育及び児童サービス課長 北部サービス責任者 指導支部長 検査主任者 副校長	日英の教育政策についての意見交換
令和7年 3月17日	Thomas Luschei	米国	クレアモント大学院教授	所長表敬、TALISIに関する意見交換
令和7年 3月18日	Ha, Yu kyung Jang Young Hee Kim Kyung Ju LEE DONG SU WOO JOON SUNG KIM MIN HWI Hong Ji teak	韓国	グローバル教育計画教育省事務局長 国際教育協力局次長 同上 同上 教育データ部局次長 デジタルインフラ事業部長補佐 地域人的資本政策課長補佐	2025年度日韓教育行政官交流
令和7年 3月26日	文雯 謝偉和	中国	清華大学教育開発院高等教育研究所 副学部長 清華大学未来教育評価研究所学術委員会委員長	所長表敬、「全国学生調査」実施・活用に関する意見交換

9. 外部研究者一覧

(1) 客員研究員(14名)

氏名	所属等	調査研究	専門分野	期間
渡邊 恵子	武蔵野大学法学部政治学科教授	教育分野の公務労働に関する調査研究	行政学、教育行財政、公務分野の人的資源管理	6.4.1～7.3.31
吉岡 亮衛	国立教育政策研究所 名誉所員	国際共同比較等調査OECD国際成人力調査(PIAAC)等	教育情報学、科学教育	6.4.1～7.3.31
土屋 隆裕	横浜市立大学 教授	第2回OECD国際成人力調査(PIAAC)	統計調査法	6.4.1～7.3.31
飯窪 真也	教育環境デザイン研究所 主任研究員	プロジェクト研究「『データ駆動型教育』の課題と実現可能性に関する調査研究」・「個に応じた学習指導のための教育データ活用の基盤形成に関する調査研究」	学習科学・教師教育	6.4.1～7.3.31
露口 健司	愛媛大学大学院教育学研究科 教授	プロジェクト研究「『データ駆動型教育』の課題と実現可能性に関する調査研究」	教育学（社会関係資本、リーダーシップ、学校改善、教育行政）	6.4.1～7.3.31
齊藤 萌木	聖心女子大学 現代教養学部教育学科 講師	プロジェクト研究「『データ駆動型教育』の課題と実現可能性に関する調査研究」	学習科学・科学教育・学習評価	6.4.1～7.3.31
坂谷内 勝	国立教育政策研究所 名誉所員	OECD等が主催する国際共同研究に関わる事業全般	教育工学、情報システム	6.4.1～7.3.31
緒方 広明	京都大学学術情報メディアセンター 教授	プロジェクト研究「個に応じた学習指導のための教育データ活用の基盤形成に関する調査研究」	ラーニングアナリティクス、教育ビッグデータ、教育データサイエンス、教育情報学、教育工学	6.4.1～7.3.31
猿田 祐嗣	国立教育政策研究所 名誉所員	プロジェクト研究「新たな学びの実現に向けた教育課程の在り方に関する研究」	科学教育、教科教育(理科)、教育課程	6.4.1～7.3.31
西村 圭一	東京学芸大学 教授、学長補佐	プロジェクト研究「新たな学びの実現に向けた教育課程の在り方に関する研究」	数学教育学	6.4.1～7.3.31
篠原 郁子	立命館大学産業社会学部 教授	プロジェクト研究「不登校・いじめ等の生徒指導上の諸課題と学校風土等との関連及び効果的な取組等に関する調査研究—地域との中・長期的な連携を生かして—」	発達心理学、教育心理学、幼児教育、家庭教育、親子関係	6.4.1～7.3.31
八並 光俊	東京理科大学 教職支援機構教職教育センター 教授 (東京理科大学 名誉教授)	プロジェクト研究「不登校・いじめ等の生徒指導上の諸課題と学校風土等との関連及び効果的な取組等に関する調査研究—地域との中・長期的な連携を生かして—」	生徒指導、教育心理学、学校カウンセリング、教育社会学	6.4.1～7.3.31
長田 徹	東北福祉大学教育学部教育学科 教授	キャリア教育に関する総合的研究 職場体験・インターンシップ実施状況等調査 地域連携によるキャリア教育重点調査研究事業 全国キャリア教育・進路指導担当者等研究協議会 キャリア教育(進路指導)に係る研究に関する指導助言	キャリア教育(進路指導)、特別活動、カリキュラム・マネジメント	6.4.1～7.3.31
長澤 悟	東洋大学 名誉教授	文教施設研究センターが行う調査研究 プロジェクト研究「老朽化した学校施設の計画的かつ効率的な再生・活用に関する調査研究」等	建築計画学	6.4.1～7.3.31

(2) フェロー(40名)

① 上席フェロー(6名)

氏名	所属等	調査研究	所属する部	専門分野	期間
喜連川 優	大学共同利用機関法人 情報・システム研究機構長	教育データサイエンスセンターにおける研究活動全般に関する指導・助言	教育データサイエンスセンター	メディア情報学・データベース	6.4.1～7.3.31
竹村 彰通	国立大学法人滋賀大学 学長	教育データサイエンスセンターにおける研究活動全般に関する指導・助言	教育データサイエンスセンター	数理統計学	6.4.1～7.3.31

氏名	所属等	調査研究	所属する部	専門分野	期間
堀田 龍也	東京学芸大学教職大学院 教授	教育データサイエンスセンターにおける研究活動全般に関する指導・助言 プロジェクト研究「『データ駆動型教育』の課題と実現可能性に関する調査研究」 その他、同人の専門的な知識若しくは技能又は経験に応じ、本研究所の活動に協力	教育データサイエンスセンター 初等中等教育研究部	情報教育、教育工学	6.4.15～7.3.31
無藤 隆	白梅学園大学 名誉教授	幼児教育研究センター活動全般 その他、同人の専門的な知識若しくは技能又は経験に応じ、本研究所の活動に協力	幼児教育研究センター	発達心理学・教育心理学、幼児教育・保育、小学校教育	6.4.1～7.3.31
秋田 喜代美	学習院大学文学部教育学科 教授	幼児教育研究センター活動全般 その他、同人の専門的な知識若しくは技能又は経験に応じ、本研究所の活動に協力	幼児教育研究センター	保育学、教育心理学、授業研究	6.4.1～7.3.31
神長 美津子	大阪総合保育大学 特任教授	幼児教育研究センター活動全般 その他、同人の専門的な知識若しくは技能又は経験に応じ、本研究所の活動に協力	幼児教育研究センター	幼児教育、保育、学校教育	6.4.15～7.3.31

②フェロー（34名）

氏名	所属等	調査研究	所属する部	専門分野	期間
笹井 宏益	玉川大学学術研究所 特任教授	PIAACにかかる調査研究事業	生涯学習政策研究部	生涯教育学、継続高等教育論	6.4.24～7.3.31
益川 弘如	青山学院大学教育人間科学部教育学科 教授	プロジェクト研究「『データ駆動型教育』の課題と実現可能性に関する調査研究」 その他、同人の専門的な知識若しくは技能又は経験に応じ、本研究所の活動に協力	初等中等教育研究部	学習科学、教育工学、協調学習	6.4.1～7.3.31
深堀 聡子	九州大学未来人材育成機構 教授	国際研究協力事業「チューニングによる大学教育のグローバル質保証-テスト問題バンクの取組」(チューニング情報拠点の運営を含む)	高等教育研究部	高等教育論、比較教育学、教育社会学	6.4.1～7.3.31
岸本 喜久雄	東京工業大学 名誉教授	国際研究・協力事業「チューニングによる大学教育のグローバル質保証-テスト問題バンクの取組」に係る調査研究等、同人の専門的な知識、技能、経験に応じて本研究所の活動に協力	高等教育研究部	機械工学	6.4.1～7.3.31
田中 孝一	川村学園女子大学文学部 元教授	OECD-PISA調査事業を含む、国際共同研究に関わる事業全般	国際研究・協力部	国語科教育論、国語科教育課程論	6.4.1～7.3.31
大浦 絢子	一般社団法人学術・教育総合機構 副代表理事	OECD-PISA調査事業を含む、国際共同研究に関わる事業全般	国際研究・協力部	疫学、公衆衛生学、老年社会福祉学、教育学、健康・医療情報学	6.4.1～7.3.31
森 いづみ	中央大学経済学部 准教授	OECD-PISA調査事業を含む、国際共同研究に関わる事業全般	国際研究・協力部	教育社会学 比較教育	6.4.1～7.3.31
岸本 睦久	文部科学省総合教育政策局参事官(調査企画担当)付 外国調査官	外国の教育に関する政策に係る基礎的な事項の調査及び研究(国際研究・協力部の所掌事務) その他、同人の専門的な知識若しくは技能又は経験に応じ、本研究所の活動に協力	国際研究・協力部	アメリカの教育、生涯学習	6.4.1～7.3.31
高谷 亜由子	文部科学省総合教育政策局参事官(調査企画担当)付 外国事情分析調査官	外国(ドイツ及びEU)の教育に関する政策に係る基礎的な事項の調査及び研究(国際研究・協力部の所掌事務) その他、同人の専門的な知識若しくは技能又は経験に応じ、本研究所の活動に協力	国際研究・協力部	ドイツ及びEUの教育政策・教育事情一般	6.4.1～7.3.31
古阪 肇	文部科学省総合教育政策局参事官(調査企画担当)付 専門職	外国(英国)の教育に関する政策に係る基礎的な事項の調査及び研究(国際研究・協力部の所掌事務) その他、同人の専門的な知識若しくは技能又は経験に応じ、本研究所の活動に協力	国際研究・協力部	イギリスの教育、比較教育	6.4.1～7.3.31
小島 佳子	文部科学省総合教育政策局参事官(調査企画担当)付 外国調査第一係長	外国(フランス)の教育に関する政策に係る基礎的な事項の調査及び研究(国際研究・協力部の所掌事務) その他、同人の専門的な知識若しくは技能又は経験に応じ、本研究所の活動に協力	国際研究・協力部	フランスの教育	6.4.1～7.3.31
新井 聡	文部科学省総合教育政策局参事官(調査企画担当)付 外国調査第二係長	外国(中国)の教育に関する政策に係る基礎的な事項の調査及び研究(国際研究・協力部の所掌事務) その他、同人の専門的な知識若しくは技能又は経験に応じ、本研究所の活動に協力	国際研究・協力部	中国の教育政策・教育事情、社会人類学	6.4.1～7.3.31
田中 光晴	文部科学省総合教育政策局参事官(調査企画担当)付 専門職	外国(韓国)の教育に関する政策に係る基礎的な事項の調査及び研究(国際研究・協力部の所掌事務) その他、同人の専門的な知識若しくは技能又は経験に応じ、本研究所の活動に協力	国際研究・協力部	韓国の教育	6.4.1～7.3.31
藤原 志保	文部科学省総合教育政策局参事官(調査企画担当)(命)教育デジタルトランスフォーメーション推進室長 R6.7.11～ 科学技術・学術政策局研究開発戦略課長	教育データサイエンスの推進に資する調査及び研究 その他、同人の専門的な知識若しくは技能又は経験に応じ、本研究所の活動に協力	教育データサイエンスセンター	教育DX	6.4.1～7.3.31

氏名	所属等	調査研究	所属する部	専門分野	期間
山下 絢	日本女子大学人間社会学部教育学科 准教授	教育データサイエンスの推進に資する調査及び研究(特に浜松市との連携における助言・協力) その他、同人の専門的な知識若しくは技能又は経験に応じ、本研究所の活動に協力	教育データサイエンスセンター	教育行政学、教育経済学	6.4.1～7.3.31
松尾 知明	法政大学キャリアデザイン学部 教授	プロジェクト研究「新たな学びの実現に向けた教育課程の在り方に関する研究」 その他、同人の専門的な知識、経験に応じて本研究所の活動に協力	教育課程研究センター	カリキュラム論、多文化教育	6.4.18～7.3.31
田村 知子	大阪教育大学連合教職実践研究科 教授	プロジェクト研究「新たな学びの実現に向けた教育課程の在り方に関する研究」 その他、同人の専門的な知識、経験に応じて本研究所の活動に協力	教育課程研究センター	カリキュラム論	6.4.1～7.3.31
黒田 友貴	公益財団法人ハイパーネットワーク社会研究所 共同研究員 静岡大学STEAM教育研究所 協力研究員	プロジェクト研究「新たな学びの実現に向けた教育課程の在り方に関する研究」 その他、同人の専門的な知識若しくは技能又は経験に応じ、本研究所の活動に協力	教育課程研究センター	教育制度論、高等教育論、科学教育、STEM・STEAM教育、初年次教育、生涯学習	6.4.1～7.3.31
二井 正浩	成蹊大学経済学部 教授	プロジェクト研究「新たな学びの実現に向けた教育課程の在り方に関する研究」 その他、同人の専門的な知識、経験に応じて本研究所の活動に協力	教育課程研究センター	社会科教育、歴史教育、評価	6.4.1～7.3.31
石井 英真	京都大学大学院教育学研究科 准教授	プロジェクト研究「新たな学びの実現に向けた教育課程の在り方に関する研究」 その他、同人の専門的な知識、経験に応じて本研究所の活動に協力	教育課程研究センター	教育方法学 カリキュラム論	6.4.1～7.3.31
倉元 直樹	東北大学高度教養教育・学生支援機構 高等教育開発部門入試開発室 教授	IEA 国際数学・理科教育動向調査(TIMSS) その他、同人の専門的な知識、技能、経験に応じて本研究所の活動に協力	教育課程研究センター	教育心理学	6.4.1～7.3.31
滝 充	国立教育政策研究所 名誉所員	プロジェクト研究「不登校・いじめ等の生徒指導上の諸課題と学校風土等との関連及び効果的な取組等に関する調査研究—地域との中・長期的な連携を生かして—」 その他、同人の専門的な知識若しくは技能又は経験に応じ、本研究所の活動に協力	生徒指導・進路指導研究センター	生徒指導、教育社会学	6.4.1～7.3.31
三村 隆男	早稲田大学 名誉教授	プロジェクト研究「不登校・いじめ等の生徒指導上の諸課題と学校風土等との関連及び効果的な取組等に関する調査研究—地域との中・長期的な連携を生かして—」 その他、同人の専門的な知識若しくは技能又は経験に応じ、本研究所の活動に協力	生徒指導・進路指導研究センター	生徒指導、アメリカ教育、学校カウンセリング	6.4.1～7.3.31
片岡 靖	コニカミノルタジャパン株式会社	プロジェクト研究「不登校・いじめ等の生徒指導上の諸課題と学校風土等との関連及び効果的な取組等に関する調査研究—地域との中・長期的な連携を生かして—」 OECD等が主催する国際共同研究に関わる事業(PISA(生徒の学習到達度調査)2025年調査)	生徒指導・進路指導研究センター 国際研究・協力部	教育情報システム、教育工学、オンライン(遠隔)教育、教育・校務の情報化、教育事務の効率化、教育データベース、CBT、データ活用	6.4.1～7.3.31
津金 美智子	名古屋学芸大学ヒューマンケア学部子どもケア学科幼児保育専攻 教授	幼児教育研究センター活動全般 その他、同人の専門的な知識若しくは技能又は経験に応じ、本研究所の活動に協力	幼児教育研究センター	幼児教育	6.4.1～7.3.31
内田 千春	東洋大学福祉社会デザイン学部 子ども支援学科 教授	OECD国際幼児教育・保育従事者調査(International ECEC Staff Survey) その他、同人の専門的な知識若しくは技能又は経験に応じ、本研究所の活動に協力	幼児教育研究センター	幼児教育学・発達心理学・比較教育・異文化間教育	6.4.1～7.3.31
門田 理世	西南学院大学人間科学部・児童教育学科 教授	OECD国際幼児教育・保育従事者調査(International ECEC Staff Survey) その他、同人の専門的な知識若しくは技能又は経験に応じ、本研究所の活動に協力	幼児教育研究センター	乳幼児教育学	6.4.1～7.3.31
馬場 祐次朗	全国視聴覚教育連盟 会長	社会教育活動の実態に関する基本調査事業 社会教育事業の開発・展開に関する調査研究事業 奉仕活動・体験活動の推進・定着のための研究開発 その他、同人の専門的な知識若しくは技能又は経験に応じ、本研究所の活動に協力	社会教育実践研究センター	生涯学習、社会教育	6.4.1～7.3.31
森 政之	芝浦工業大学SIT総合研究所 特任教授	文教施設研究センターが行う調査研究に関する助言・協力 文教施設研究センターに関わる海外研究ネットワーク等に関する助言・協力	文教施設研究センター	文教施設に関する事	6.4.16～7.3.31
石田 有記	日本体育大学児童スポーツ教育学部 教授	プロジェクト研究「新たな学びの実現に向けた教育課程の在り方に関する研究」 その他、同人の専門的な知識、経験に応じて本研究所の活動に協力	教育課程研究センター	教育課程行政、学校経営、カリキュラム・マネジメント	6.6.5～7.3.31
白井 美由紀	文部科学省総合教育政策局参事官(調査企画担当)補佐(併)総合教育政策局教育デジタルトランスフォーメーション推進室 室長補佐	教育データサイエンスの推進に資する調査及び研究 その他、同人の専門的な知識若しくは技能又は経験に応じ、本研究所の活動に協力	教育データサイエンスセンター	教育DX、EBPM	6.5.21～7.3.31

氏名	所属等	調査研究	所属する部	専門分野	期間
樋口 聡	東京工業高等専門学校 校長	教育データサイエンスの推進に資する調査及び研究(特にプロジェクト研究「個に応じた学習指導のための教育データ活用の基盤形成に関する調査研究」) その他、同人の専門的な知識若しくは技能又は経験に応じ、本研究所の活動に協力	教育データサイエンスセンター	情報教育	6.7.1～7.3.31
荒牧 美佐子	こども家庭庁成育局保育政策課・成育基盤企画課 教育・保育専門官・保育指導専門官	プロジェクト研究「幼小接続期における教育の質の基盤形成に関する研究」 その他、同人の専門的な知識若しくは技能又は経験に応じ、本研究所の活動に協力	幼児教育研究センター	発達心理学・保育学	6.6.24～7.3.31
木村 敬子	文部科学省総合教育政策局参事官(調査企画担当)(命)教育デジタルトランスフォーメーション推進室長	教育データサイエンスの推進に資する調査及び研究 その他、同人の専門的な知識若しくは技能又は経験に応じ、本研究所の活動に協力	教育データサイエンスセンター	教育DX	6.8.30～7.3.31

(3)特別研修員(3名)

氏名	所属等	調査研究課題	受入れ研究官	期間
小坂 那緒子	日本学術振興会 特別研究員	高等学校普通科の理科における探究活動の実態把握に関する研究	教育課程研究センター基礎研究部 総括研究官 松原憲治	6.4.1～7.3.31
井川 拓洋	三原市立第四中学校 教諭	責任ある研究・イノベーション(RRI)は理科授業をどのように変えるのか	教育課程研究センター基礎研究部 総括研究官 松原憲治	6.4.1～7.3.31
岩田 晋太郎	東海学園高等学校 教諭	科学技術が関わる現代的な諸課題に対する意思決定能力の育成に関する研究	教育課程研究センター基礎研究部 総括研究官 松原憲治	6.4.1～7.3.31

(4)研究補助者(4名)

氏名	所属大学院	従事する調査研究	受入れ研究官	期間
戸高 南帆	東京大学大学院教育学研究科 博士課程	プロジェクト研究「幼小接続期における教育の質の基盤形成に関する研究」	幼児教育研究センター 総括研究官 掘越紀香	6.4.1～7.3.31
島田 大祐	東京大学大学院教育学研究科 博士課程	プロジェクト研究「不登校・いじめ等の生徒指導上の諸課題と学校風土等との関連及び効果的な取組等に関する調査研究—地域との中・長期的な連携を生かして—」 プロジェクト研究「幼小接続期における教育の質の基盤形成に関する研究」における調査結果分析や統計処理等	生徒指導・進路指導研究センター 研究員 利根川明子 幼児教育研究センター 総括研究官 掘越紀香	6.4.1～7.3.31 6.6.1～7.3.31
谷中 茉美	筑波大学大学院人間総合科学研究科 社会科教育領域 博士前期課程	社会教育活動の実態に関する基本調査事業 社会教育事業の開発・展開に関する調査研究事業	社会教育実践研究センター 社会教育調査官 白井淳子	6.4.11～7.3.31
齋藤 善則	埼玉大学大学院理工学研究科 生命科学系専攻 博士前期課程修了	IEA国際数学・理科教育動向調査(TIMSS)	教育課程研究センター 総括研究官 銀島 文	6.6.13～7.3.31

10. 所内講演会・部内研究会等一覧

年月日	発表者	タイトル	研究部・センター
令和6年 6月14日	Jannelle Kubinec (WestEd CEO)	Beyond LCAP Compliance: Disaggregating Your California Healthy Kids Survey Data to Improve School Climate	生徒指導・進路指導研究センター
令和6年 8月23日	植田 みどり(教育政策・評価研究部総括研究官)	イギリスにおける学校教員の労働環境改善の特徴	教育政策・評価研究部
令和6年 9月26日	宮崎 悟(教育政策・評価研究部総括研究官)	教育委員会事務局職員の仕事状況と意識: 事務職員と指導主事の違いに注目して	教育政策・評価研究部
令和6年 10月15日	藤原 文雄(教育政策・評価研究部長)	イギリスのスクールビジネスリーダーの専門職化に関する研究～日本の学校事務職員制度を参照枠組みとして～	教育政策・評価研究部
令和6年 11月18日	Ron Avi Astor (Professor in University of California, Los Angeles) Rami Benbenishty (Emeritus professor in Hebrew University)	Bullying, School Violence, and Climate in Evolving Contexts	生徒指導・進路指導研究センター
令和6年 11月19日	妹尾 涉(教育政策・評価研究部総括研究官) 中西 啓喜(桃山学院大学社会学部准教授) 北條 雅一(駒澤大学経済学部教授)	学級規模研究のこれまでとこれから	教育政策・評価研究部
令和6年 12月12日	廣谷 貴明(教育政策・評価研究部研究員)	公立小中学校教員のPublic Service Motivationと働き方の関係	教育政策・評価研究部
令和6年 12月18日	Jonathan Cohen (Visiting Professor, Colombia University)	School Climate Evaluations and Sustainable School Improvement Efforts	生徒指導・進路指導研究センター
令和7年 2月20日	千々布 敏弥(研究企画開発部総括研究官) 石井 英真(京都大学大学院教育学研究科准教授)	「教科する」とカリキュラム・マネジメントの関係について考える	研究企画開発部
令和7年 3月14日	露口 健司(愛媛大学大学院教育学研究科教授) 百合田 真樹人(独立行政法人教職員支援機構教授)	校長の意思決定におけるエビデンス活用の可能性ーデータ・ファクト・エビデンスー 越境するエビデンスーエビデンスは教育の文脈をどう変容するかー	初等中等教育研究部

11. 所内委員一覧

[◎は議長]

研究所会議

瀧本 寛 所長（～R6.7.11）
池田 貴城 所長（R6.7.11～）
萬谷 宏之 所長代理（命）所長特別補佐（命）
研究企画開発部長事務取扱（～R6.8.1）
大内 克紀 総務部長
齋藤憲一郎 研究企画開発部長（R6.8.1～）
藤原 文雄 教育政策・評価研究部長（併）
銀島 文 生涯学習政策研究部長
加藤かおり 生涯学習政策研究部副部長（命）
藤原 文雄 初等中等教育研究部長
白水 始 初等中等教育研究部副部長（命）
濱中 義隆 高等教育研究部長
大野 彰子 国際研究・協力部長（併）国際共同研究室長（命）
大塚 尚子 国際研究・協力部副部長（命）
大野 彰子 教育データサイエンスセンター長
大金 伸光 教育課程研究センター長
大内 克紀 教育課程研究センター基礎研究部長（併）
西野真由美 教育課程研究センター基礎研究部副部長（命）
竹下 勝 教育課程研究センター研究開発部長
大金 伸光 生徒指導・進路指導研究センター長（命）
（～R6.8.1）
齋藤憲一郎 生徒指導・進路指導研究センター長（命）
（R6.8.1～）
佐藤 貴大 生徒指導・進路指導研究センター副センター
長（命）
宮古 紀宏 生徒指導・進路指導研究センター副センター
長（命）
深堀 直人 幼児教育研究センター長（併）
掘越 紀香 幼児教育研究センター副センター長（命）
佐藤 貴大 社会教育実践研究センター長（命）
深堀 直人 文教施設研究センター長

調査研究戦略会議

◎萬谷 宏之 所長代理
大内 克紀 総務部長
萬谷 宏之 研究企画開発部長事務取扱
（～R6.7.31）
齋藤憲一郎 研究企画開発部長（R6.8.1～）
諸岡 学 総務部研究支援課長
そのほか、業務の内容等に応じて各部・センター
の中から所長が指名する者

研究倫理審査委員会

◎萬谷 宏之 所長代理
萬谷 宏之 研究企画開発部長事務取扱
（～R6.7.31）
齋藤憲一郎 研究企画開発部長（R6.8.1～）
藤原 文雄 初等中等教育研究部長
深堀 直人 文教施設研究センター長
朴澤 泰男 高等教育研究部総括研究官

紀要編集会議

◎萬谷 宏之 研究企画開発部長事務取扱（～R6.8.1）
◎齋藤憲一郎 研究企画開発部長（R6.8.1～）
妹尾 涉 教育政策・評価研究部総括研究官
志々田まなみ 生涯学習政策研究部総括研究官
白水 始 初等中等教育研究部副部長
巖岩 晶 教育データサイエンスセンター総括研究官
西野真由美 教育課程研究センター基礎研究部副部長
掘越 紀香 幼児教育研究センター副センター長

12. 国立教育政策研究所著作刊行物

1 報告書・資料

刊行物名	刊行年月	担当部局
令和4～6年度 プロジェクト研究報告書 教育分野の公務労働に関する調査研究 報告書1 「教員の働き方に関する分析:ICT導入とモチベーションの観点から」	令和7年3月	教育政策・評価研究部
令和4～6年度 プロジェクト研究報告書 教育分野の公務労働に関する調査研究 報告書2 「教育委員会事務局職員と文部科学省職員の仕事意識」	令和7年3月	教育政策・評価研究部
令和4～6年度 プロジェクト研究報告書 教育分野の公務労働に関する調査研究 報告書3 「諸外国における教員の働き方改革」	令和7年3月	教育政策・評価研究部
令和6年度 プロジェクト研究調査研究報告書 新たな学びの実現に向けた教育課程の在り方に関する研究 報告書1 STEAM等の教科等の特質を基にした探究の在り方に関する基礎的研究 ～教科等の特質を基にした探究的活動とSSHにおける実践知を中心に～	令和7年3月	教育課程研究センター 基礎研究部
令和6年度 プロジェクト研究調査研究報告書 新たな学びの実現に向けた教育課程の在り方に関する研究 報告書2 新たな学びの実現に向けた教育課程の在り方	令和7年3月	教育課程研究センター 基礎研究部
令和6年度 全国学力・学習状況調査 解説資料 小学校 国語	令和6年4月	教育課程研究センター
令和6年度 全国学力・学習状況調査 解説資料 小学校 算数	令和6年4月	教育課程研究センター
令和6年度 全国学力・学習状況調査 解説資料 中学校 国語	令和6年4月	教育課程研究センター
令和6年度 全国学力・学習状況調査 解説資料 中学校 数学	令和6年4月	教育課程研究センター
令和6年度 全国学力・学習状況調査 報告書 小学校 国語	令和6年8月	教育課程研究センター
令和6年度 全国学力・学習状況調査 報告書 小学校 算数	令和6年8月	教育課程研究センター
令和6年度 全国学力・学習状況調査 報告書 中学校 国語	令和6年8月	教育課程研究センター
令和6年度 全国学力・学習状況調査 報告書 中学校 数学	令和6年8月	教育課程研究センター
令和6年度 全国学力・学習状況調査 報告書 質問調査	令和6年8月	教育課程研究センター
令和5年度 全国学力・学習状況調査(中学校英語)調査結果を踏まえた 学習指導の改善・充実に関する指導事例集	令和7年3月	教育課程研究センター
生徒指導支援資料8 いじめに取り組む3 「いじめ追跡調査2019-2022」	令和7年1月	生徒指導・進路指導研究センター
キャリア教育リーフレットシリーズ特別編 職業に関する体験活動特別編2 改めて、職業に関する体験活動の意義を考える② ～キャリア教育に関する総合的研究から～	令和7年3月	生徒指導・進路指導研究センター
共生社会の実現を推進する社会教育とボランティアに関する調査研究報告書	令和7年3月	社会教育実践研究センター
「教職員スペースの在り方に関する調査研究」報告書	令和6年4月	文教施設研究センター
令和6年度 国立教育政策研究所 教育改革国際シンポジウム 東京科学大学 教育施設環境創造センター 第23回学校建築シンポジウム 「未来に向けた学校施設づくり ー学校施設全体に子供や教職員の多様な活動の場をどう構築するかー」報告書	令和7年1月	文教施設研究センター
「被災地における学校再開に向けた施設面での課題と工夫に関する調査研究」報告書	令和7年3月	文教施設研究センター

2 広報誌

NIER NEWS(国立教育政策研究所広報) (第219号～222号)	(年4回発行)	研究企画開発部
-------------------------------------	---------	---------

13. 教育図書館の活動

(1)利用統計(令和6年度)

ア. 一般公開の開館日数 186 日 (前年度 119日)

イ. 利用者数 3,707 人 (前年度 3,240人)

利用者	月												合計
	4月	5月	6月	7月	8月	9月	10月	11月	12月	1月	2月	3月	
<所内・省内>	309	342	285	295	222	297	339	290	288	205	259	236	3,367
(内訳) 所員*	165	188	154	167	122	160	196	154	151	140	158	141	1,896
文部科学省等職員	144	154	131	128	100	137	143	136	137	65	101	95	1,471
<所外>	14	20	12	23	34	66	29	39	29	28	22	24	340
教科書利用者数(内数)	7	6	4	9	17	16	13	8	8	8	5	7	108
合計	323	362	297	318	256	363	368	329	317	233	281	260	3,707

ウ. 利用冊数 5,718 冊 (前年度 6,636冊)

<所内(貸出・利用数)>

利用者区分	月												合計
	4月	5月	6月	7月	8月	9月	10月	11月	12月	1月	2月	3月	
所員*	126	102	120	83	73	127	153	107	55	121	188	74	1,329
文部科学省等職員	92	87	65	38	64	70	137	88	76	38	74	113	942
合計	218	189	185	121	137	197	290	195	131	159	262	187	2,271

<所外(利用数)>

出納資料の種類	月												合計
	4月	5月	6月	7月	8月	9月	10月	11月	12月	1月	2月	3月	
一般図書及び雑誌等	24	59	46	45	85	68	25	64	226	111	57	107	917
教科書	199	207	129	58	112	397	347	180	118	150	354	115	2,366
マイクロフィルムリール	10	3	8	33	7	11	3	22	21	4	9	33	164
合計	233	269	183	136	204	476	375	266	365	265	420	255	3,447

エ. 参考質問受付(レファレンスサービス)件数 896 件 (前年度 795件)

オ. 文献複写・図書借用

所外への依頼

複写物 82 件 (前年度 79件)

現物貸借 54 件 (前年度 43件)

所外からの依頼の受付

複写物 315 件 (前年度 165件)

現物貸借 48 件 (前年度 55件)

カ. デジタル提供数 237 件 (前年度 441件)

キ. データベースアクセス数

教育研究論文索引 230,270 件 (前年度 11,000件)

近代教科書デジタルアーカイブ 395,685 件 (前年度 148,710件)

*R6年度より、利用者区分「研究補助者等」は「所員」に含めた。

